


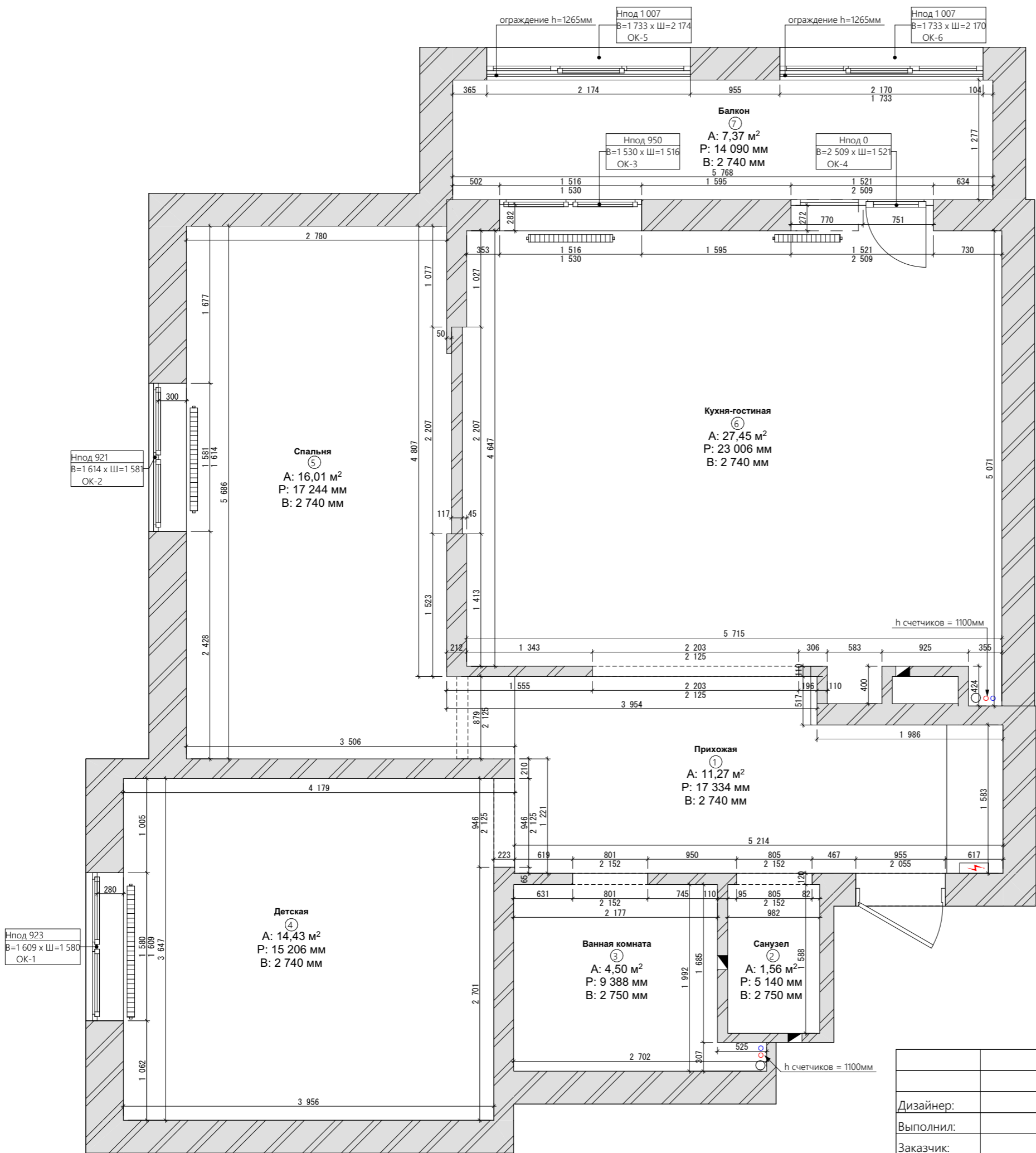


ДИЗАЙН-ПРОЕКТ КВАРТИРЫ 83м²
ЖК Родные просторы

Ведомость рабочих чертежей

Имя листа	№ Листа	Имя листа	№ Листа
Титульный лист	1	Развертка стен детской	21
Ведомость чертежей	2	Развертка стен спальни	22
Обмерочный план	3	Развертка стен гардероба	23
Ведомость окон	4	Развертка стен балкона	24
План демонтажа	5	Развертка по кухонному гарнитуру	25
План монтажа	6	Визуализация прихожей	26
План расстановки мебели и оборудования	7	Визуализации прихожей	27
План формирования дверных проемов	8	Визуализация прихожей-кухни-гостиной	28
Общий план расстановки сантехнических приборов	9	Визуализация кухни-гостиной	29
План с техническими картами сантехнических приборов	10	Визуализации кухни-гостиной	30
Развертка стен ванной комнаты. Привязка сантехники, раскладка плитки	11	Визуализации кухни-гостиной	31
Развертка стен санузла	12	Визуализация балкона	32
План потолков	13	Визуализация балкона	33
План расстановки осветительного оборудования	14	Визуализация санузла	34
План расположения розеток и выключателей	15	Визуализация ванной комнаты	35
План управления осветительным оборудованием	16	Визуализация ванной комнаты	36
План привязки теплого пола	17	Визуализация спальни	37
План раскладки напольных покрытий	18	Визуализация спальни	38
Развертка стен прихожей	19	Визуализация спальни	39
Развертка стен кухни-гостиной	20		

		Подпись	Дата		Стадия	Лист
					ДП	2
Дизайнер:				Ведомость чертежей		
Выполнил:						
Заказчик:						



УСЛОВНЫЕ ОБОЗНАЧЕНИЯ

	существующие стены
	электрощиток
	водопровод канализация
	радиатор
	проем для вентиляции

A - площадь; P - периметр; B - высота

ЭКСПЛИКАЦИЯ ПОМЕЩЕНИЙ

№	Наименование помещения	Площадь, м2
1	Прихожая	11,27
2	Санузел	1,56
3	Ванная комната	4,50
4	Детская	14,43
5	Спальня	16,01
6	Кухня-гостиная	27,45
7	Балкон	7,37
		82,59 м²

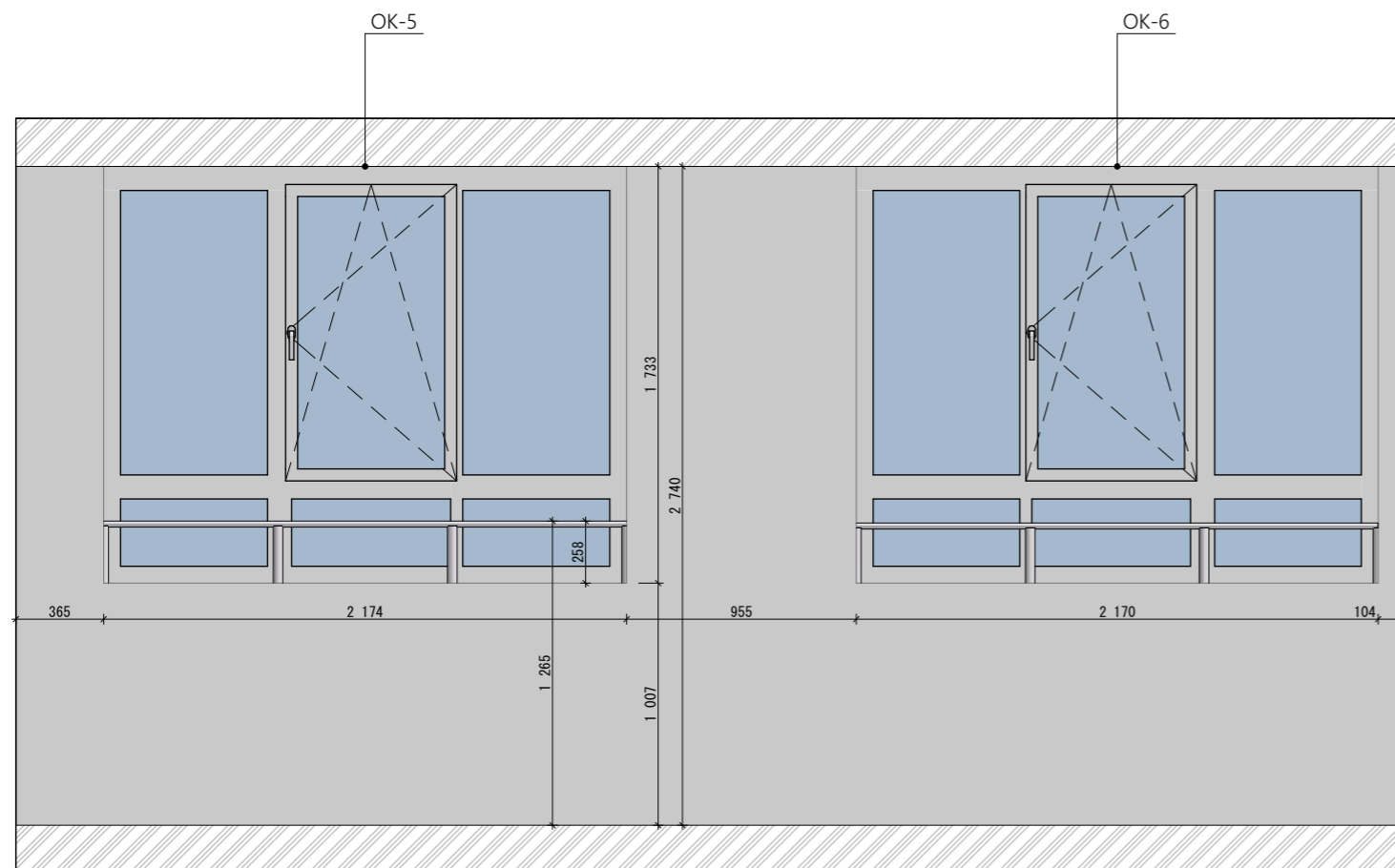
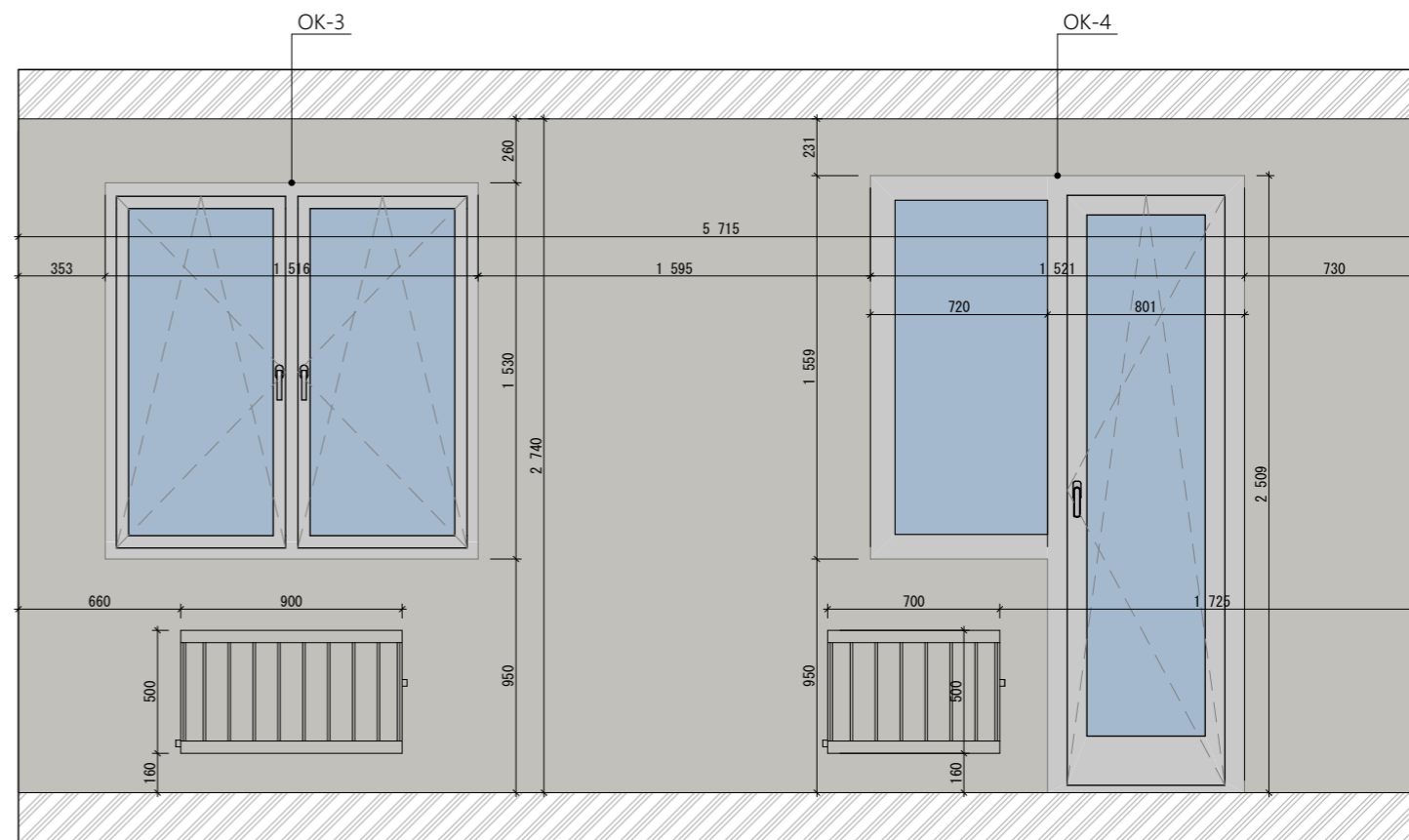
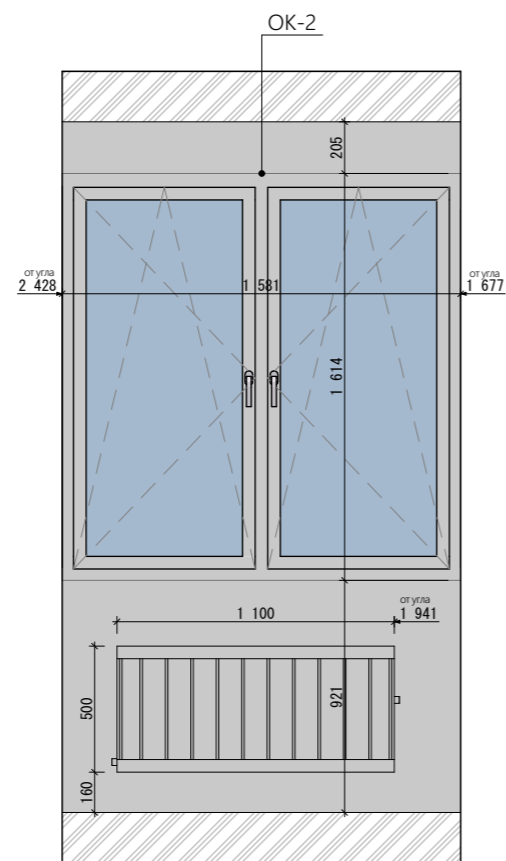
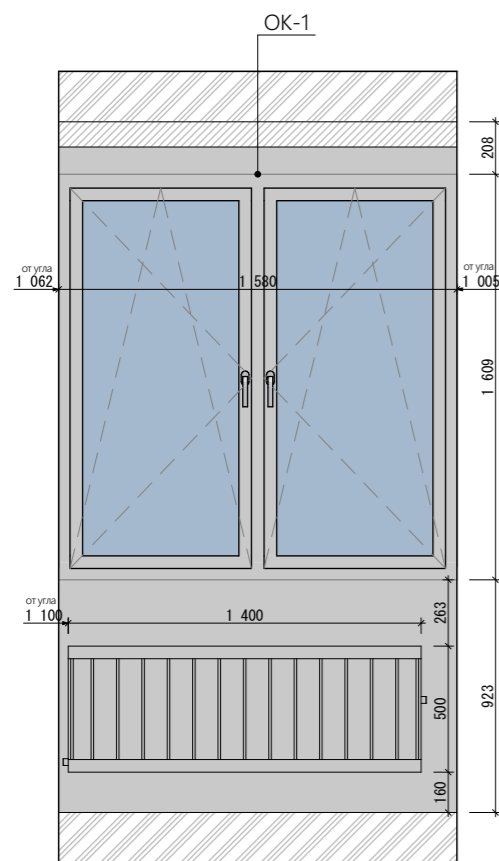
ПРИМЕЧАНИЯ

1. Все размеры указаны в миллиметрах.
2. Размеры даны без учета отделочных слоев.
3. Все размеры проверить по месту, возможны погрешности.
4. Отметка высоты указана относительно уровня существующего жб перекрытия.
5. За отметку 0.000 принят уровень существующего пола на момент замера.
6. Все помещения оштукатурены.

	Подпись	Дата
Дизайнер:		
Выполнил:		
Заказчик:		

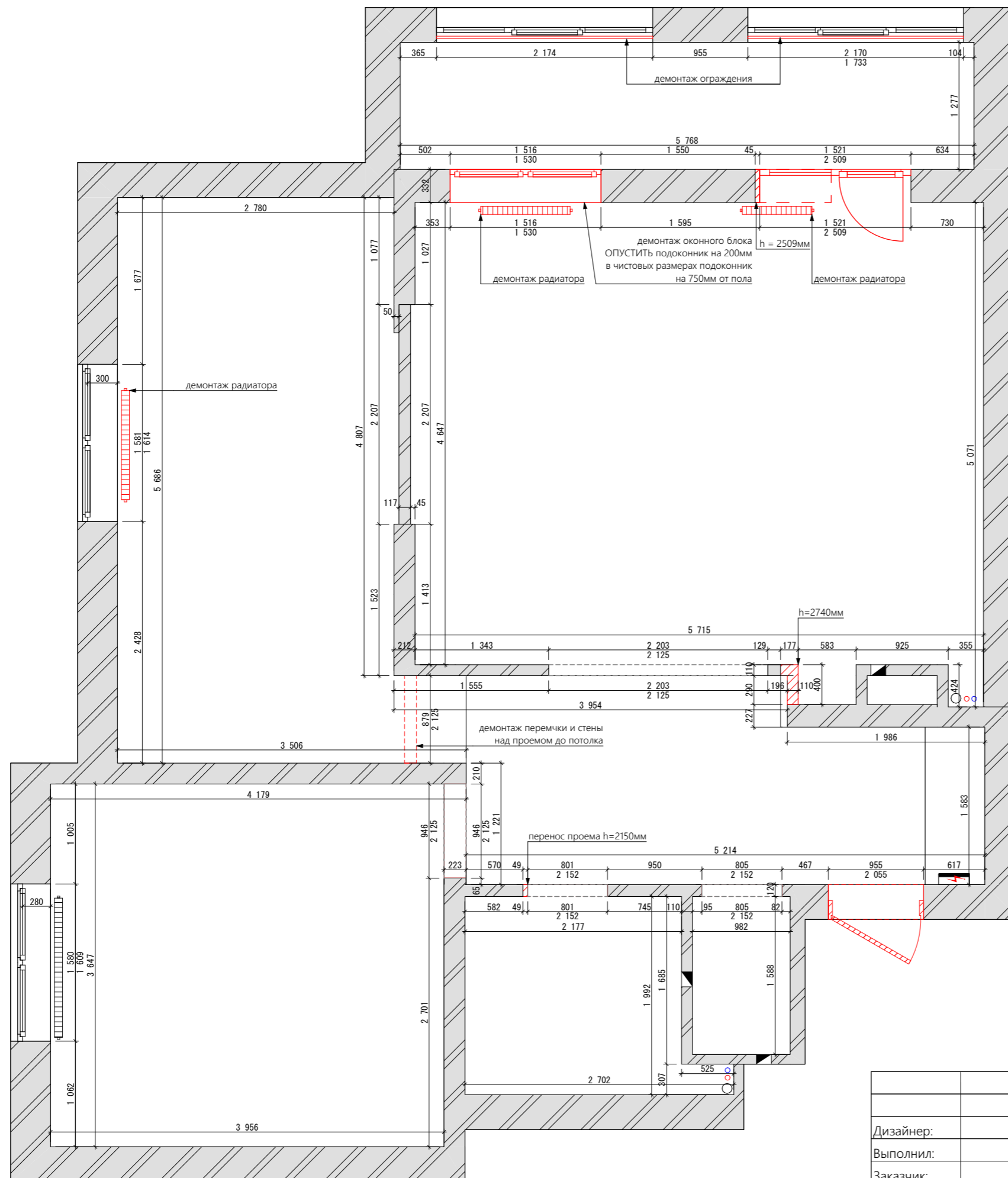
Стадия	Лист
ДП	3
Обмерочный план	





		Подпись	Дата	Стадия	Лист
				ДП	4
Дизайнер:				Ведомость окон	
Выполнил:					
Заказчик:					





УСЛОВНЫЕ ОБОЗНАЧЕНИЯ

	существующие стены
	демонтируемые стены
	электрощиток
	проем для вентиляции
	водопровод канализация
	радиатор

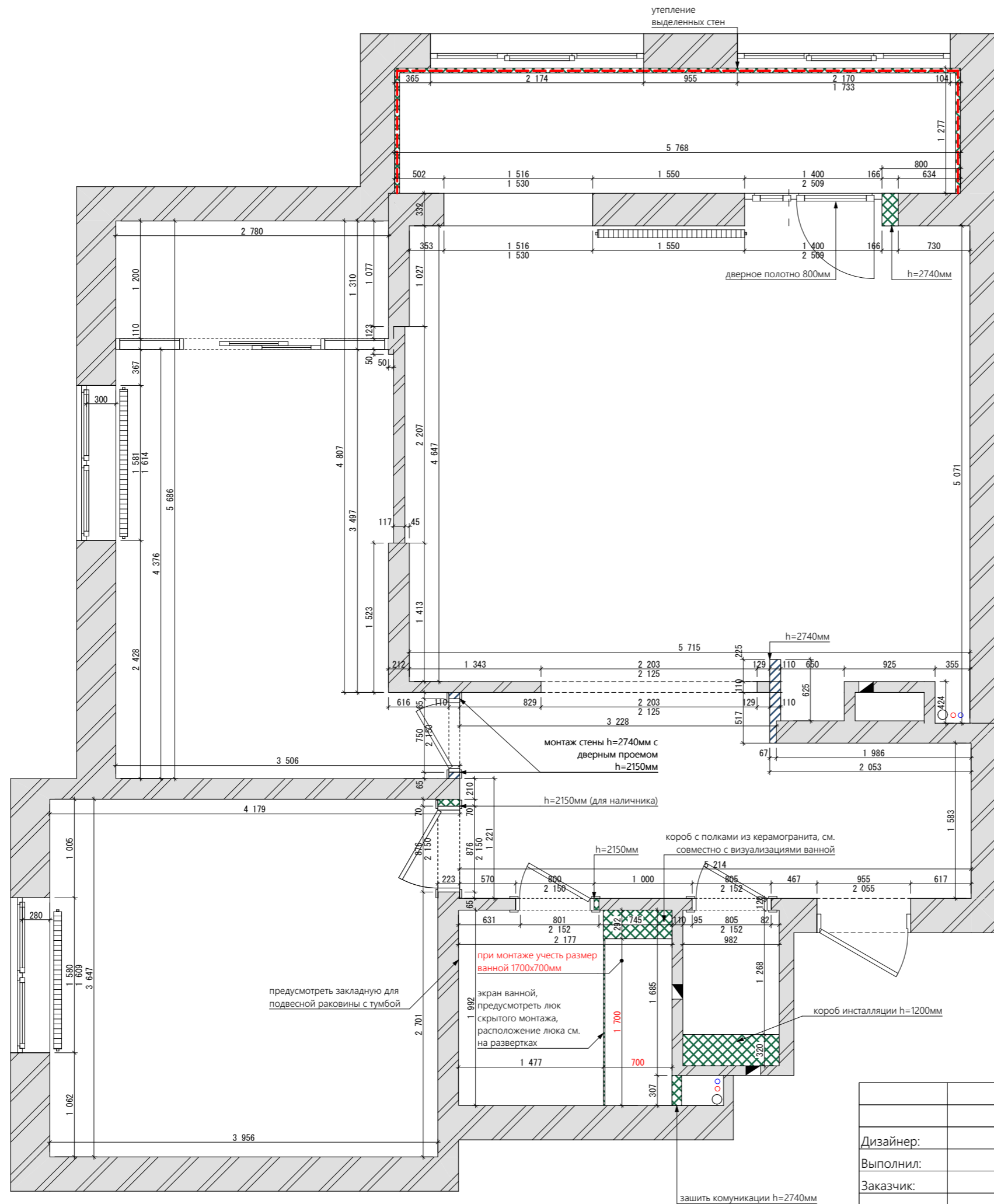
ПРИМЕЧАНИЯ:

1. Все размеры указаны в миллиметрах.
2. Размеры даны без учета отделочных слоев.
3. Размеры проверить по месту.
4. Вносимые изменения в существующую планировку квартиры (демонтаж, монтаж, перенос радиаторов, канализации и т.п.) требуют согласования в государственных и муниципальных учреждениях либо самостоятельно, либо через специализированные организации и являются ответственностью Заказчика.

	Подпись	Дата
Дизайнер:		
Выполнил:		
Заказчик:		

План демонтажа

Стадия	Лист
ДП	5



УСЛОВНЫЕ ОБОЗНАЧЕНИЯ

	существующие стены
	стены из ГКЛ
	стены из газоблока
	радиатор
	электрощиток
	проем для вентиляции
	водопровод канализация

ЭКСПЛИКАЦИЯ ПОМЕЩЕНИЙ

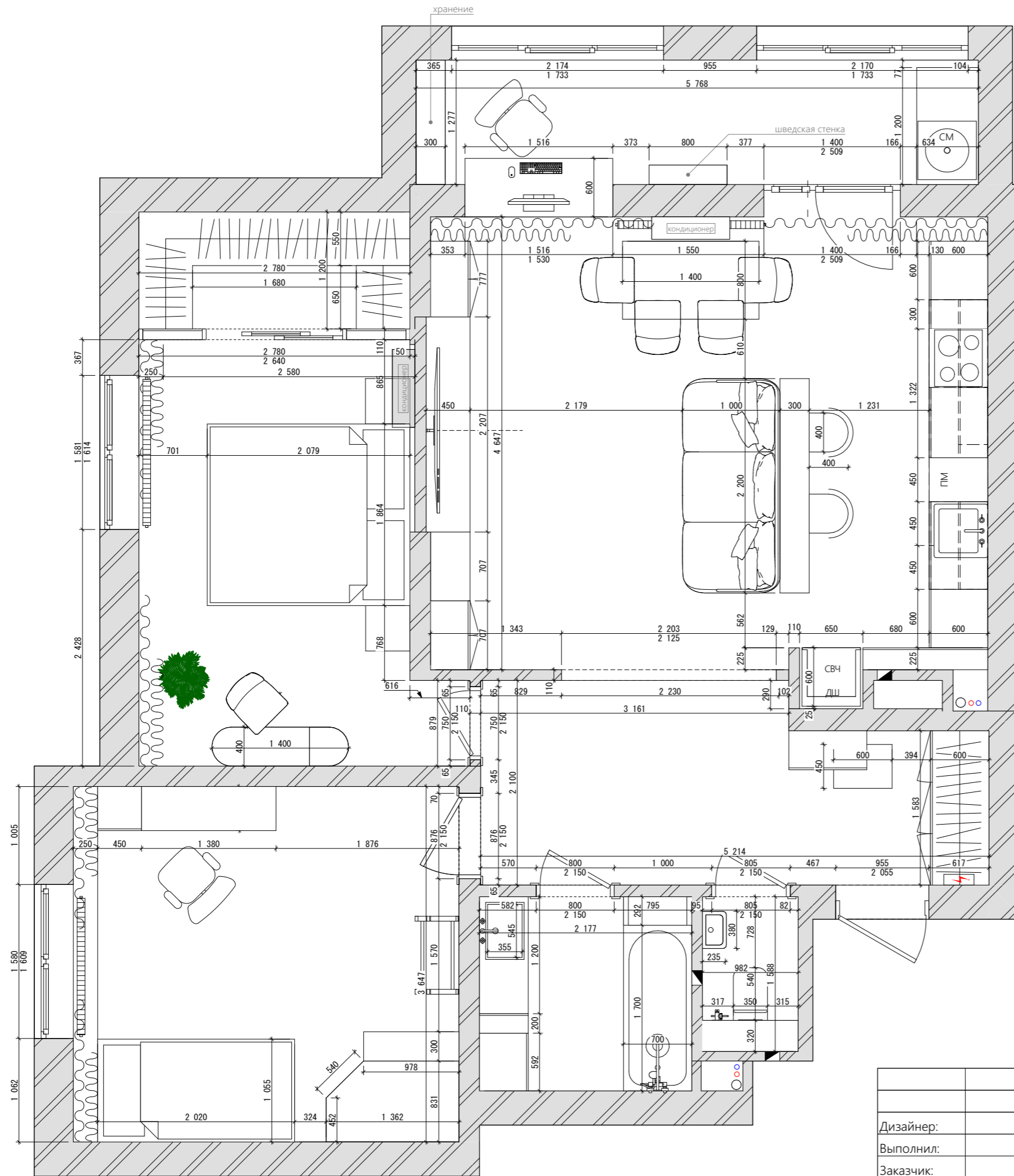
№	Наименование помещения	Площадь, м2	Площадь стен, м2
1	Прихожая	11,27	27,32
2	Санузел	1,56	12,31
3	Ванная комната	4,50	23,98
4	Детская	14,43	37,11
5	Спальня	16,01	43,20
6	Кухня-гостиная	27,45	49,81
7	Балкон	7,37	25,63
		82,59 м2	219,36 м2

ПРИМЕЧАНИЯ

1. Все размеры указаны в миллиметрах.
2. В конструкциях, скрывающих коммуникации предусмотреть лючки.
3. Вносимые изменения в существующую планировку квартиры (демонтаж, монтаж, перенос радиаторов, канализации и т.п.) требуют согласования в государственных и муниципальных учреждениях либо самостоятельно, либо через специализированные организации и являются ответственностью Заказчика.
4. Высоту и ширину межкомнатных проемов уточнить после окончательного согласования моделей дверей.
5. Площадь возводимых конструкций на чертеже и фактическая площадь могут отличаться по техническим причинам.
6. Краны перекрытия воды предусмотреть по месту с согласованием прораба и заказчика.
7. Вывести углы стен под 90 градусов в санузлах, в местах монтажа плитки на стенах (фартук, декоративные панели) а также на местах монтажа корпусной мебели, панельной отделки, декоративных ГКЛ конструкций.

	Подпись	Дата
Дизайнер:		
Выполнил:		
Заказчик:		

Стадия	Лист
ДП	6
План монтажа	



УСЛОВНЫЕ ОБОЗНАЧЕНИЯ

	существующие стены
	электроциток
	водопровод канализация
	радиатор
	проем для вентиляции

ЭКСПЛИКАЦИЯ ПОМЕЩЕНИЙ

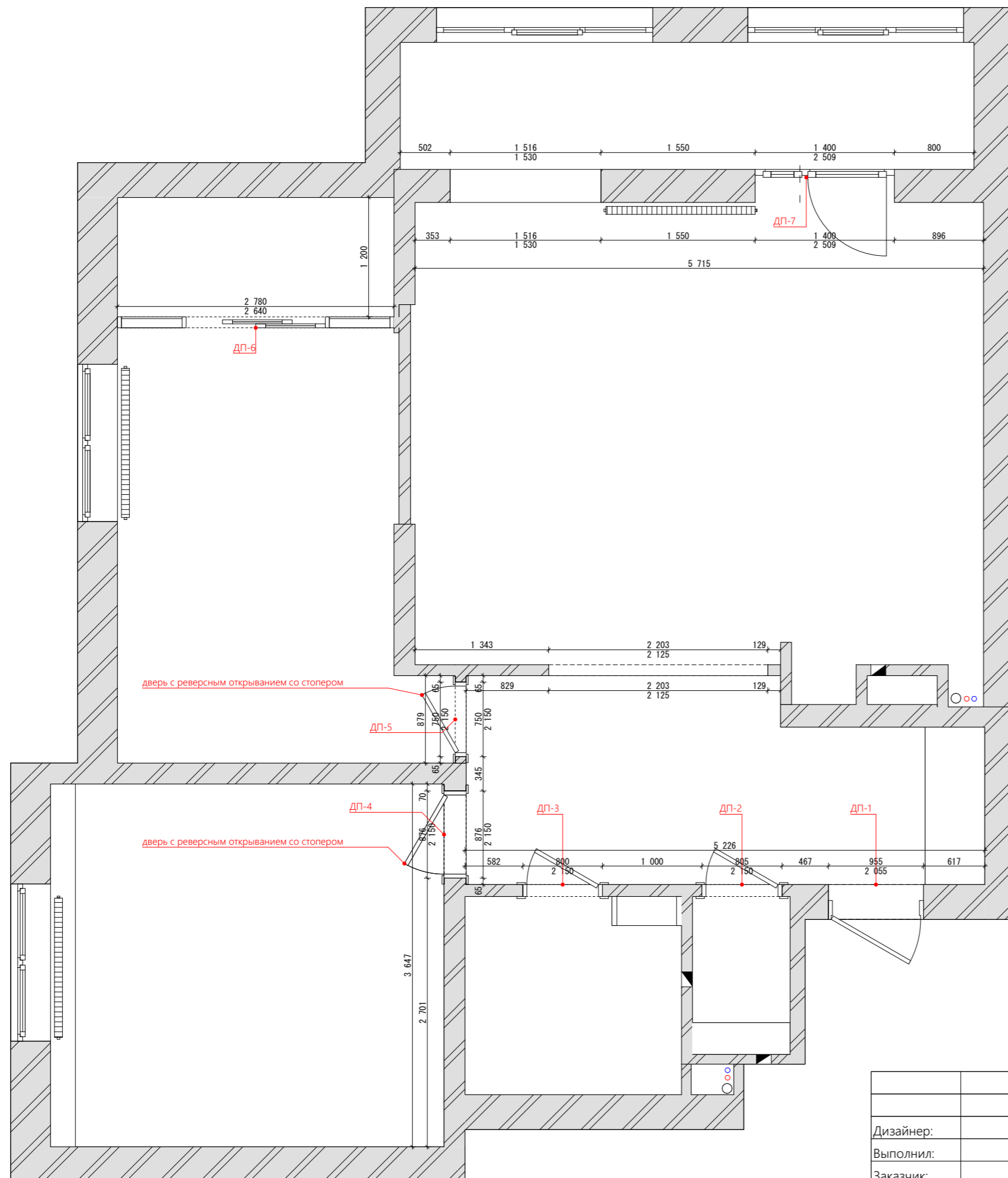
№	Наименование помещения	Площадь, м2
1	Прихожая	11,27
2	Санузел	1,56
3	Ванная комната	4,50
4	Детская	14,43
5	Спальня	16,01
6	Кухня-гостиная	27,45
7	Балкон	7,37
		82,59 м²

ПРИМЕЧАНИЯ:

1. Все размеры указаны в миллиметрах.
2. Лист смотреть совместно с 3D-визуализациями.
3. Размеры даны без учета отделочных слоев.
4. Мебель индивидуального изготовления заказывать только после фактических обмеров по месту от производителя.
5. Размеры мебели указаны только для предварительного расчета стоимости.
6. Сокращения, применяемые на чертежах: - СМ - стиральная машина; - ПМ - посудомоечная машина; - ДШ - духовой шкаф; - СВЧ - микроволновая печь; - Х - холодильник;
7. В ванной комнате учтен слой для облицовки помещения 30мм(штукатурка 15мм+плитка 15мм) везде, кроме периметра ванной. По периметру ванной предусмотрен слой 15мм, с учетом монтажа ванной после оштукатуривания и гидроизоляции, но перед началом плиточных работ.

	Подпись	Дата	Стадия	Лист
Дизайнер:			ДП	7
Выполнил:			План расстановки мебели и оборудования	
Заказчик:				





ВЕДОМОСТЬ ДВЕРНЫХ ПОЛОТЕН

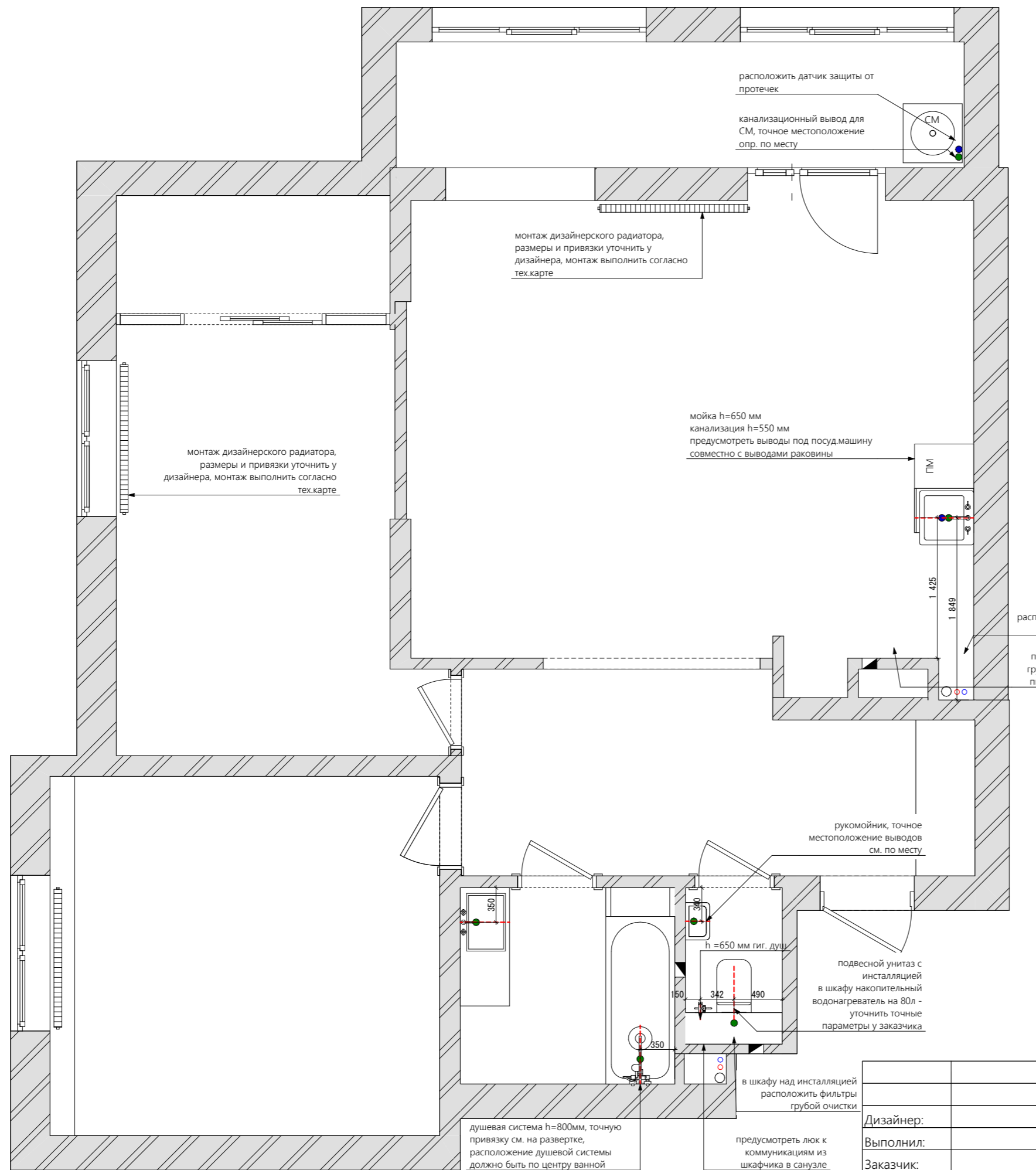
ДП-01	дверное полотно входной двери 900x2000мм
ДП-02	дверное полотно межкомнатной двери 700x2000мм
ДП-03	дверное полотно межкомнатной двери 700x2000мм
ДП-04	дверное полотно межкомнатной двери 800x2000мм
ДП-05	дверное полотно межкомнатной двери 650x2000мм
ДП-06	стеклянная перегородка из 4 полотен. два статичных - каждое по 690мм в ширину, два раздвижных - каждое по 700мм в ширину
ДП-07	балконный блок, размер дверного полотна ширину 800мм, остальные размеры согласовать с заказчиком

ПРИМЕЧАНИЯ:

1. Все размеры указаны в миллиметрах.
2. Размеры даны без учета отделочных слоев.
3. Ширину проёмов проверить по месту, монтаж выполнить в соответствии с требованиями по установке скрытых дверных коробок.
4. Высоту и ширину межкомнатных проёмов уточнить после окончательного согласования моделей дверей.
5. На плане обозначены размеры дверного проема! В условных обозначениях - ориентировочный размер полотна!
6. Перед заказом дверей произвести замер по месту.

	Подпись	Дата
Дизайнер:		
Выполнил:		
Заказчик:		

	Стадия	Лист
	ДП	8
План формирования дверных проемов		



УСЛОВНЫЕ ОБОЗНАЧЕНИЯ

	существующие стены
	канализационный вывод
	датчик защиты от протечек
	электрощиток
	водопровод канализация
	радиатор
	проем для вентиляции

ПРИМЕЧАНИЯ

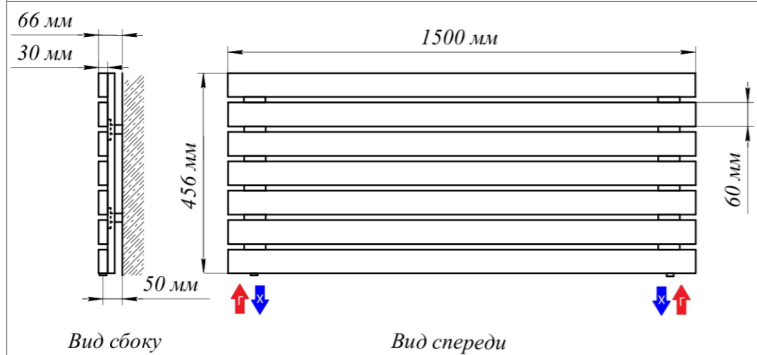
1. Все размеры указаны в миллиметрах.
2. Лист смотреть совместно развертками стен.
3. Размеры даны без учета отделочных слоев.
4. Коммуникации штробим(уточнить по месту).
5. Привязка по оси сантехнического оборудования.
6. Установка сантехнического оборудования согласно тех. картам.
7. Выводы сантехники в кухне уточнить после окончательного согласования проекта кухни.
8. Все высоты и привязки по стенам уточнить по месту и выполнить совместно с техническими картами, выбранного сантехнического оборудования.

	Подпись	Дата
Дизайнер:		
Выполнил:		
Заказчик:		

Стадия	Лист
ДП	9
Общий план расстановки сантехнических приборов	

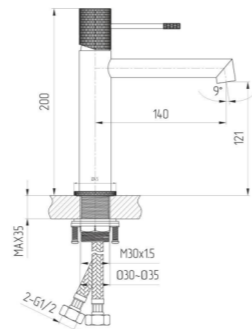


Радиатор трубчатый 7 секций (спальня) Piatto 30x60 Z

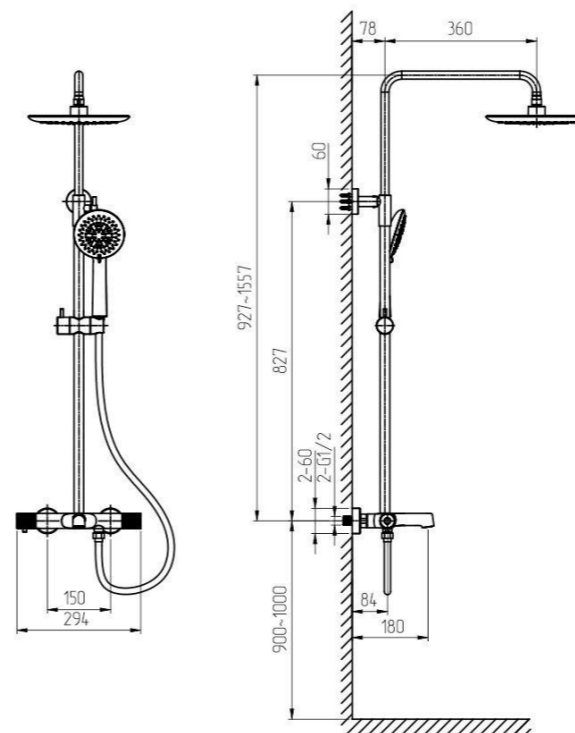


Вид сбоку Вид спереди

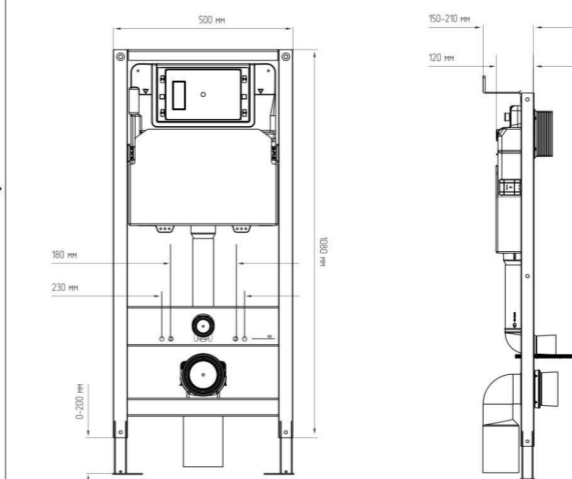
Смеситель для раковины оружейная сталь SEEME AVS



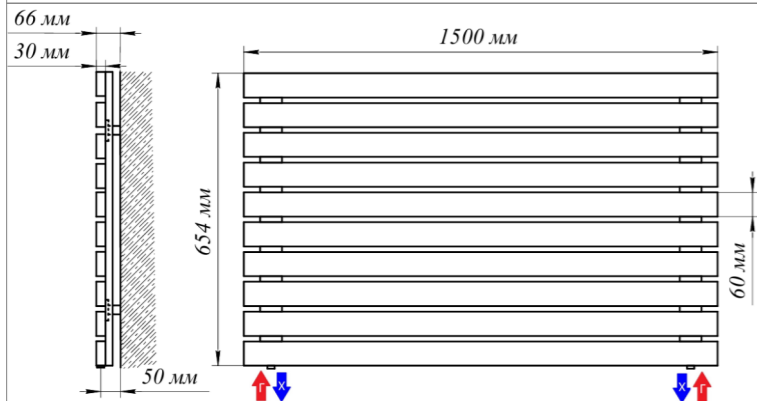
Душевая система ТЕРМОСТАТ для ванны оружейная сталь SEEME AVS



Система инсталляции с отверстием для дезинфицирующих таблеток AVS

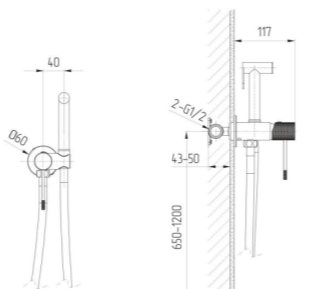


Радиатор трубчатый 10 секций (гостиная) Piatto 30x60 Z

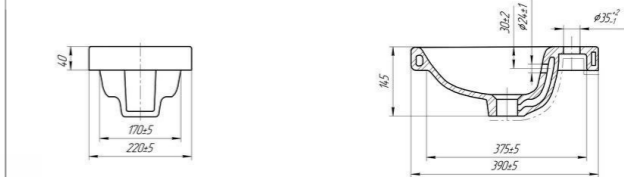


Вид сбоку Вид спереди

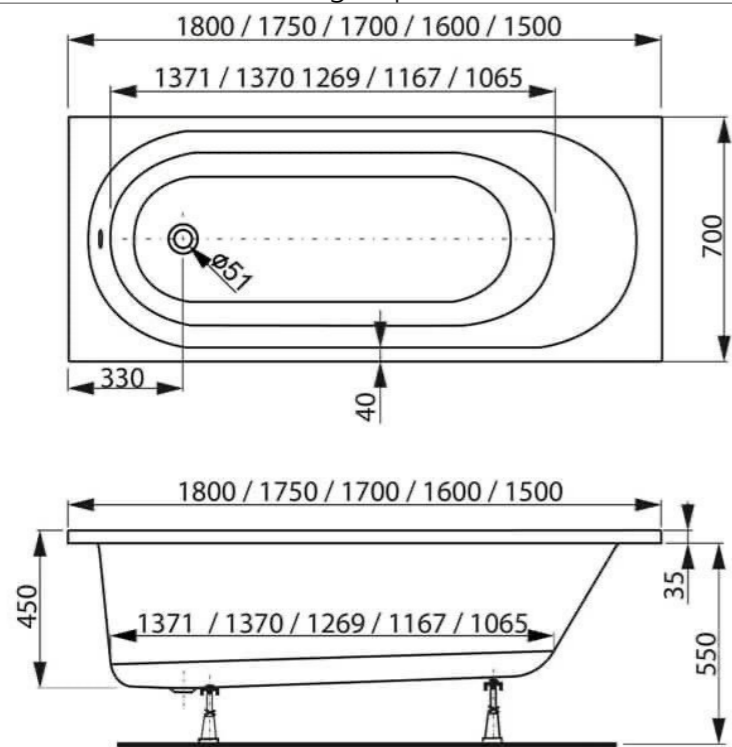
Встраиваемый смеситель с гигиеническим душем оружейная сталь SEEME AVS



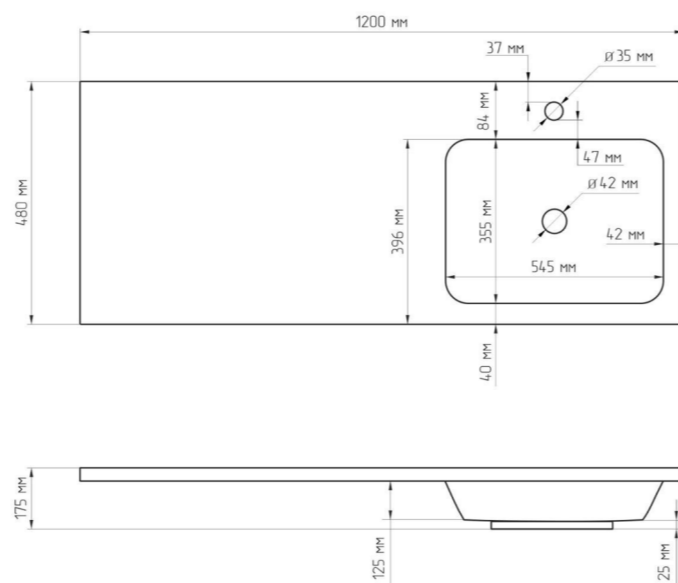
Раковина 400*220 Como CERSANIT - 1 шт



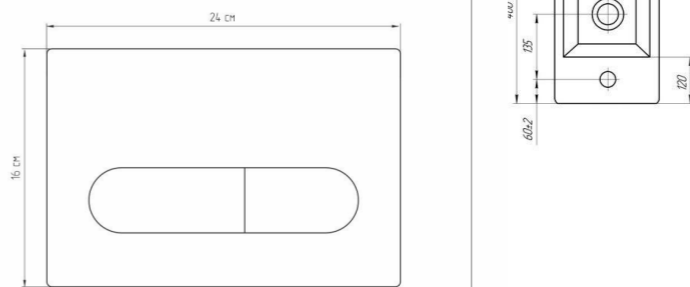
KASANDRA Ванна акриловая 170*70*45 без КС, без ф/п, без с/п бел, подходит КС VPK17070 Vagnerplast



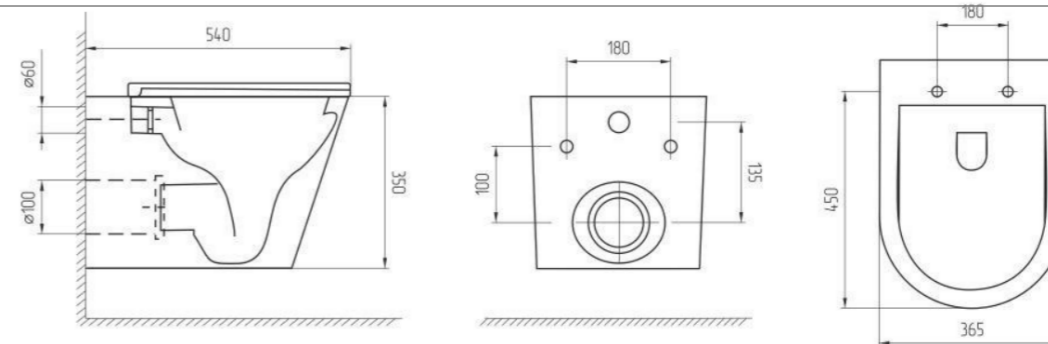
Раковина 1200*480*175 правая Прима AVS



Клавиша смыва, овальн.кнопки, оружейная сталь AVS



Унитаз подвес БЕЗОБОД со смывом Торнадо2 + сид-е, 54см глянцевый белый ЛЕММА AVS

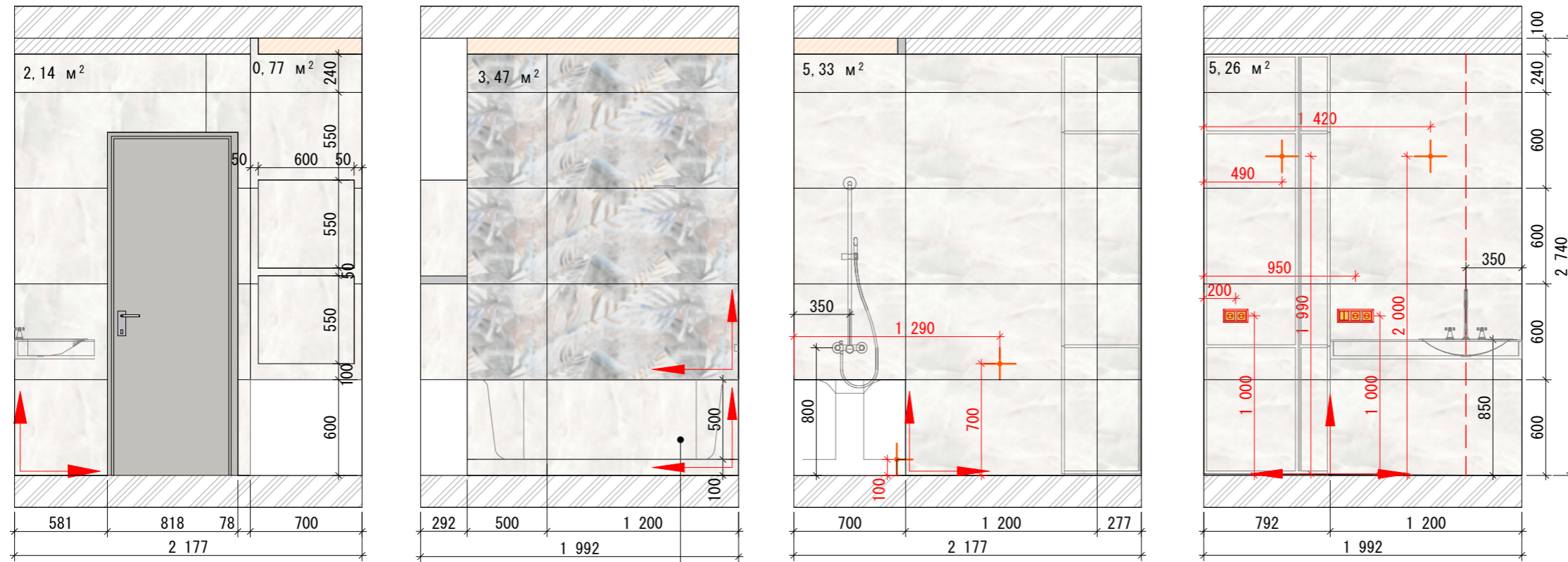


		Подпись	Дата
Дизайнер:			
Выполнил:			
Заказчик:			

План с техническими картами сантехнических приборов

Стадия	Лист
ДП	10

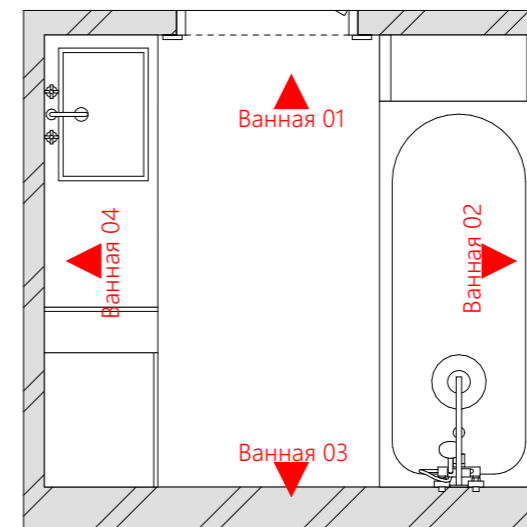




экран ванной под облицовку плиткой с подсвечиваемым цоколем
предусмотреть люк скрытого монтажа в экране ванной - см.по месту

УСЛОВНЫЕ ОБОЗНАЧЕНИЯ:

	Керамогранит bahamas floristry light d120241g матовый граниль S=3,5м² СТЕНЫ без запаса
	Керамогранит salt white d120244l лаппатированный карвинг S=15,7 м² без запаса

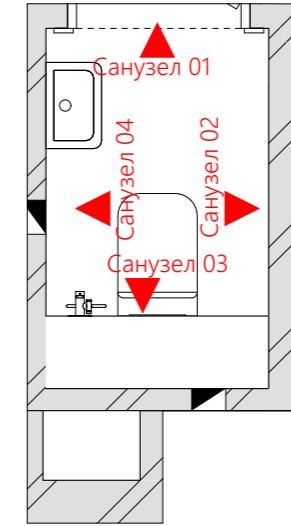
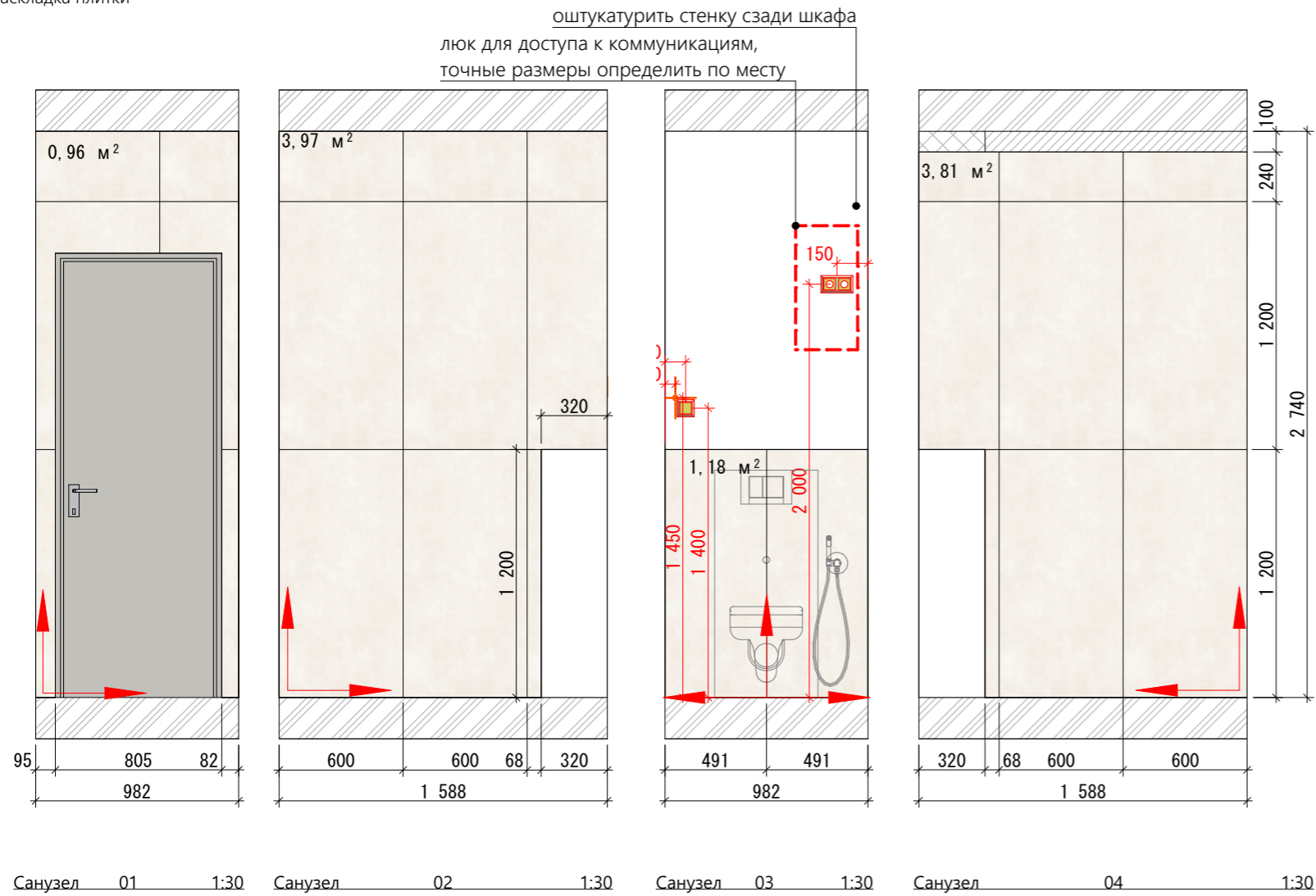


ПРИМЕЧАНИЯ:

1. Все размеры указаны в миллиметрах.
2. Размеры даны без учета отделочных слоев.
3. Углы плитки зашлифовывать под 45 градусов.
4. Шов минимальный (реттифицированный керамогранит).
5. Каждый вид керамогранита затирается своим цветом затирки - уточнить у дизайнера.
6. Привязка сантехнического оборудования указана на развертках.
7. Установка сантехнического оборудования согласно тех. картам, см. лист 10.
8. Закупка сантехнического оборудования осуществляется только после возведения перегородок, оштукатуривания стен, укладки плитки и последующей проверки размеров.
9. Привязка электрики возле двери дана от дверного проема, а не от полотна!
10. Лист смотреть совместно с 3D-визуализациями.

	Подпись	Дата		Стадия	Лист
Дизайнер:			Развертка стен ванной комнаты. Привязка сантехники, раскладка плитки	ДП	11
Выполнил:					
Заказчик:					

Развертка стен санузла. Привязка сантехники, раскладка плитки



УСЛОВНЫЕ ОБОЗНАЧЕНИЯ:

	Керамогранит GFU60120BTP04R Beton Pro матовый 600x1200x8.5 S=10,1 м ² без запаса
--	--

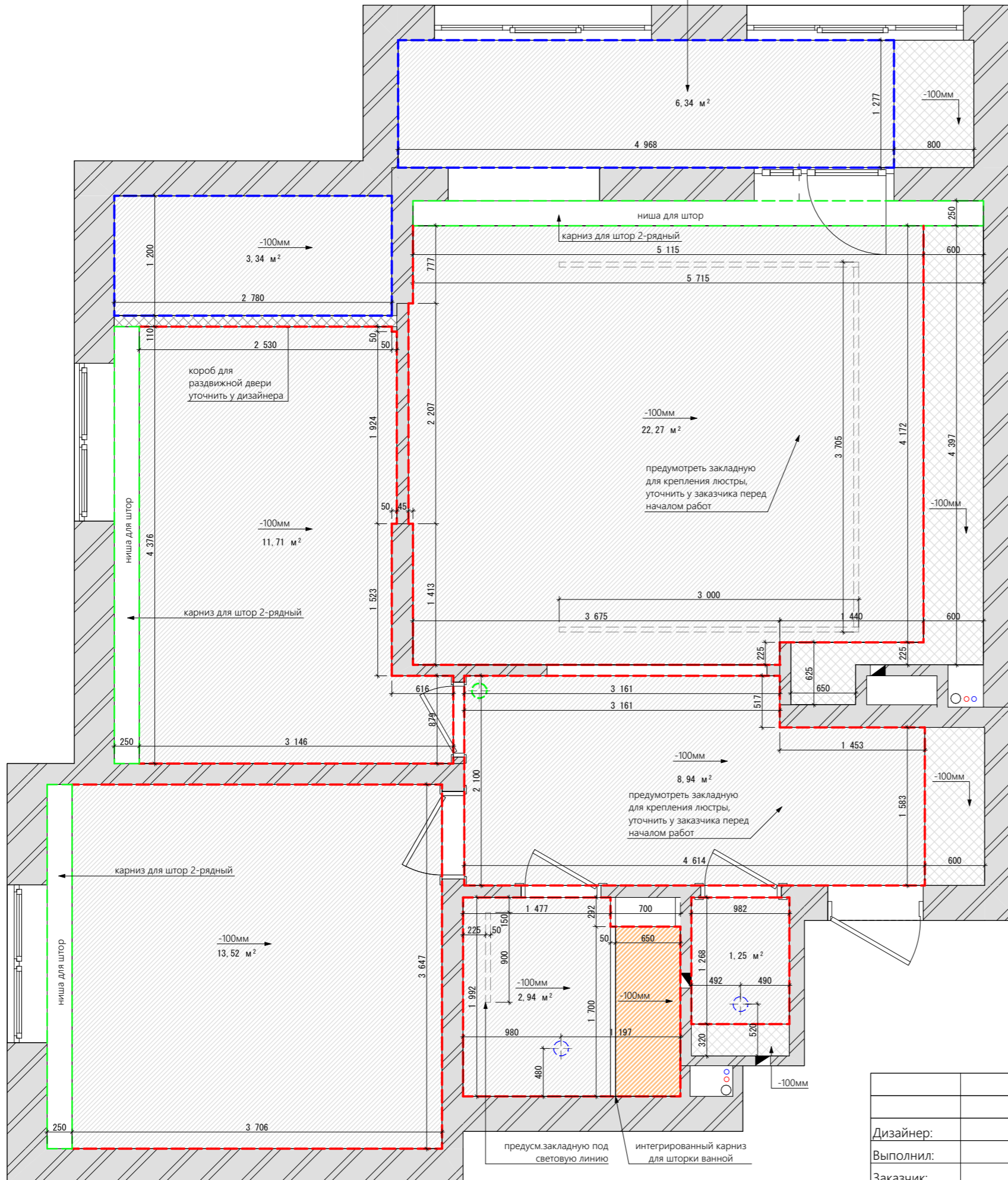
ПРИМЕЧАНИЯ:

1. Все размеры указаны в миллиметрах.
2. Размеры даны без учета отделочных слоев.
3. Углы плитки зашлифовывать под 45 градусов.
4. Шов минимальный (реттифицированный керамогранит).
5. Каждый вид керамогранита затирается своим цветом затирки - уточнить у дизайнера.
6. Привязка сантехнического оборудования указана на развертках.
7. Установка сантехнического оборудования согласно тех. картам, см. лист 10.
8. Закупка сантехнического оборудования осуществляется только после возведения перегородок, оштукатуривания стен, укладки плитки и последующей проверки размеров.
9. Привязка электрики возле двери дана от дверного проема, а не от полотна!
10. Лист смотреть совместно с 3D-визуализациями.

		Подпись	Дата		Стадия	Лист
Дизайнер:				Развертка стен санузла. Привязка сантехники, раскладка плитки	ДП	12
Выполнил:						
Заказчик:						



опуск потолка выполнить с учетом
открытия оконной створки



УСЛОВНЫЕ ОБОЗНАЧЕНИЯ

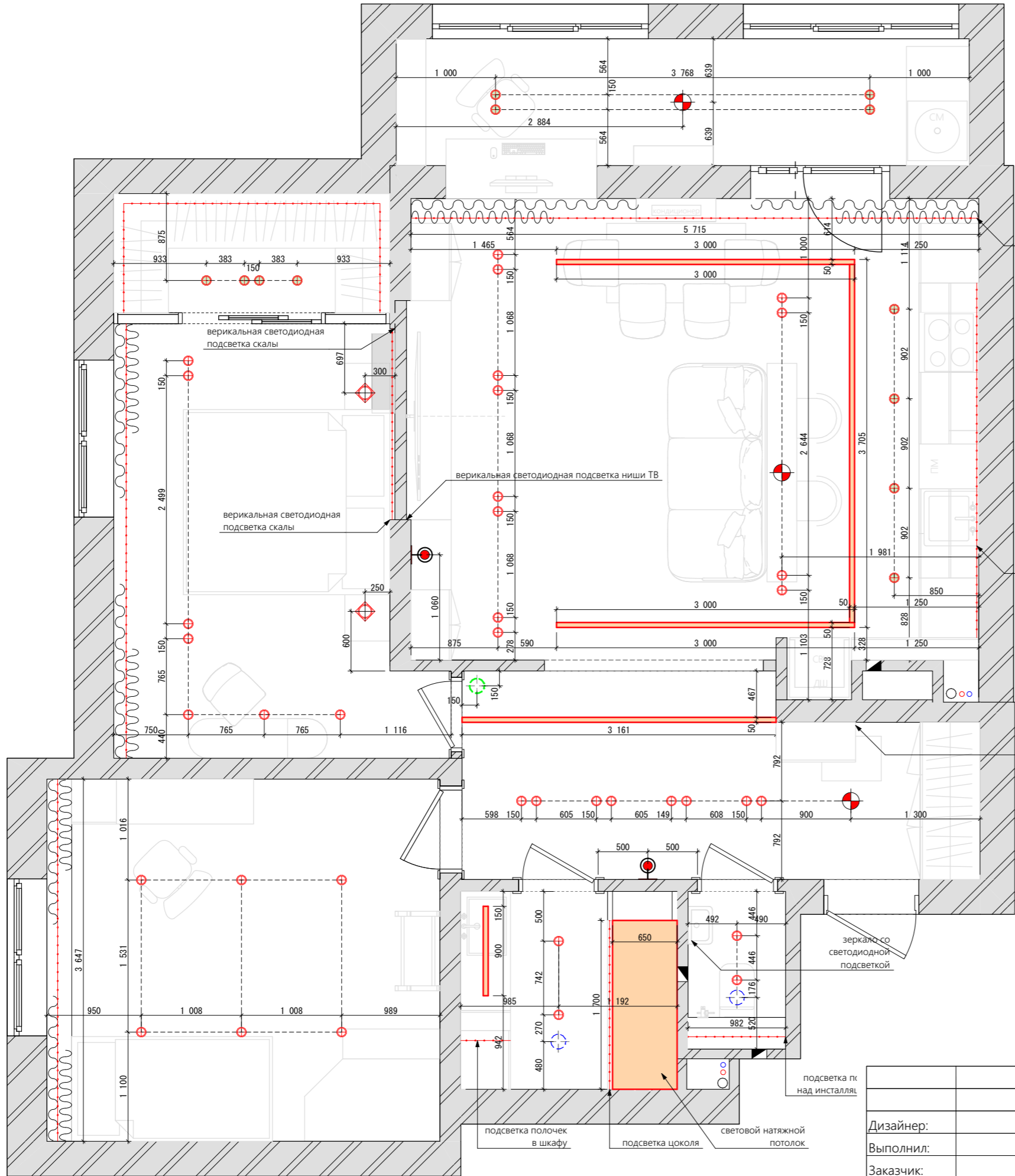
	натяжной потолок, цвет белый матовый = 30,53 м ²
	ГКЛ потолок выкрасить в белый матовый
	световой натяжной потолок = 1,21 м ²
	световая линия
	теневого профиль д/натяж. потолка=30,43 пог.м
	резинка для натяжного потолка = 21 пог.м.
	потолочный карниз для штор 2-рядный = 14,1 пог.м.
	принудительная вытяжка потолочная = 2шт
	закладная под камеру

ПРИМЕЧАНИЯ

1. Все размеры указаны в миллиметрах.
2. Лист смотреть совместно с развертками стен.
3. Лист смотреть совместно с 3D-визуализациями.
4. Размеры даны без учета отделочных слоев.
5. Перед монтажом потолков уточнить монтажную глубину выбранных светильников.
6. Монтаж теневого профиля - к ГКЛ коробам. Опуск ГКЛ коробов равен опуску натяжных полотен!!!
7. При необходимости дополнительного разделения натяжного потолка стыковочным профилем - уточнить у дизайнера его местоположение!
8. Местоположение интегрированной вентиляции в ванной и его размеры уточнить у производителя работ, согласовать с дизайнером и заказчиком. Монтаж выполнить согласно техкарте. Опуск потолка должен соответствовать техническим рекомендациям по установке щелевого диффузора.

	Подпись	Дата
Дизайнер:		
Выполнил:		
Заказчик:		

Стадия	Лист
ДП	13
План потолков	



УСЛОВНЫЕ ОБОЗНАЧЕНИЯ		
Вид на плане	Наименование	Кол-во
●	Бра	2
⊗	Накладной Точечный Светильник	41 шт
⊕	Люстра	3 шт
—	Световая линия	13,5 пог.м.
—	Светодиодная подсветка	

светодиодная подсветка ниши со шторами

светодиодная подсветка рабочей поверхности кухни

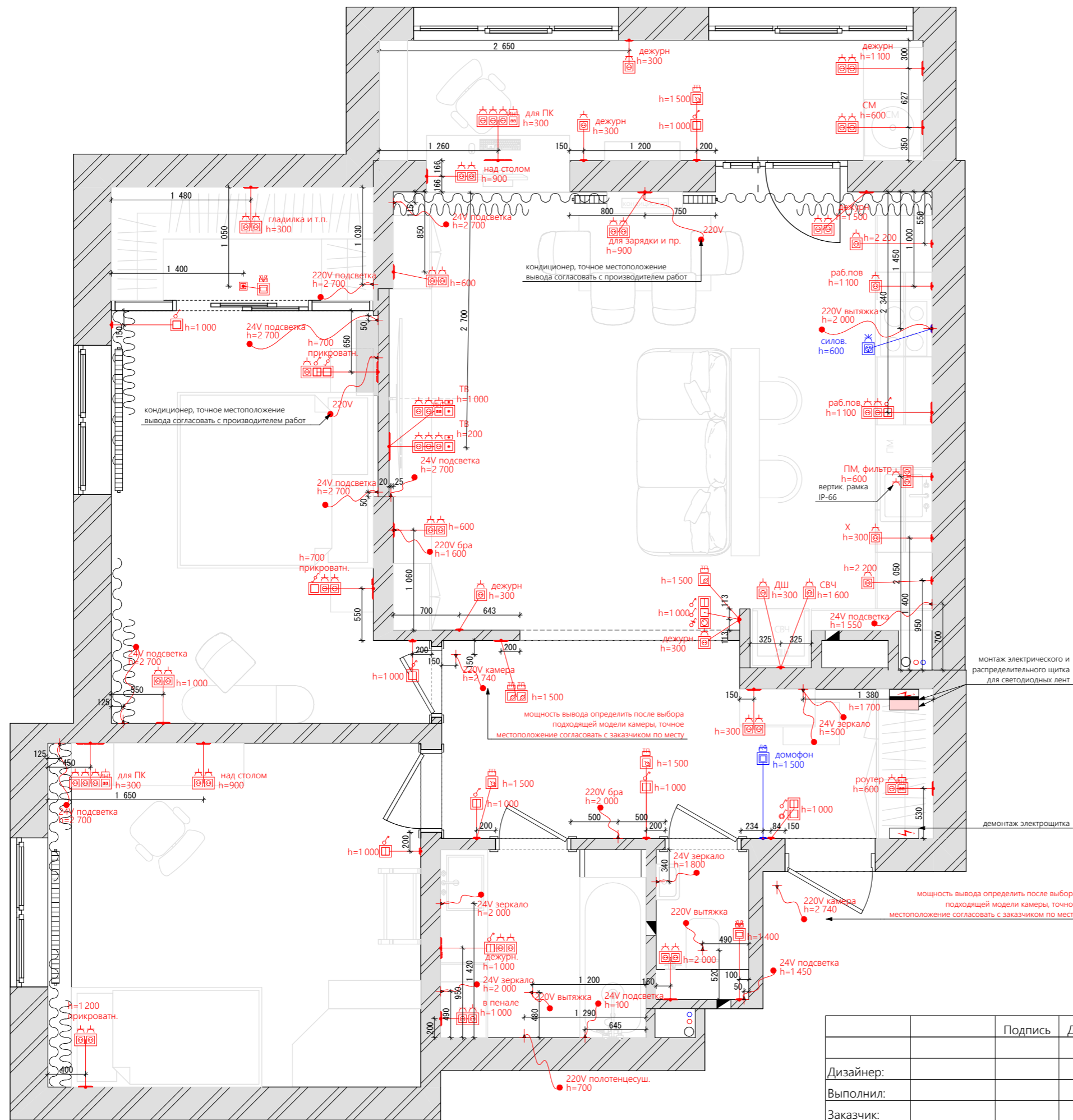
зеркало со светодиодной подсветкой

ПРИМЕЧАНИЯ:

1. Все размеры указаны в миллиметрах.
2. Лист смотреть совместно с развертками стен.
3. Размеры даны без учета отделочных работ.
4. Расположение осветительного оборудования указано относительно центра светильника.
5. Для электровыводов дать запас.

	Подпись	Дата
Дизайнер:		
Выполнил:		
Заказчик:		

Стадия	Лист
ДП	14
План расстановки осветительного оборудования	



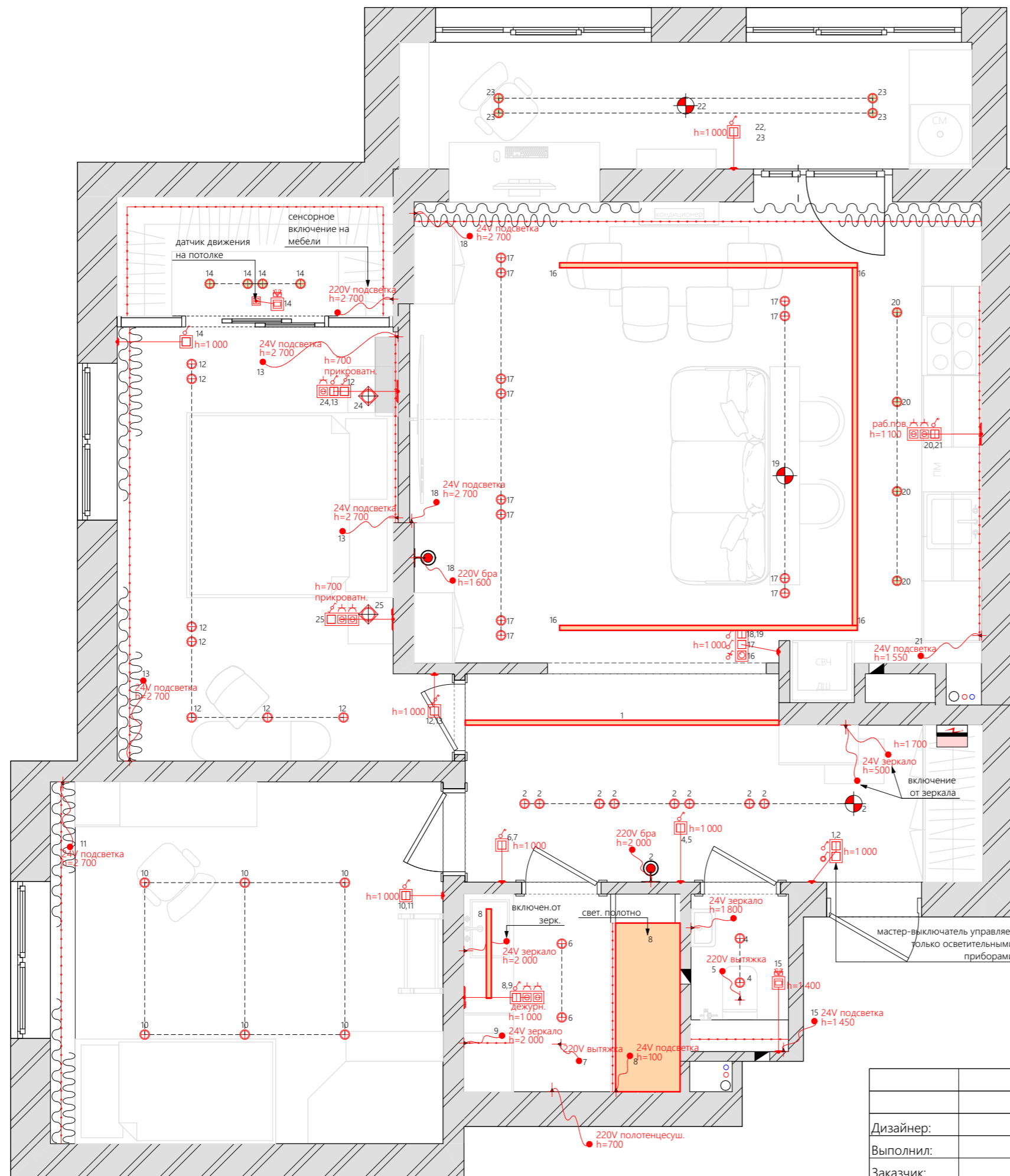
УСЛОВНЫЕ ОБОЗНАЧЕНИЯ		
Вид на плане	Наименование	Кол-во
	Кабельканал	2
	Выключатель 1 клавишный	2
	Выключатель 1 клавишный	2
	Выключатель 1 клавишный "МАСТЕР"	1
	Выключатель 2 клавишный	9
	Выключатель 2 клавишный	1
	Датчик движения	2
	Домофон	1
	Розетка 220V	59
	Силовой вывод	1
	Розетка сетевая	4
	Светорегулятор (диммер) 220V 10A-50A	1
	Терморегулятор теплого пола	6
ВЫВОДЫ		
Вид на плане	Наименование	Кол-во
	Вывод Эл 220V	11
	Вывод Эл 24V	14

- ПРИМЕЧАНИЯ:**
1. Все размеры указаны в миллиметрах.
 2. Лист смотреть совместно с развертками стен.
 3. Размеры даны без учета отделочных слоев.
 4. Расположение розеток и выводов указано относительно центра розетки или группы розеток.
 5. Все розетки, необозначенные отметкой высоты, устанавливаются на высоту 300 мм от уровня пола, выключатели 1000 мм.
 6. Точное расположение розеток и выводов для кухонной техники уточнить при заказе кухни.
 7. Выводы под сплит-систему даны к нижней точке корпуса со стороны стены, согласно купленной модели.
 8. Выводы в зонах TV требуют согласования с учетом выбранного оборудования.
 9. Дать запас электр.выводам не менее 500мм.

	Подпись	Дата	Стадия	Лист
Дизайнер:			ДП	15
Выполнил:				
Заказчик:				

План расположения розеток и выключателей





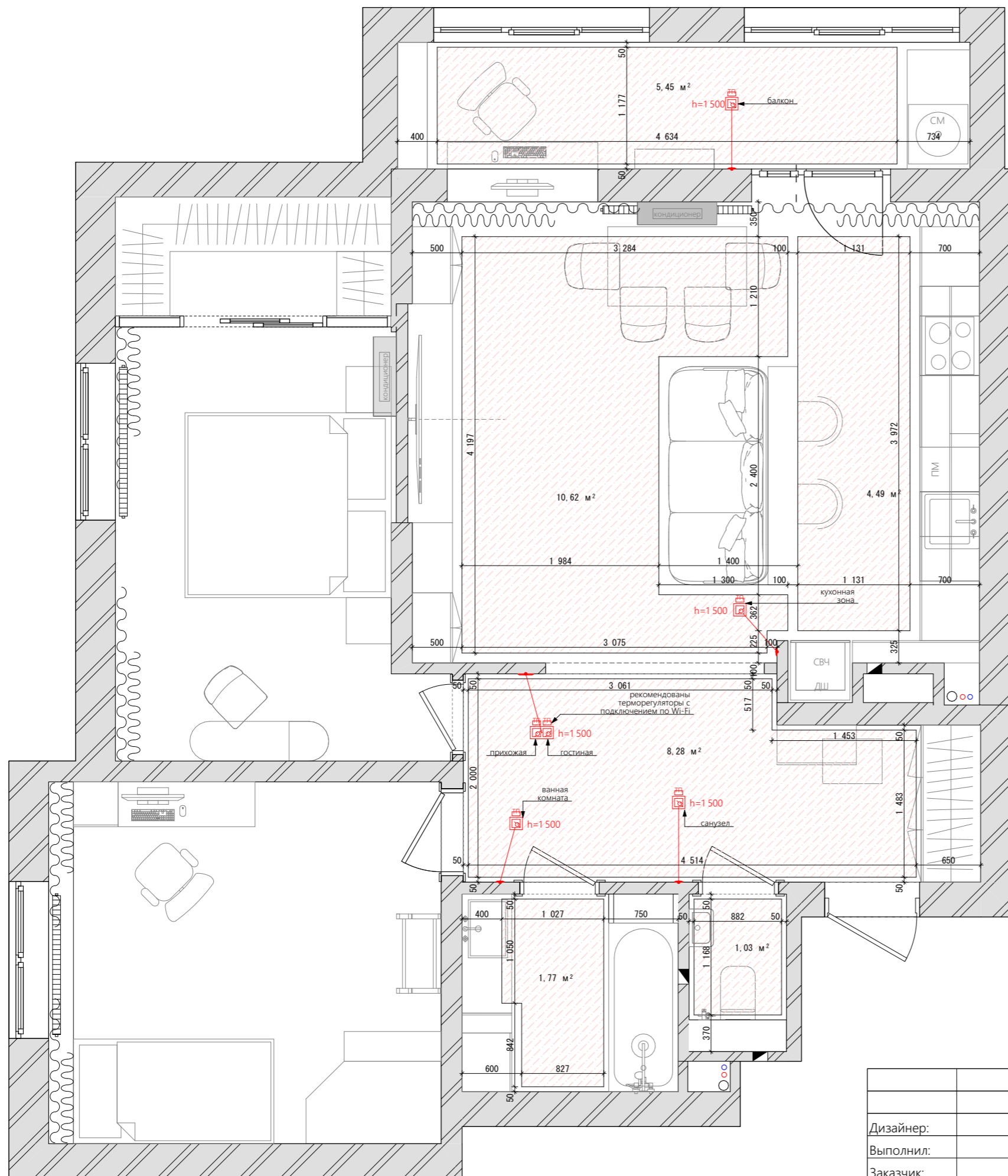
ПРИМЕЧАНИЯ:

1. Все размеры указаны в миллиметрах.
2. Лист смотреть совместно с развертками стен.
3. Размеры даны без учета отделочных работ.
4. Расположение осветительного оборудования указано относительно центра светильника.
5. Для электровыводов дать запас.
6. Точное расположение выводов электрики и сантехники уточнить после окончательного согласования проекта кухни.
7. Лист смотреть совместно с планом расположения розеток и выключателей.


	Подпись	Дата
Дизайнер:		
Выполнил:		
Заказчик:		

План управления осветительным оборудованием

Стадия	Лист
ДП	16




УСЛОВНЫЕ ОБОЗНАЧЕНИЯ

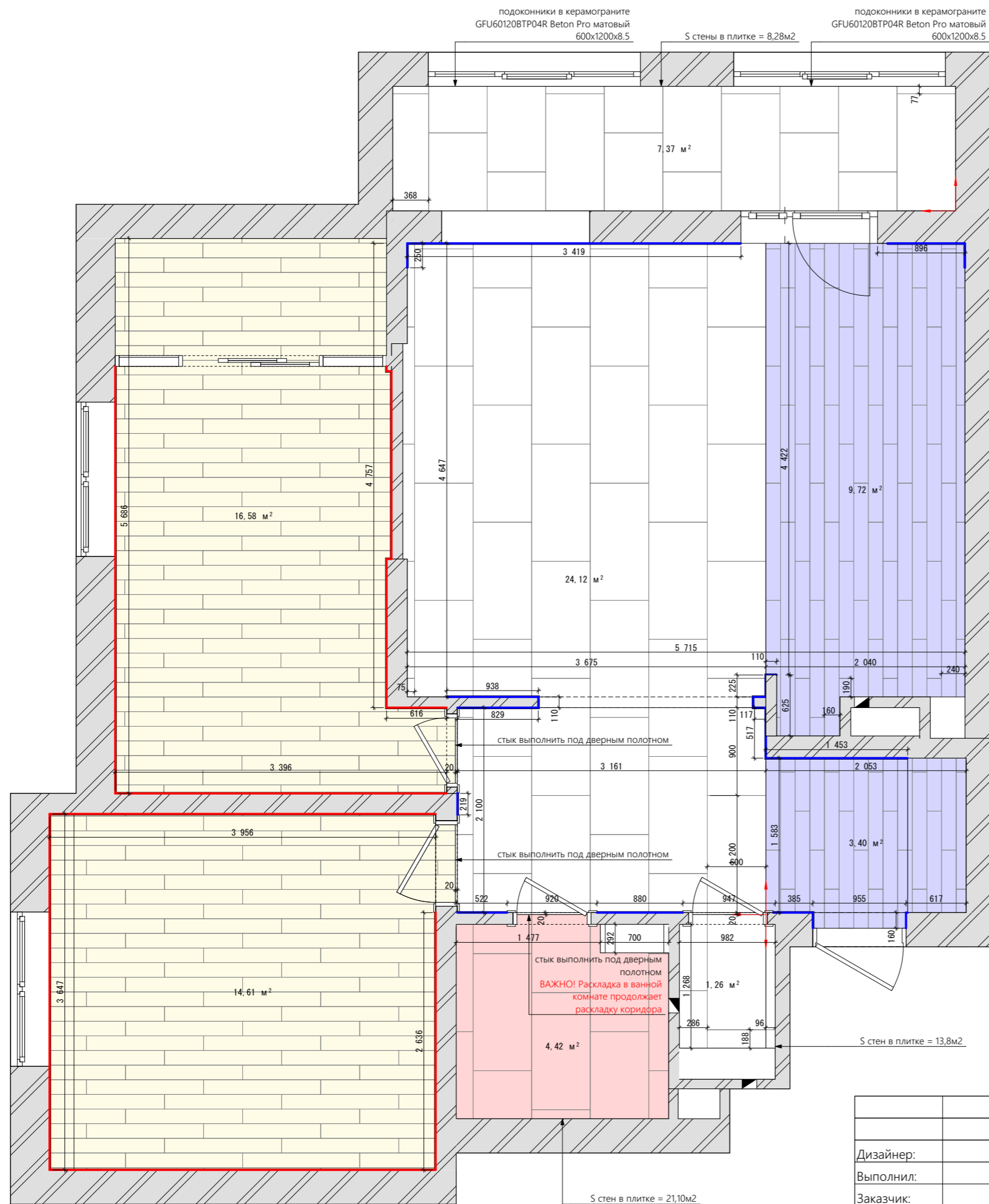
 теплый электрический пол = 31,72 м²

ПРИМЕЧАНИЯ:

1. Все размеры указаны в миллиметрах.
2. При приобретении напольных покрытий и систем теплого пола уточнить у поставщиков их совместимость.
3. Теплый пол монтируется с отступом от мебели 100 мм.

	Подпись	Дата
Дизайнер:		
Выполнил:		
Заказчик:		

	Стадия	Лист
	ДП	17
План привязки теплого пола		



УСЛОВНЫЕ ОБОЗНАЧЕНИЯ:

Вид на плане	Текстура материала	Наименование	Кол-во
		Кермогранит 60120PEF01M Perfect Marble мат.карвинг 600x1200мм	S=32,2м ² без запаса
		Кермогранит Salt White D120244L лапатированный карвинг 600x1200мм	S=4,42м ² без запаса
		Кермогранит Naturalwood Nut GP20120NAT11 матовый 200x1200	S=13,12м ² без запаса
		Ламинат дуб светлый - толщина 10мм	S=31,2м ² без запаса
		МДФ плинтус в цвет дверей	29 пог.м. без запаса
		Плинтус 90мм дюрополимер под покраску	12м ² без запаса
		Начало раскладки плитки	

ПРИМЕЧАНИЯ:

1. Все размеры указаны в миллиметрах.
2. Лист смотреть совместно с развертками стен.
3. Размеры даны без учета отделочных слоев.
4. Все площади посчитаны без запаса.
5. Направление укладки пола и все размеры уточняются после окончания общестроительных работ.
6. Границы технологического разрыва уточнить, монтаж производить после согласования с заказчиком и дизайнером.
7. Уровень полов санузла довести до уровня чистового пола во всех помещениях.
8. Точное местоположение плинтуса возле конвекторов уточнить у дизайнера только после подбора подходящих моделей конвекторов и согласования заказчика.

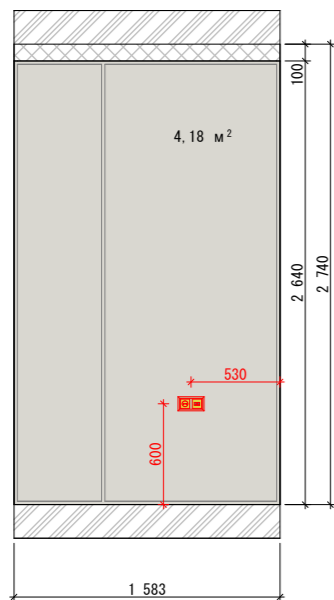
	Подпись	Дата	Стадия	Лист
Дизайнер:			ДП	18
Выполнил:			План раскладки напольных покрытий	
Заказчик:				



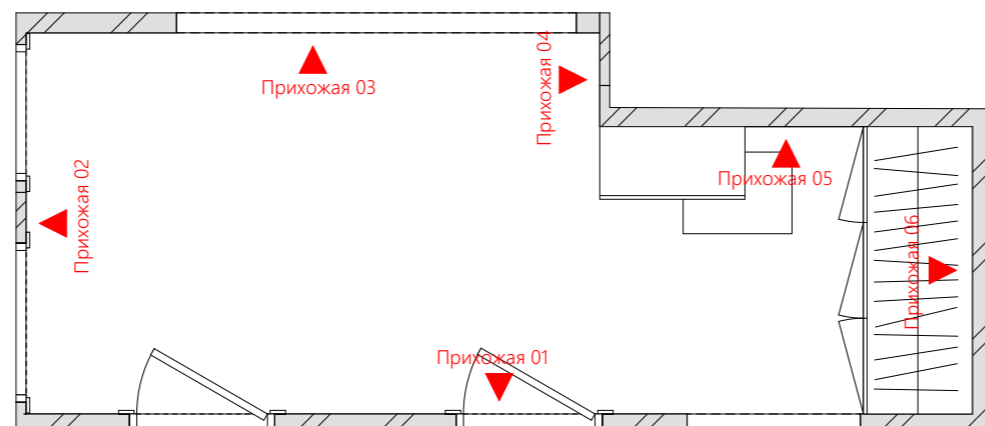


монтаж электрического и распределителей - точное местоположение и размеры опр.по месту, согласовать с заказчицей

Прихожая 01 1:45 Прихожая 02 1:45 Прихожая 03 1:45 Прихожая 04 1:45 Прихожая 05 1:45



Прихожая 06 1:45



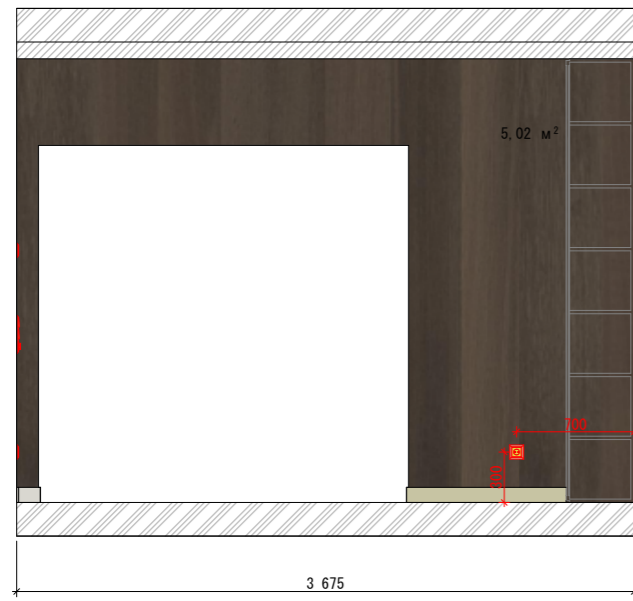
УСЛОВНЫЕ ОБОЗНАЧЕНИЯ:

	Обои Marburg 36211 S=19,35м ² без запаса
	МДФ панели S=4,8м ² без запаса

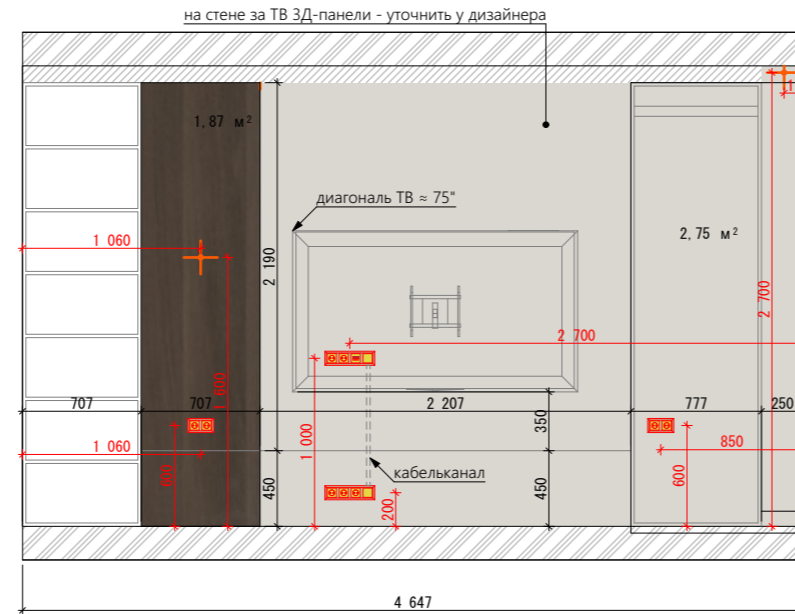
ПРИМЕЧАНИЯ:

1. Все размеры указаны в миллиметрах.
2. Размеры даны без учета отделочных слоев.
3. Все площади даны без запаса.
4. Привязки плинтуса см. на плане раскладки напольных покрытий, лист №17.
5. Привязка электрики возле двери дана от дверного проема, а не от полотна!
6. Лист смотреть совместно с 3D-визуализациями.

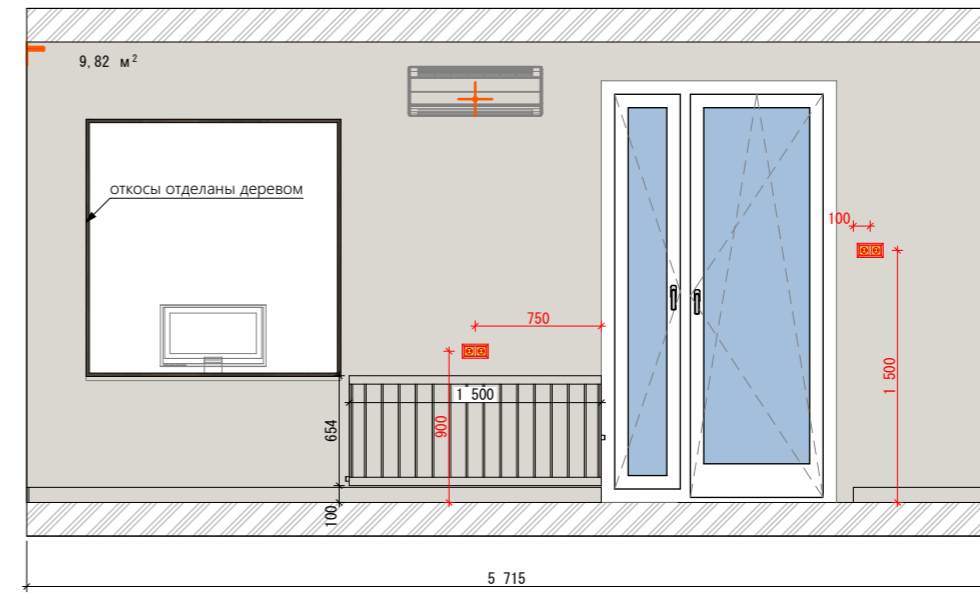
	Подпись	Дата		Стадия	Лист
Дизайнер:				ДП	19
Выполнил:					
Заказчик:					
Развертка стен прихожей					



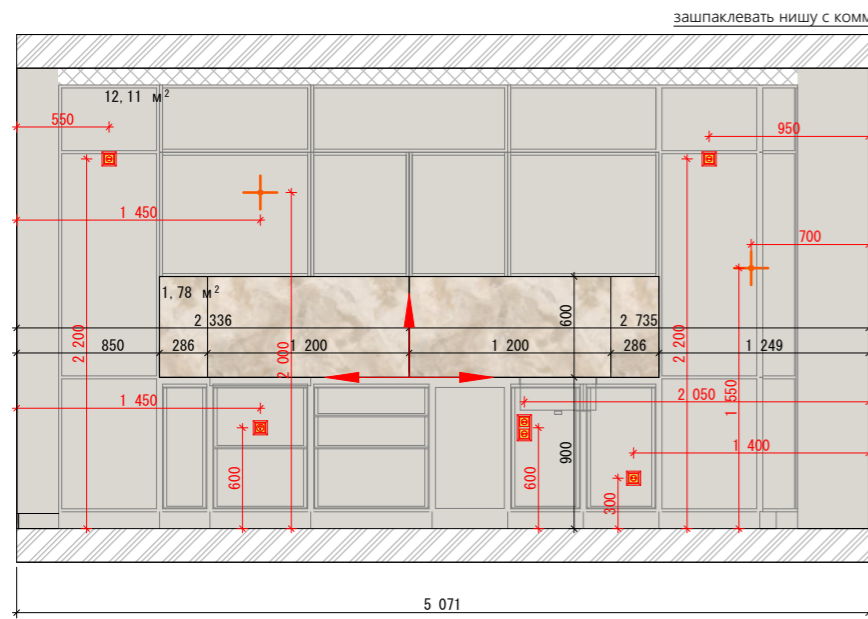
Кух-гост 01 1:45



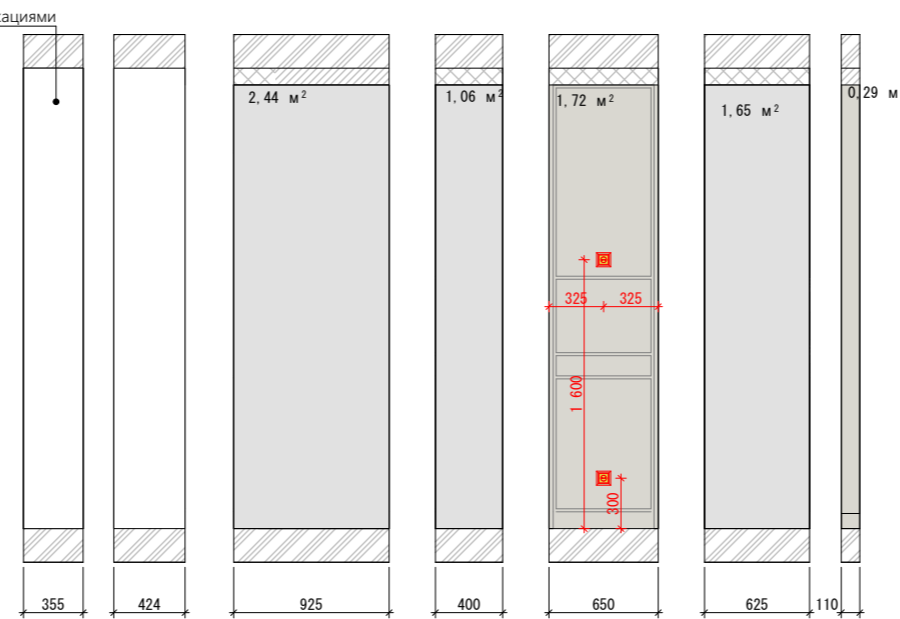
Кух-гост 02 1:45



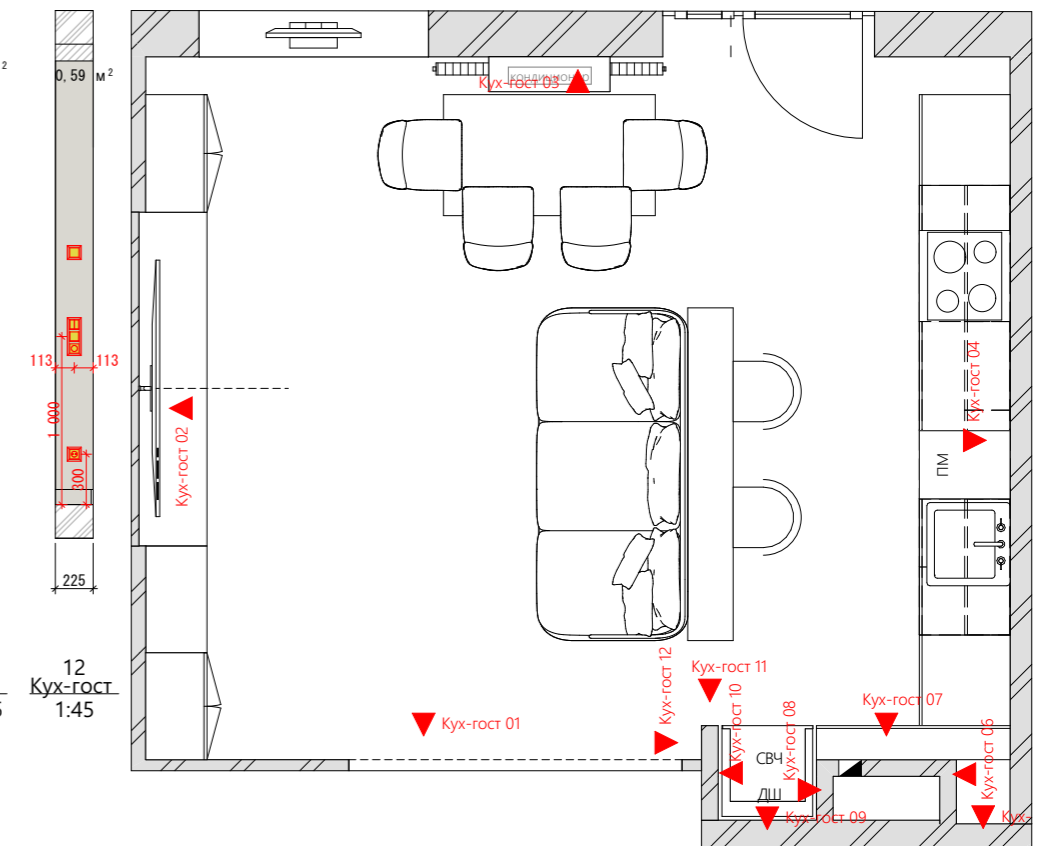
Кух-гост 03 1:45



Кух-гост 04 1:45



Кух-гост 05 1:45
Кух-гост 06 1:45
Кух-гост 07 1:45
Кух-гост 08 1:45
Кух-гост 09 1:45
Кух-гост 10 1:45
Кух-гост 11 1:45
Кух-гост 12 1:45



ПРИМЕЧАНИЯ:

1. Все размеры указаны в миллиметрах.
2. Размеры даны без учета отделочных слоев.
3. Углы плитки запиливать под 45 градусов.
4. Шов минимальный (реттифицированный керамогранит).
5. Каждый вид керамогранита затирается своим цветом затирки - уточнить у дизайнера.
6. Привязка сантехнического оборудования указана на развертках.
7. Установка сантехнического оборудования согласно тех. картам, см. лист 10.
8. Привязка электрики возле двери дана от дверного проема, а не от полотна!
9. Привязки плинтуса см. на плане раскладки напольных покрытий, лист №17.
10. Лист смотреть совместно с 3D-визуализациями.

УСЛОВНЫЕ ОБОЗНАЧЕНИЯ:

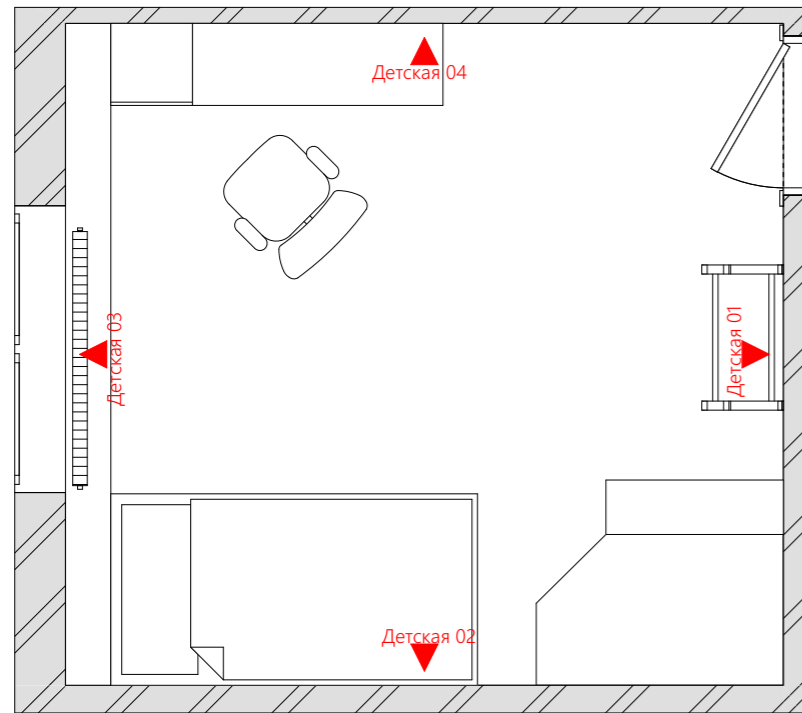
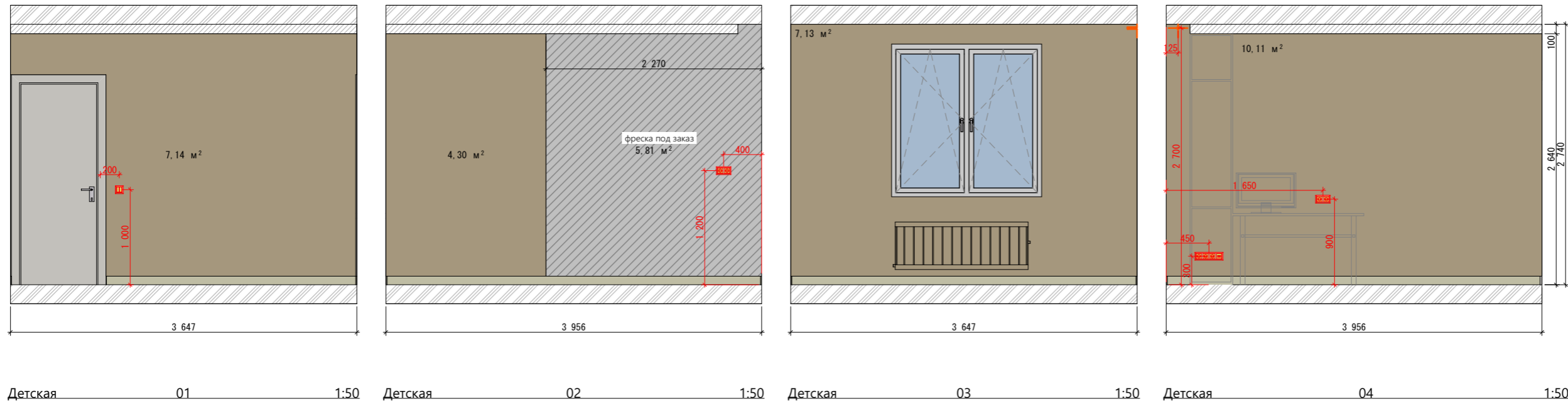
	Обои Marburg 36211 S=32,5м² без запаса
	МДФ панели S=6,7м² без запаса

Подпись	Дата
Дизайнер:	
Выполнил:	
Заказчик:	

Развертка стен кухни-гостиной

Стадия	Лист
ДП	20





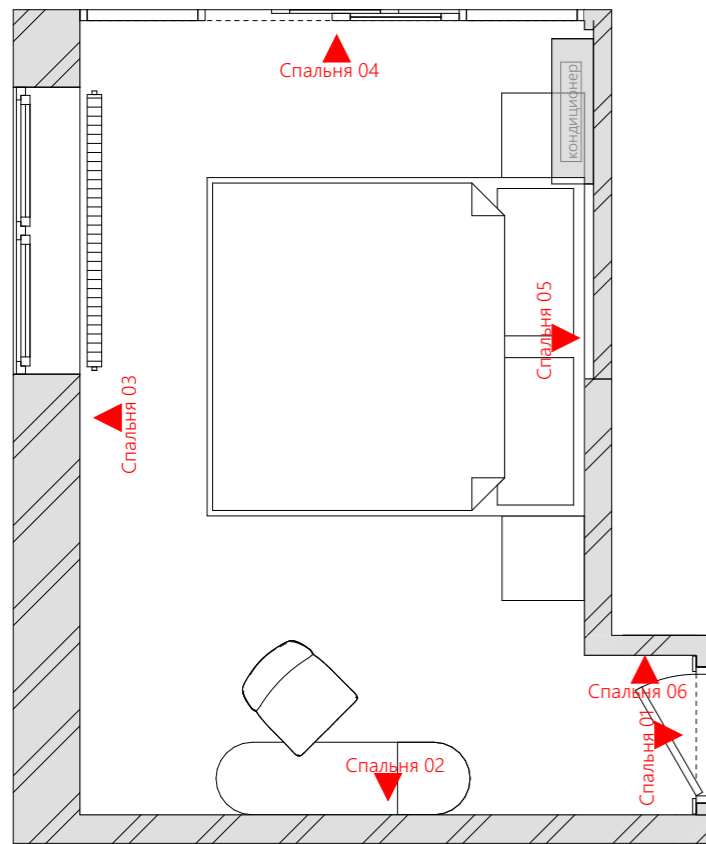
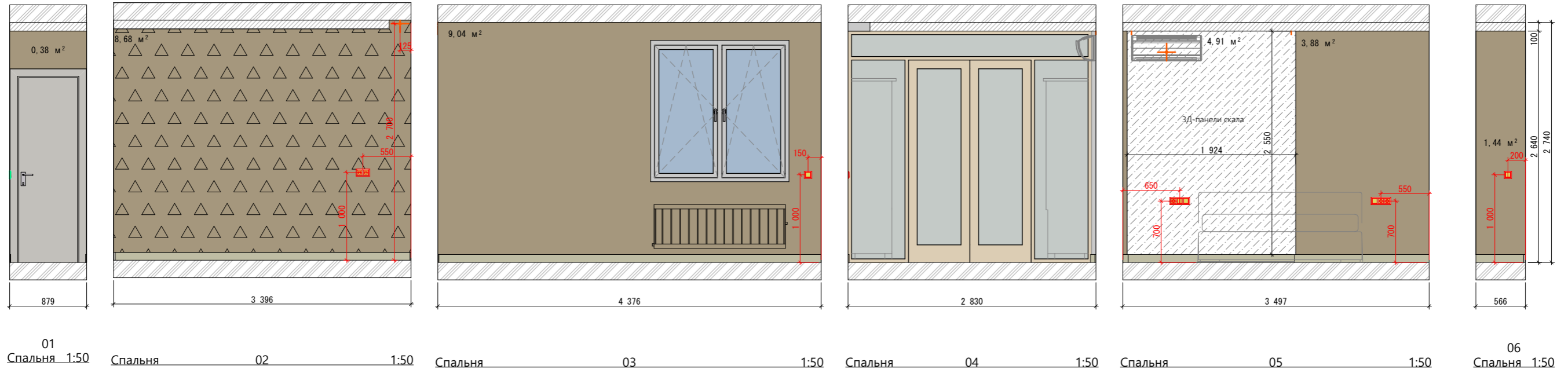
УСЛОВНЫЕ ОБОЗНАЧЕНИЯ:

	Обои Marburg 34215 S=28,7м ² без запаса
	Фреска под заказ S=5,81м ² без запаса

ПРИМЕЧАНИЯ:

1. Все размеры указаны в миллиметрах.
2. Размеры даны без учета отделочных слоев.
3. Все площади даны без запаса.
4. Привязки плинтуса см. на глане раскладки напольных покрытий, лист №18.
5. Привязка электрики возле двери дана от дверного проема, а не от полотна!
6. Лист смотреть совместно с 3D-визуализациями.

		Подпись	Дата		Стадия	Лист
Дизайнер:					ДП	21
Выполнил:				Развертка стен детской		
Заказчик:						



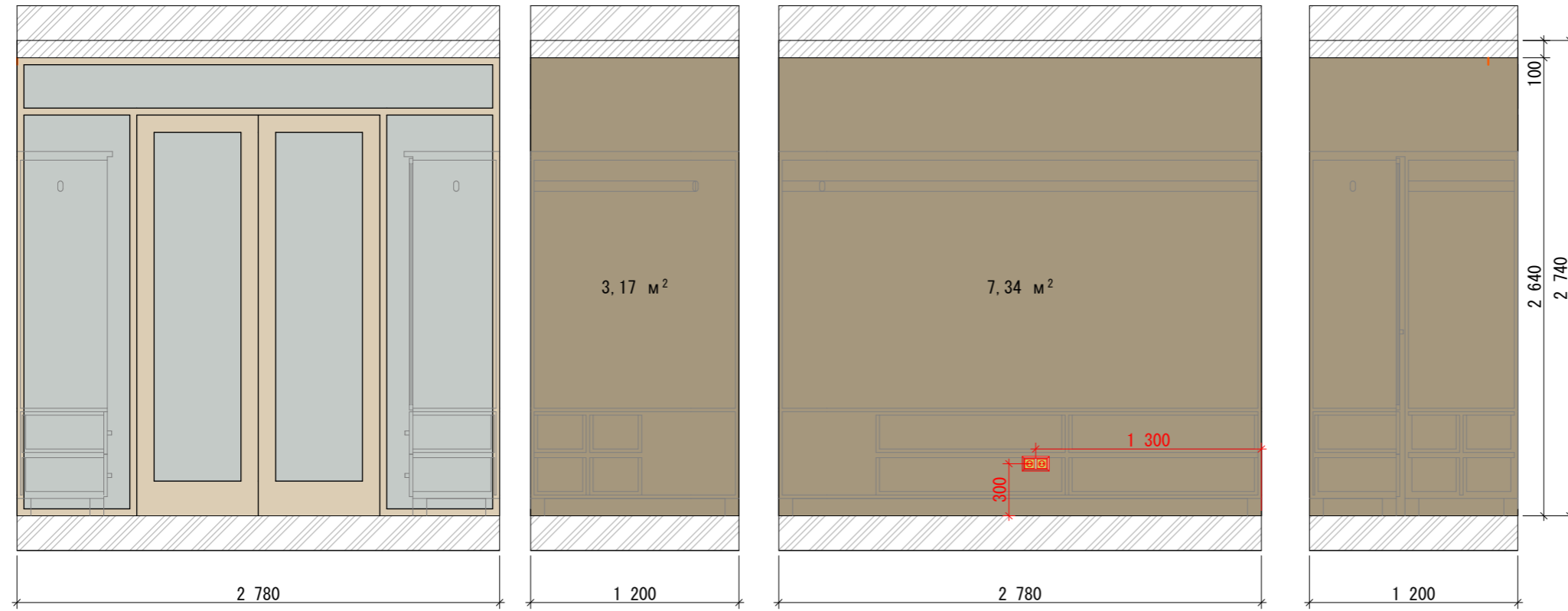
УСЛОВНЫЕ ОБОЗНАЧЕНИЯ:

	Обои Marburg 34215 S=14,9м ² без запаса
	Обои Marburg 34202 S=8,7м ² без запаса

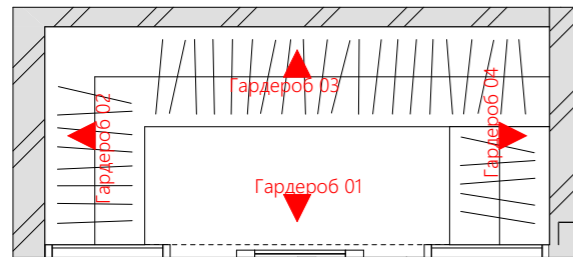
ПРИМЕЧАНИЯ:

1. Все размеры указаны в миллиметрах.
2. Размеры даны без учета отделочных слоев.
3. Все площади даны без запаса.
4. Привязки плинтуса см. на плане раскладки напольных покрытий, лист №18.
5. Привязка электрики возле двери дана от дверного проема, а не от полотна!
6. Лист смотреть совместно с 3D-визуализациями.

		Подпись	Дата		Стадия	Лист
Дизайнер:				Развертка стен спальни	ДП	22
Выполнил:						
Заказчик:						



Гардероб 01 1:33,33 Гардероб 02 1:33,33 Гардероб 03 1:33,33 Гардероб 04 1:33,33



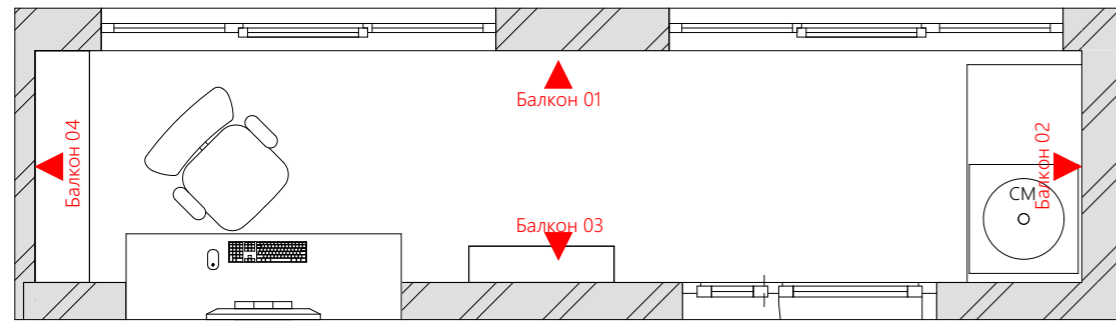
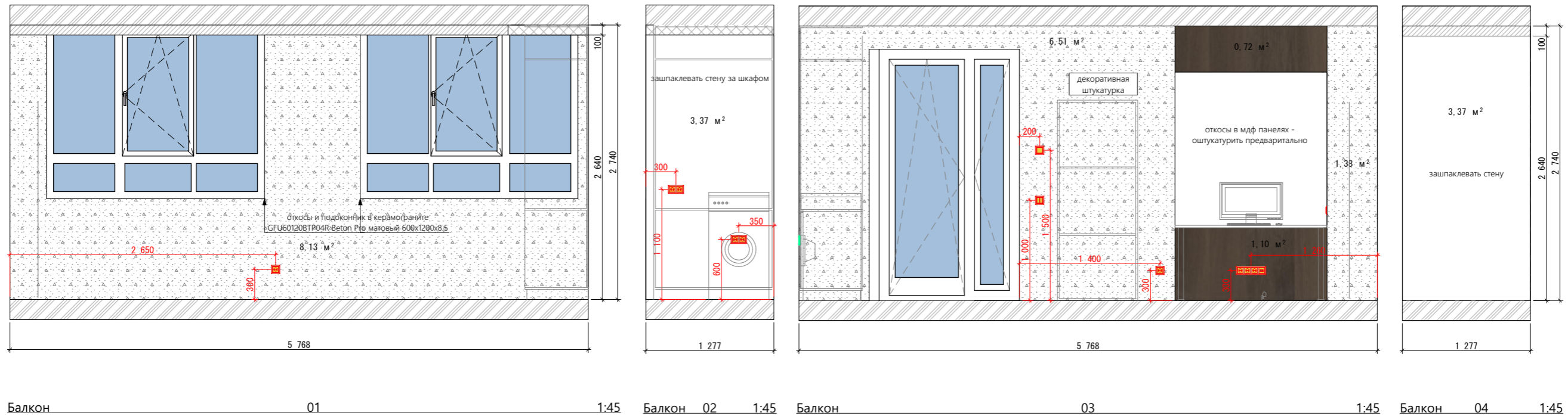
УСЛОВНЫЕ ОБОЗНАЧЕНИЯ:

	Обои Marburg 34215 S=14м ² без запаса
--	---

ПРИМЕЧАНИЯ:

1. Все размеры указаны в миллиметрах.
2. Размеры даны без учета отделочных слоев.
3. Все площади даны без запаса.
4. Привязки плинтуса см. на плане раскладки напольных покрытий, лист №18.
5. Привязка электрики возле двери дана от дверного проема, а не от полотна!
6. Лист смотреть совместно с 3D-визуализациями.

		Подпись	Дата		Стадия	Лист
Дизайнер:					ДП	23
Выполнил:				Развертка стен гардероба		
Заказчик:						



УСЛОВНЫЕ ОБОЗНАЧЕНИЯ:

	МДФ панели S=2м² без запаса
	Декоративная штукатурка S=16м² без запаса

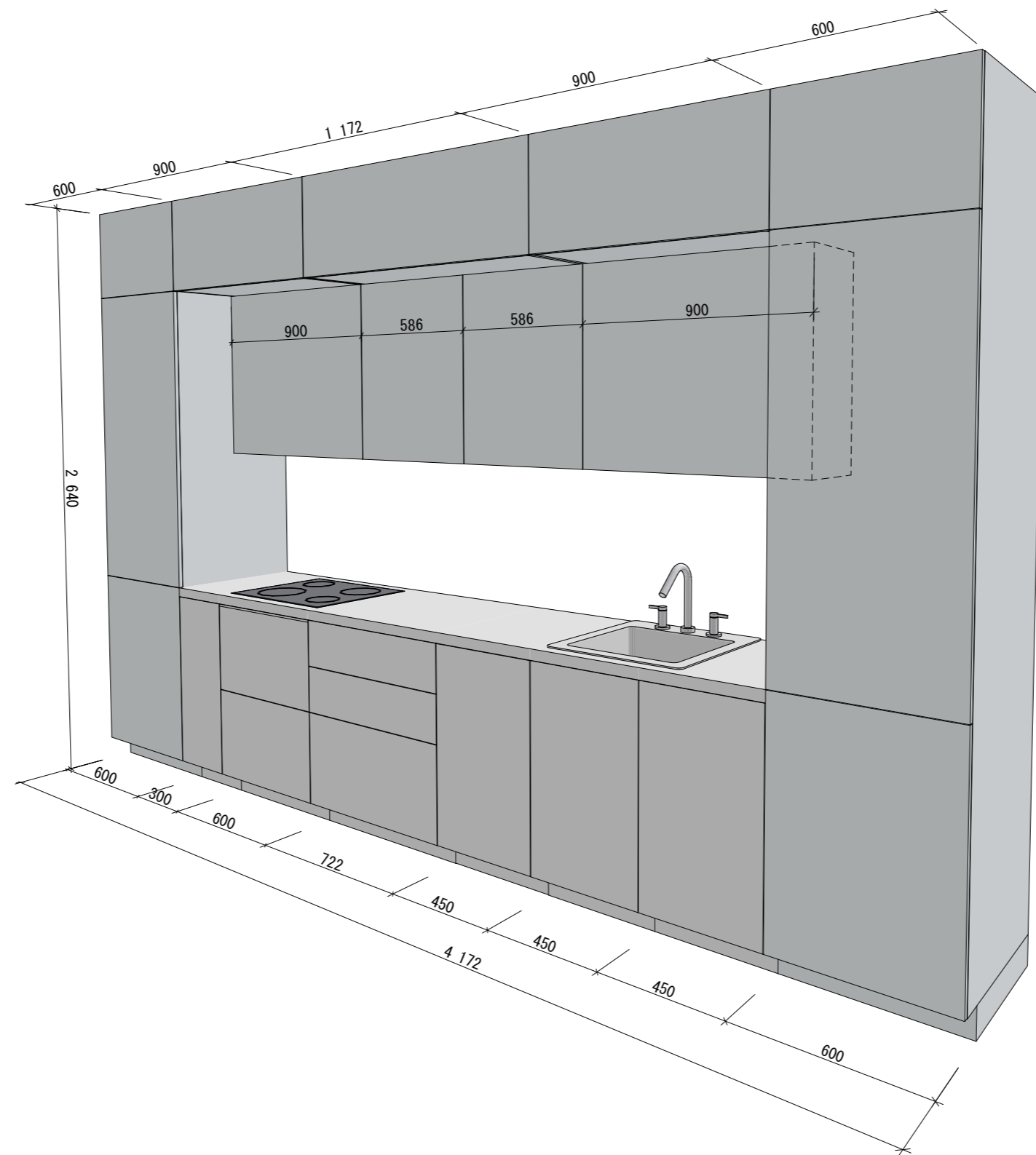
ПРИМЕЧАНИЯ:


1. Все размеры указаны в миллиметрах.
2. Размеры даны без учета отделочных слоев.
3. Все площади даны без запаса.
4. Привязки плинтуса см. на плане раскладки напольных покрытий, лист №18.
5. Привязка электрики возле двери дана от дверного проема, а не от полотна!
6. Лист смотреть совместно с 3D-визуализациями.

		Подпись	Дата		Стадия	Лист
Дизайнер:					ДП	24
Выполнил:						
Заказчик:						
				Развертка стен балкона		



РАЗВЕРТКА ПО КУХОННОМУ ГАРНИТУРУ



		Подпись	Дата		Стадия	Лист
					ДП	25
Дизайнер:				Развертка по кухонному гарнитуру		
Выполнил:						
Заказчик:						



















