



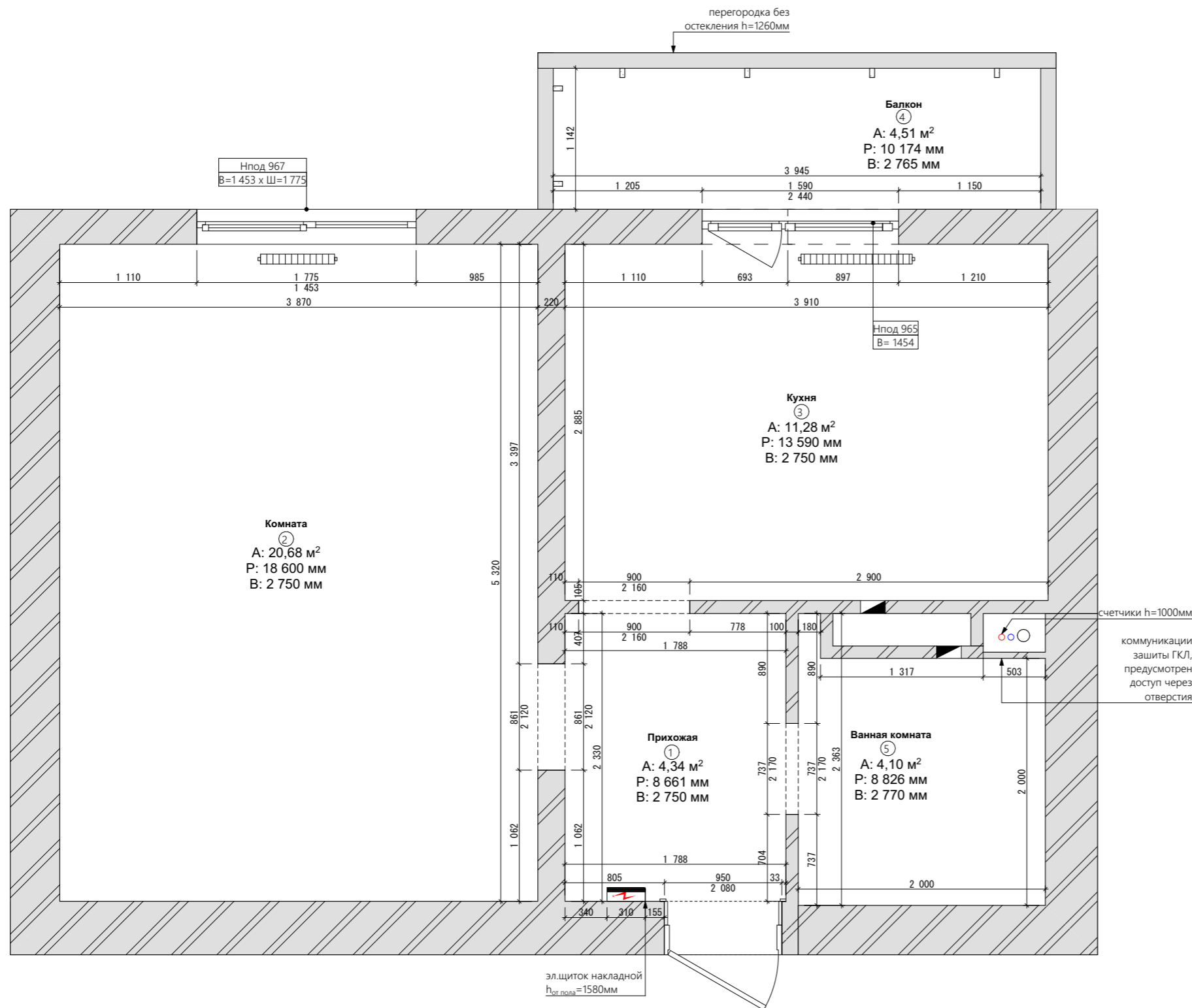
**ДИЗАЙН-ПРОЕКТ КВАРТИРЫ 45 м<sup>2</sup>**  
**ул. Магистральная**

Ведомость рабочих чертежей

Имя листа	№ Листа	Имя листа	№ Листа
Титульный лист	1	Развертка стен прихожей	16
Ведомость чертежей	2	Развертка стен спальни	17
Обмерочный план	3	Развертка стен кухни	18
План демонтажа	4	Развертка стен балкона	19
План монтажа	5	Развертка по кухонному гарнитуру	20
План перепланировки	6	Визуализация прихожей	21-22
План расстановки мебели и оборудования	7	Визуализация ванной комнаты	23-24
План формирования дверных проемов	8	Визуализация кухни	25-27
Общий план расстановки сантехнических приборов	9	Визуализация балкона	28
Развертка стен ванной комнаты. Привязка сантехники, раскладка плитки	10	Визуализация спальни	29-34
План потолков	11		
План расстановки осветительного оборудования	12		
План расположения розеток и выключателей	13		
План управления осветительным оборудованием	14		
План раскладки напольных покрытий	15		

		Подпись	Дата		Стадия	Лист
Руководитель:					ДП	2
Дизайнер:						
Выполнил:						
Заказчик:						
				Ведомость чертежей		





УСЛОВНЫЕ ОБОЗНАЧЕНИЯ

	существующие стены
	электрощиток
	водопровод канализация
	радиатор
	проем для вентиляции

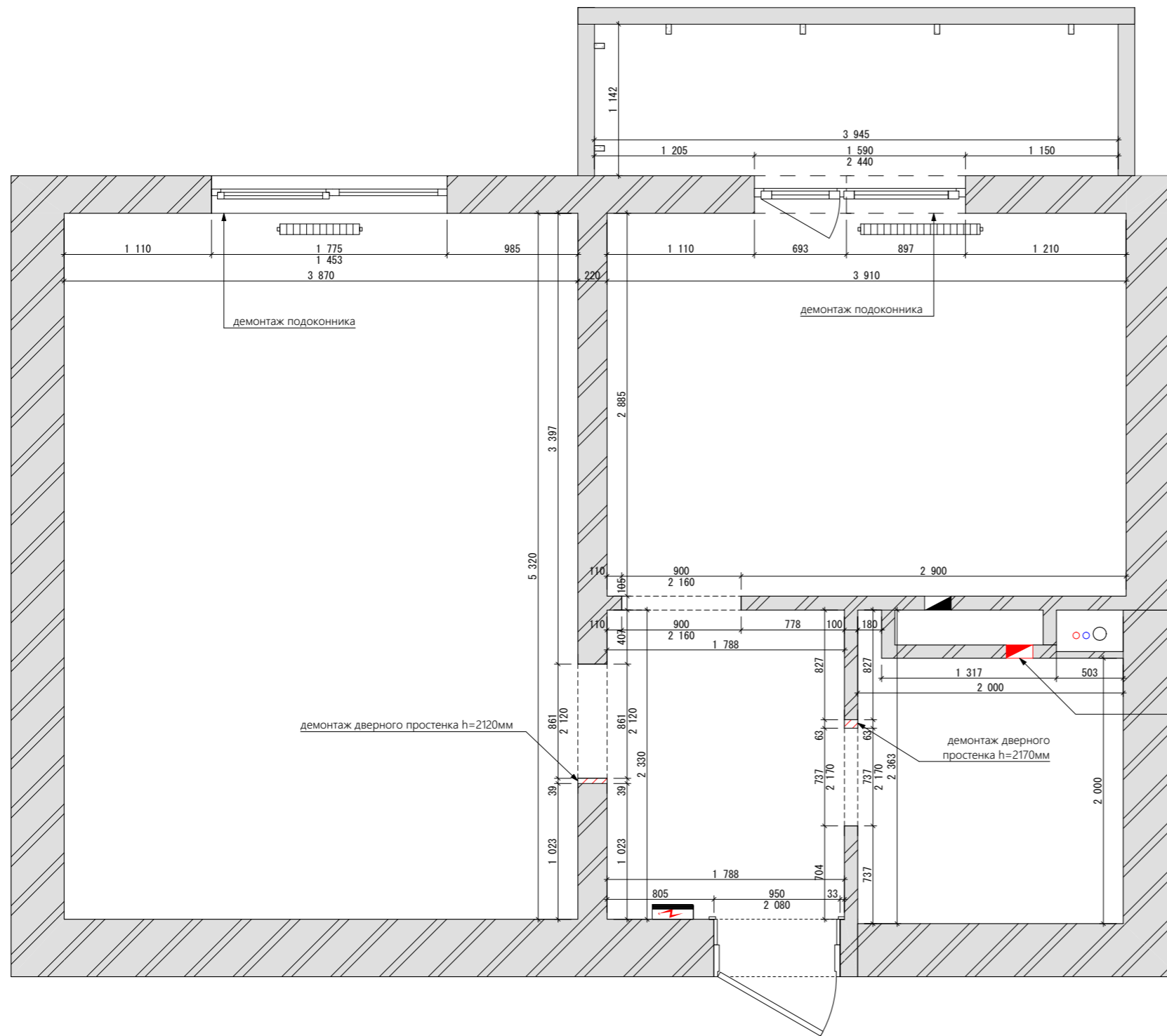
А - площадь; Р - периметр; В - высота

ЭКСПЛИКАЦИЯ ПОМЕЩЕНИЙ		
№	Наименование помещения	Площадь, м <sup>2</sup>
1	Прихожая	4,34
2	Комната	20,68
3	Кухня	11,28
4	Балкон	4,51
5	Ванная комната	4,10
		44,91 м <sup>2</sup>

ПРИМЕЧАНИЯ

1. Все размеры указаны в миллиметрах.
2. Размеры даны без учета отделочных слоев.
3. Все размеры проверить по месту, возможны погрешности.
4. Отметка высоты указана относительно уровня существующего жб перекрытия.
5. За отметку 0.000 принят уровень существующего пола на момент замера.
6. Все помещения, кроме балкона оштукатурены.

		Подпись	Дата		Стадия	Лист
Руководитель:					ДП	3
Дизайнер:						
Выполнил:						
Заказчик:						
				Обмерочный план		



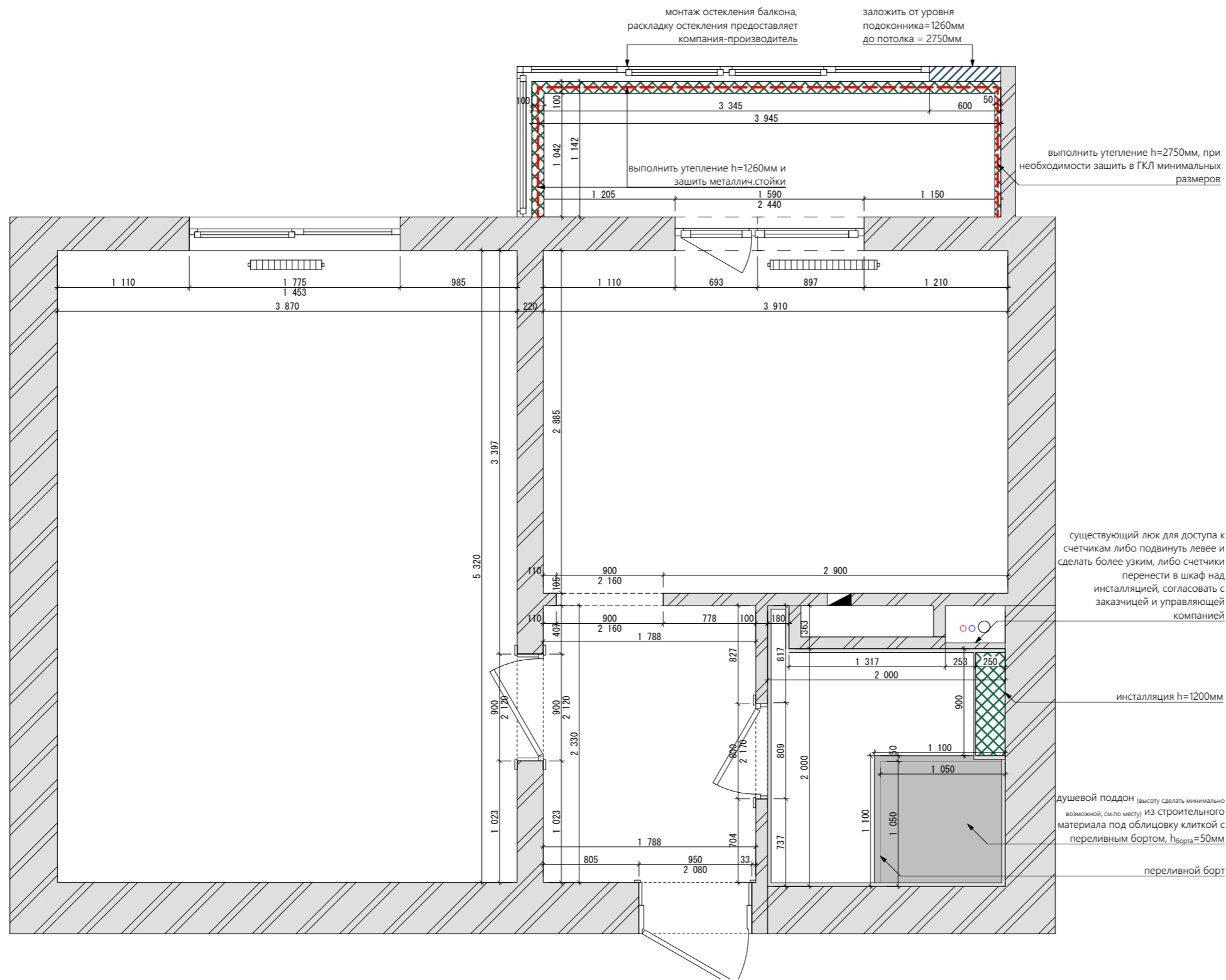
УСЛОВНЫЕ ОБОЗНАЧЕНИЯ

	существующие стены
	демонтируемые стены
	электрощиток
	проем для вентиляции
	водопровод канализация
	радиатор

ПРИМЕЧАНИЯ:

1. Все размеры указаны в миллиметрах.
2. Размеры даны без учета отделочных слоев.
3. Размеры проверить по месту.
4. Вносимые изменения в существующую планировку квартиры (демонтаж, монтаж, перенос радиаторов, канализации и т.п.) требуют согласования в государственных и муниципальных учреждениях либо самостоятельно, либо через специализированные организации и являются ответственностью Заказчика.

	Подпись	Дата	Стадия	Лист
Руководитель:			ДП	4
Дизайнер:				
Выполнил:			План демонтажа	
Заказчик:				



УСЛОВНЫЕ ОБОЗНАЧЕНИЯ

	существующие стены
	стены из ГКЛ
	стены из газоблока
	радиатор
	электроциток
	проем для вентиляции
	водопровод канализация

ЭКСПЛИКАЦИЯ ПОМЕЩЕНИЙ

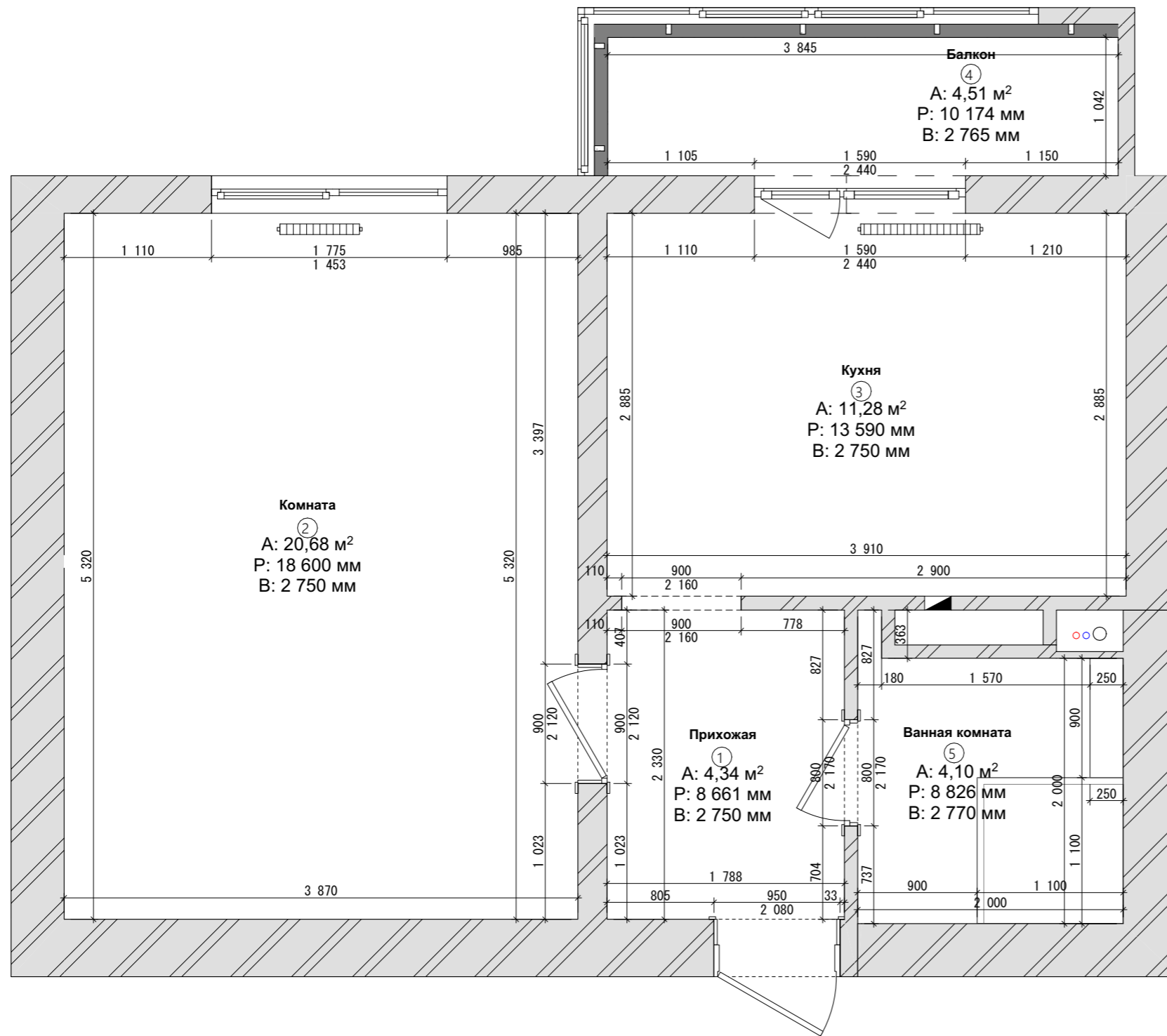
№	Наименование помещения	Площадь, м2	Площадь стен, м2
1	Прихожая	4,34	13,23
2	Комната	20,68	45,27
3	Кухня	11,28	31,46
4	Балкон	4,51	15,25
5	Ванная комната	4,10	22,51
		44,91 м <sup>2</sup>	127,72 м <sup>2</sup>

ПРИМЕЧАНИЯ

1. Все размеры указаны в миллиметрах.
2. Размеры в ванной комнате даны от отделочных слоев. В ванной комнате учтен слой для облицовки помещения 30мм(штукатурка 15мм +плитка 15мм) везде, кроме периметра ванной. По периметру ванной предусмотрен слой 15мм, с учетом монтажа ванной после оштукатуривания и гидроизоляции, но перед началом плиточных работ.
3. В конструкциях, скрывающих коммуникации предусмотреть лючки.
4. Вносимые изменения в существующую планировку квартиры (демонтаж, монтаж, перенос радиаторов, канализации и т.п.) требуют согласования в государственных и муниципальных учреждениях либо самостоятельно, либо через специализированные организации и являются ответственностью Заказчика.
5. Высоту и ширину межкомнатных проемов уточнить после окончательного согласования моделей дверей.
6. Площадь возводимых конструкций на чертеже и фактическая площадь могут отличаться по техническим причинам.
7. Краны перекрытия воды предусмотреть по месту с согласованием прораба и заказчика.
8. Вывести углы стен под 90 градусов в санузлах, в местах монтажа плитки на стенах (фартук, декоративные панели) а также на местах монтажа корпусной мебели, панельной отделки, декоративных ГКЛ конструкций.

		Подпись	Дата		Стадия	Лист
Руководитель:					ДП	5
Дизайнер:						
Выполнил:						
Заказчик:						
					План монтажа	





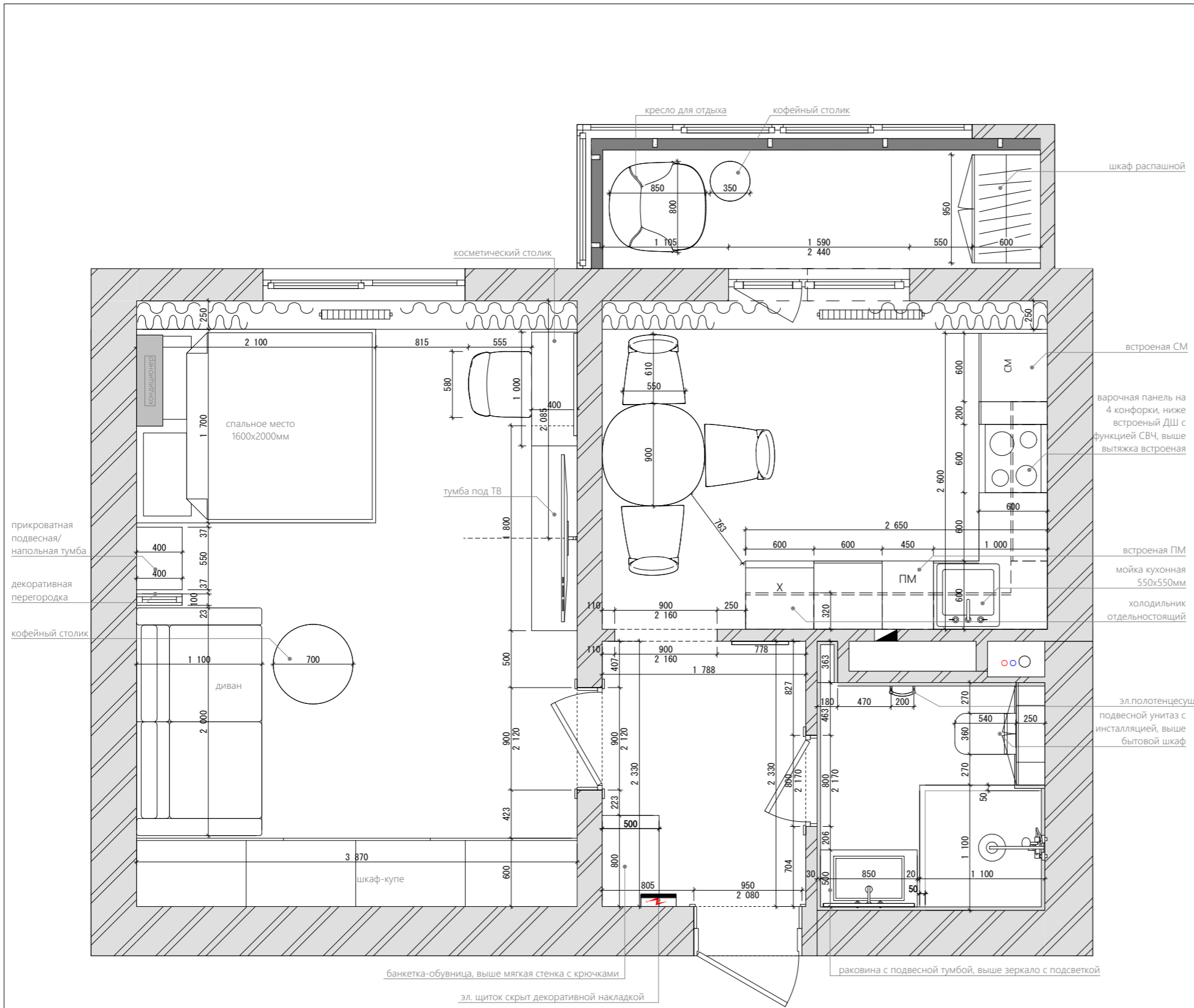
УСЛОВНЫЕ ОБОЗНАЧЕНИЯ

	существующие стены
	радиатор
	электрощиток
	проем для вентиляции
	водопровод канализация

ЭКСПЛИКАЦИЯ ПОМЕЩЕНИЙ		
№	Наименование помещения	Площадь, м <sup>2</sup>
1	Прихожая	4,34
2	Комната	20,68
3	Кухня	11,28
4	Балкон	4,51
5	Ванная комната	4,10
		44,91 м <sup>2</sup>

		Подпись	Дата		Стадия	Лист
Руководитель:				План перепланировки	ДП	6
Дизайнер:						
Выполнил:						
Заказчик:						





**УСЛОВНЫЕ ОБОЗНАЧЕНИЯ**

	существующие стены
	электрощиток
	водопровод канализация
	радиатор
	проем для вентиляции

**ЭКСПЛИКАЦИЯ ПОМЕЩЕНИЙ**

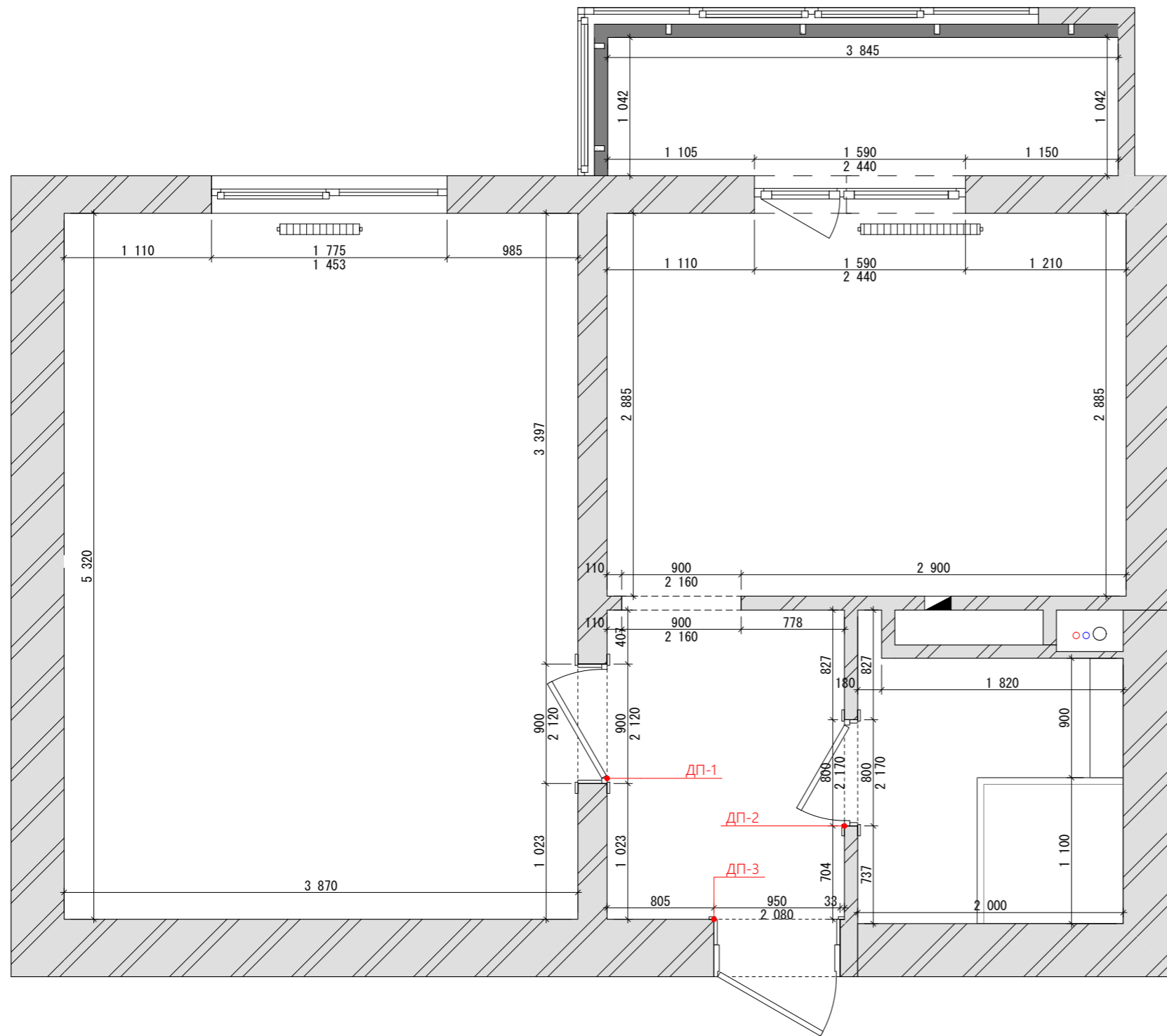
№	Наименование помещения	Площадь, м2
1	Прихожая	4,34
2	Комната	20,68
3	Кухня	11,28
4	Балкон	4,51
5	Ванная комната	4,10
		44,91 м <sup>2</sup>

**ПРИМЕЧАНИЯ:**

1. Все размеры указаны в миллиметрах.
2. Лист смотреть совместно с 3D-визуализациями.
3. Размеры даны без учета отделочных слоев.
4. Мебель индивидуального изготовления заказывать только после фактических обмеров по месту от производителя.
5. Размеры мебели указаны только для предварительного расчета стоимости.
6. Сокращения, применяемые на чертежах: - СМ - стиральная машина; - ПМ - посудомоечная машина; - ДШ - духовой шкаф; - СВЧ - микроволновая печь; - Х - холодильник;
7. В ванной комнате учтен слой для облицовки помещения 30мм(штукатурка 15мм+плитка 15мм).

		Подпись	Дата		Стадия	Лист
Руководитель:					ДП	7
Дизайнер:						
Выполнил:						
Заказчик:						
				План расстановки мебели и оборудования		





УСЛОВНЫЕ ОБОЗНАЧЕНИЯ:

	существующие стены
	электрощиток
	водопровод канализация
	внутрипольный конвектор
	проем для вентиляции

ВЕДОМОСТЬ ДВЕРНЫХ ПОЛОТЕН

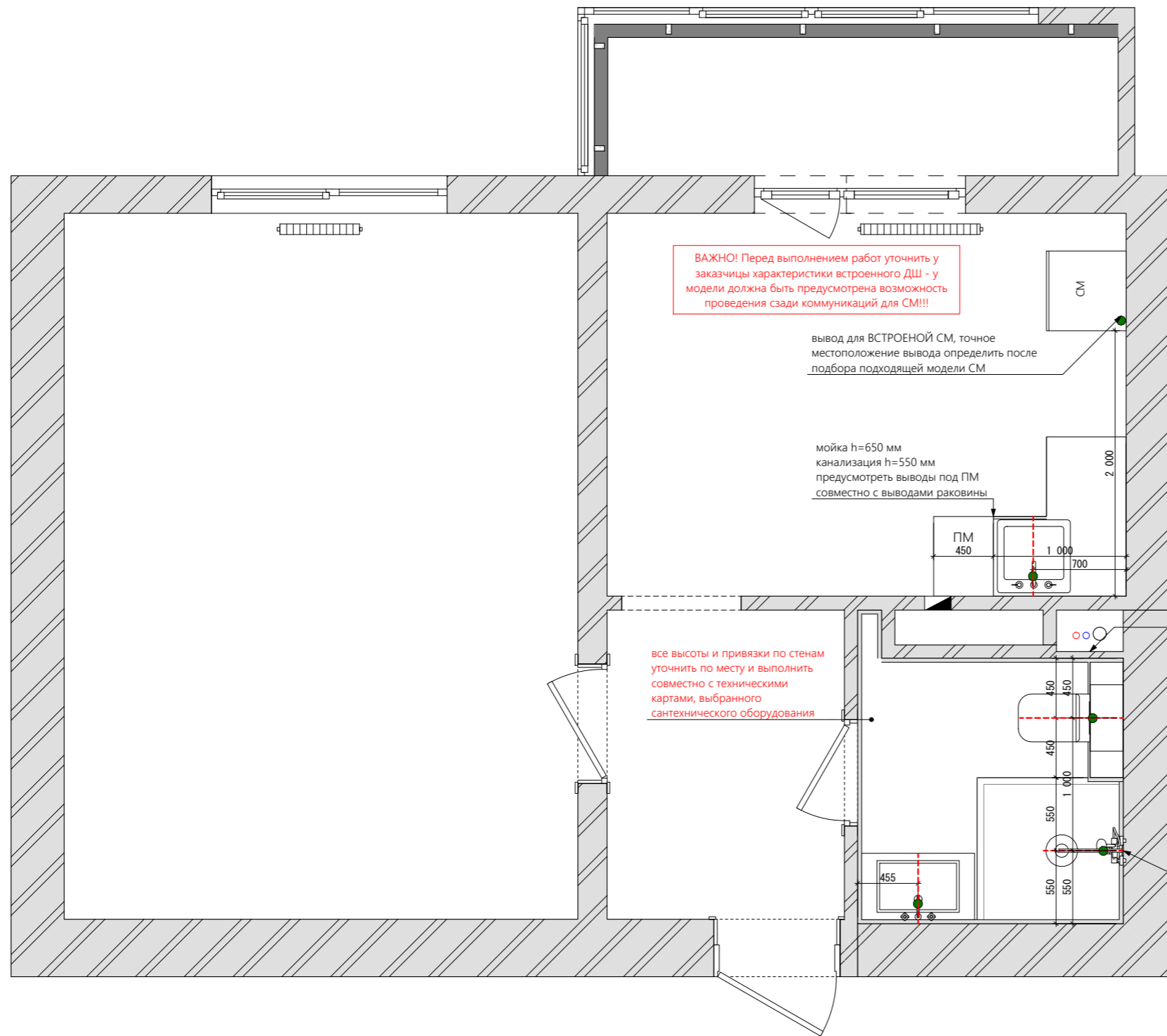
ДП-01	дверное полотно межкомнатной двери 800x2000мм
ДП-02	дверное полотно межкомнатной двери 700x2000мм
ДП-03	замена накладки на входную дверь и наличники с доборами в цвет межкомнатных дверей

ПРИМЕЧАНИЯ:

1. Все размеры указаны в миллиметрах.
2. Размеры даны без учета отделочных слоев.
3. Ширину проёмов проверить по месту, монтаж выполнить в соответствии с требованиями по установке скрытых дверных коробок.
4. Высоту и ширину межкомнатных проемов уточнить после окончательного согласования моделей дверей.
5. На плане обозначены размеры дверного проема! В условных обозначениях - ориентировочный размер полотна!
6. Перед заказом дверей произвести замер по месту.

		Подпись	Дата		Стадия	Лист
Руководитель:				План формирования дверных проемов	ДП	8
Дизайнер:						
Выполнил:						
Заказчик:						





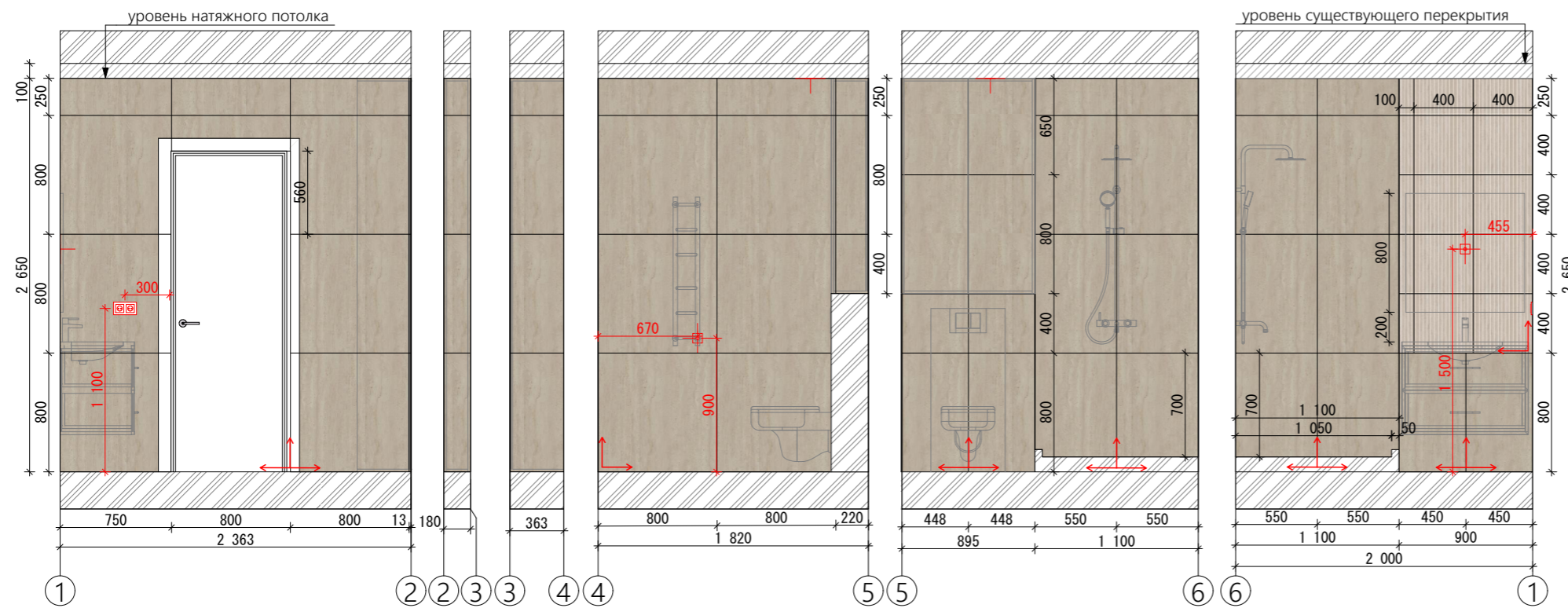
УСЛОВНЫЕ ОБОЗНАЧЕНИЯ

	существующие стены
	канализационный вывод
	электрощиток
	водопровод канализация
	радиатор
	проем для вентиляции

ПРИМЕЧАНИЯ

1. Все размеры указаны в миллиметрах.
2. Лист смотреть совместно развертками стен.
3. Размеры даны без учета отделочных слоев.
4. Коммуникации штробим(уточнить по месту).
5. Привязка по оси сантехнического оборудования.
6. Установка сантехнического оборудования согласно тех. картам.
7. Выводы сантехники в кухне уточнить после окончательного согласования проекта кухни.
8. В ванной комнате учтен слой для облицовки помещения 30мм(штукатурка 15мм+плитка 15мм).
9. Все высоты и привязки по стенам уточнить по месту и выполнить совместно с техническими картами, выбранного сантехнического оборудования.

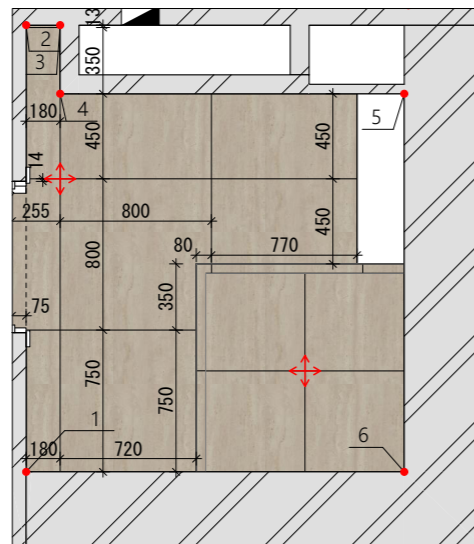
		Подпись	Дата		Стадия	Лист
Руководитель:				Общий план расстановки сантехнических приборов	ДП	9
Дизайнер:						
Выполнил:						
Заказчик:						



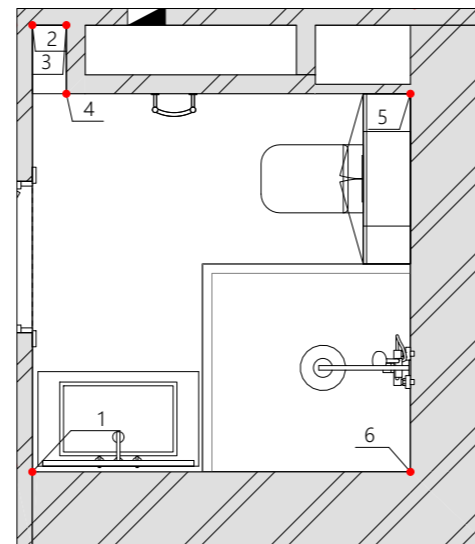
УСЛОВНЫЕ ОБОЗНАЧЕНИЯ:

	Сан-Марко бежевый матовый обрезной 80x80x0,9 Затирка Vetonit 12 гранит S=21,1м <sup>2</sup> СТЕНЫ без запаса
	Керамогранит Декор Сан-Марко мозаичный бежевый матовый обрезной 40x40x1 Затирка Vetonit 12 гранит S=1,6 м <sup>2</sup> без запаса
	расположение мебели и оборудования
	начало раскладки плитки

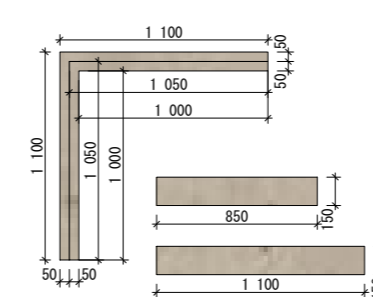
ПЛАН ПРИВЯЗКИ НАПОЛЬНЫХ ПОКРЫТИЙ С ПОДРЕЗКАМИ



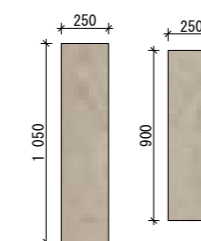
ПЛАН РАССТАНОВКИ МЕБЕЛИ И САНТЕХНИЧЕСКОГО ОБОРУДОВАНИЯ



ПЕРЕЛИВНОЙ БОРТ ДУША



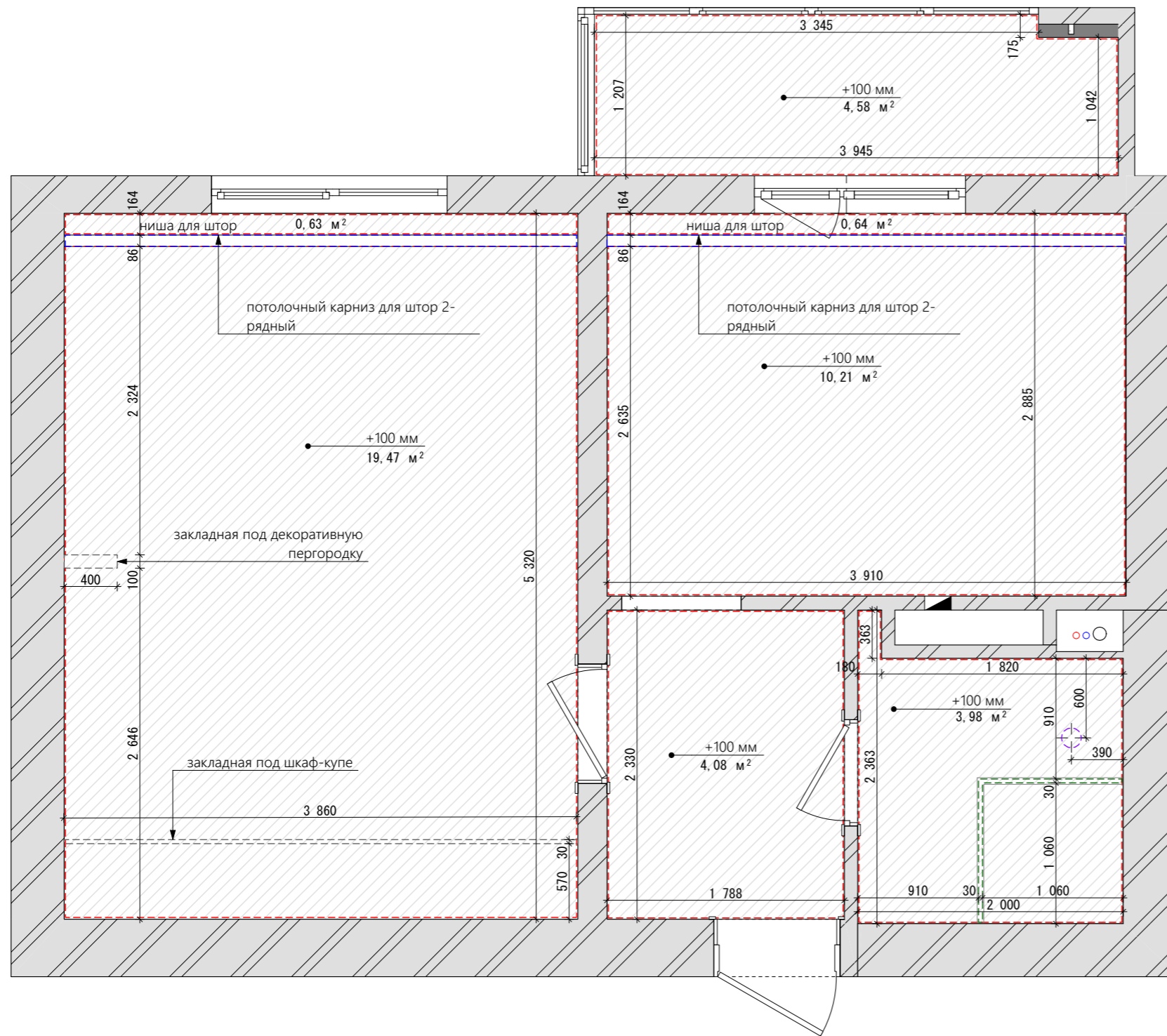
ТОРЕЦ И ВЕРХНЯЯ ПЛОСКОСТЬ ИНСТАЛЯЦИИ



ПРИМЕЧАНИЯ:

1. Все размеры указаны в миллиметрах.
2. Размеры даны без учета отделочных слоев.
3. Углы плитки зашлифовывать под 45 градусов.
4. Шов минимальный (реттифицированный керамогранит).
5. Каждый вид керамогранита затирается своим цветом затирки - уточнить у дизайнера.
6. Привязка сантехнического оборудования указана на развертках.
7. **Закупка сантехнического оборудования осуществляется только после возведения перегородок, оштукатуривания стен, укладки плитки и последующей проверки размеров.**
8. Привязка электрики возле двери дана от дверного проема, а не от полотна!
9. Лист смотреть совместно с 3D-визуализациями.

		Подпись	Дата	Стадия	Лист
Руководитель:				ДП	10
Дизайнер:				Развертка стен ванной комнаты. Привязка сантехники, раскладка плитки	
Выполнил:					
Заказчик:					



УСЛОВНЫЕ ОБОЗНАЧЕНИЯ

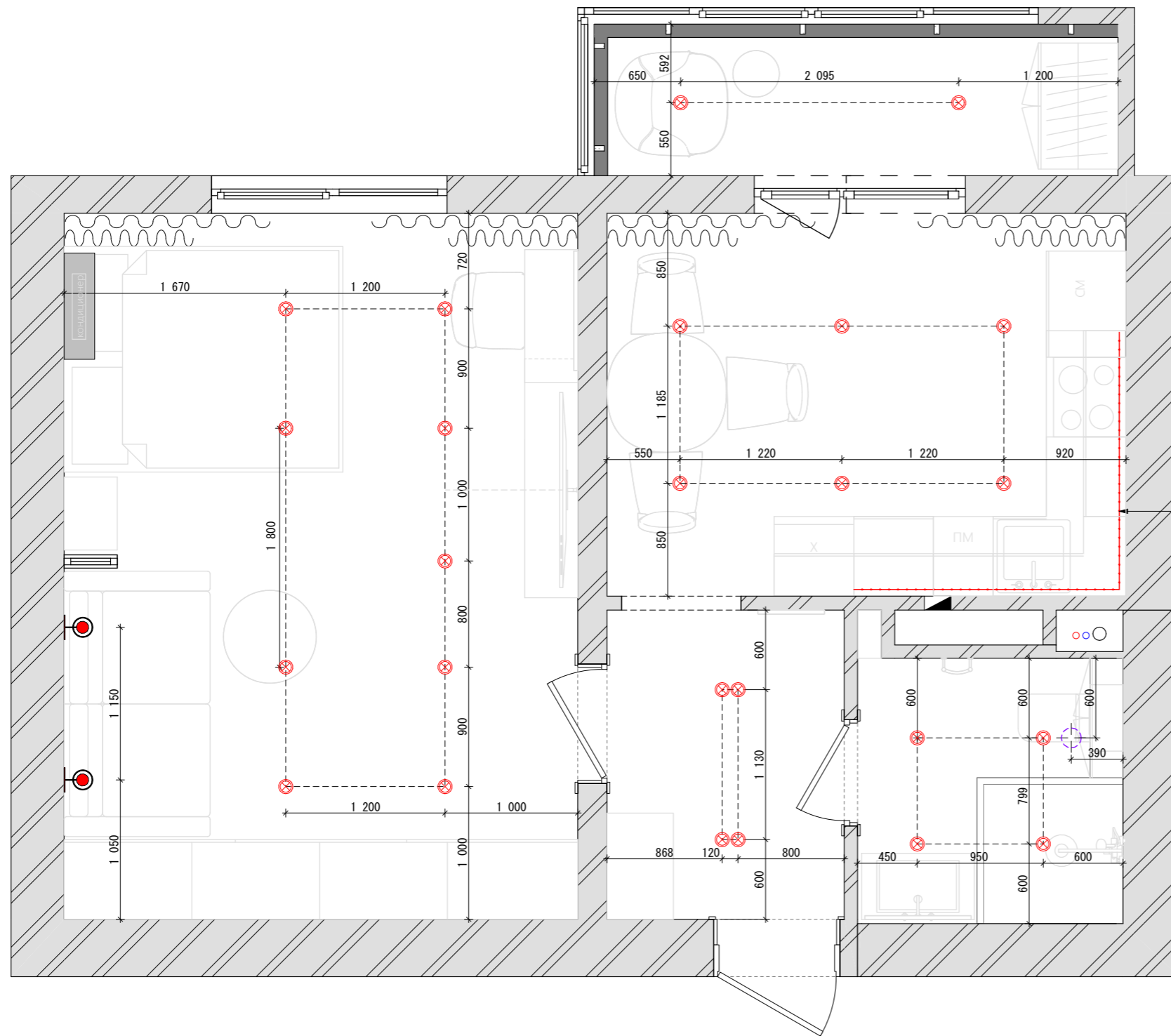
	существующие стены
	электрощиток
	водопровод канализация
	проем для вентиляции
	натяжной потолок, цвет белый матовый = 30,53 м <sup>2</sup>
	заглушка д/натяж. потолка черная=74 пог.м
	потолочный карниз для штор 2-рядный= 7,78 пог.м.
	потолочный карниз для штор 1-рядный= 2,20 пог.м.
	закладная
	потолочная вытяжка

ПРИМЕЧАНИЯ

1. Все размеры указаны в миллиметрах.
2. Лист смотреть совместно с развертками стен.
3. Лист смотреть совместно с 3D-визуализациями.
4. Размеры даны без учета отделочных слоев.
5. Перед монтажом потолков уточнить монтажную глубину выбранных светильников.
6. При необходимости дополнительного разделения натяжного потолка стыковочным профилем - уточнить у дизайнера его местоположение!

		Подпись	Дата		Стадия	Лист
Руководитель:					ДП	11
Дизайнер:						
Выполнил:						
Заказчик:						
				План потолков		



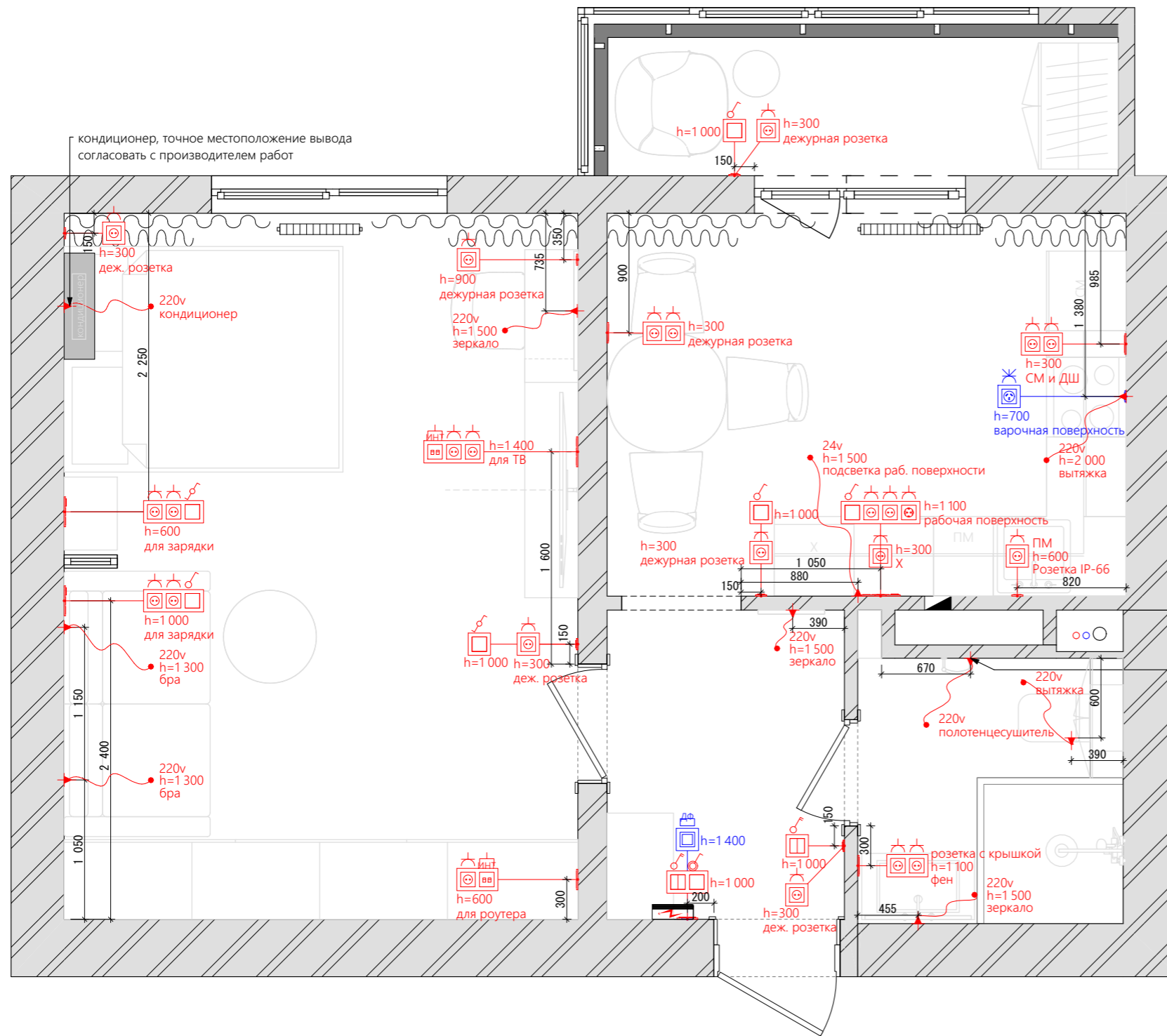


УСЛОВНЫЕ ОБОЗНАЧЕНИЯ:		
Элемент	Наименование	Количество
	встроенный точечный светильник	25 шт
	бра	2 шт
	светодиодная лента	4 пог. м
	вытяжка	1 шт

**ПРИМЕЧАНИЯ:**

1. Все размеры указаны в миллиметрах.
2. Лист смотреть совместно с развертками стен.
3. Размеры даны без учета отделочных работ.
4. Расположение осветительного оборудования указано относительно центра светильника.
5. Для электровыводов дать запас.

		Подпись	Дата		Стадия	Лист
Руководитель:				План расстановки осветительного оборудования	ДП	12
Дизайнер:						
Выполнил:						
Заказчик:						



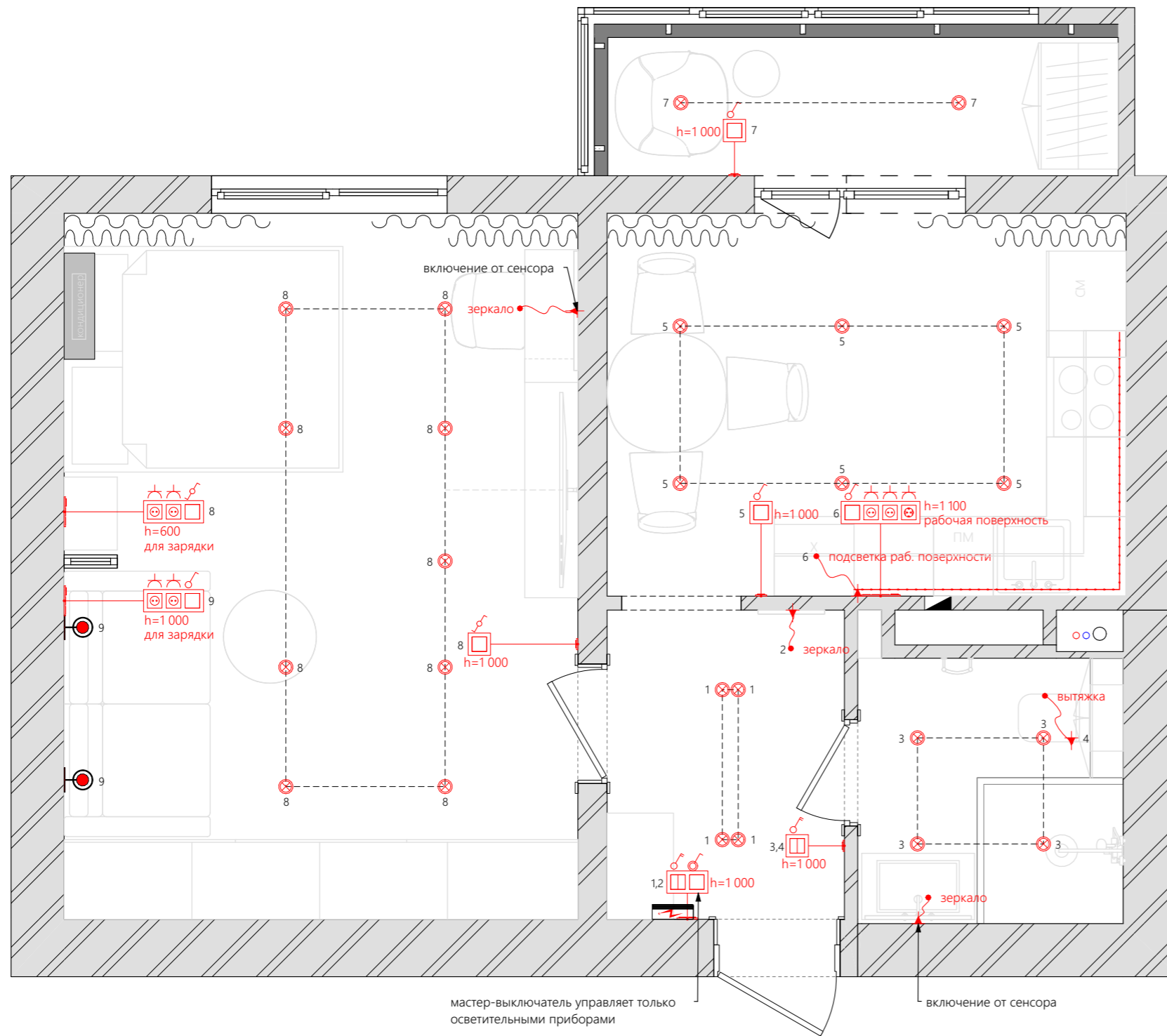
УСЛОВНЫЕ ОБОЗНАЧЕНИЯ:		
Элемент	Наименование	Количество
	1 кл. выключатель	5 шт.
	2 кл. выключатель	1 шт.
	1 кл. проходной выключатель	2 шт.
	мастер-выключатель	1 шт.
	выпуск 220v	9 шт.
	выпуск 24v	1 шт.
	розетка	24 шт.
	силовой вывод	1 шт.
	интернет	2 шт.
	кабель канал	1 шт.
	выпуск для домофона	1 шт.

**ПРИМЕЧАНИЯ:**

1. Все размеры указаны в миллиметрах.
2. Лист смотреть совместно с развертками стен.
3. Размеры даны без учета отделочных слоев.
4. Расположение розеток и выводов указано относительно центра розетки или группы розеток.
5. Все розетки, необозначенные отметкой высоты, устанавливаются на высоту 300 мм от уровня пола, выключатели 1000 мм.
6. Точное расположение розеток и выводов для кухонной техники уточнить при заказе кухни.
7. Выводы под сплит-систему даны к нижней точке корпуса со стороны стены, согласно купленной модели.
8. Выводы в зонах TV требуют согласования с учетом выбранного оборудования.
9. Дать запас электр.выводам не менее 500мм.
10. Под духовой шкаф и водонагреватель должны быть "отдельные линии" - согласовать с Заказчиком.

		Подпись	Дата		Стадия	Лист
Руководитель:					ДП	13
Дизайнер:						
Выполнил:						
Заказчик:				План расположения розеток и выключателей		





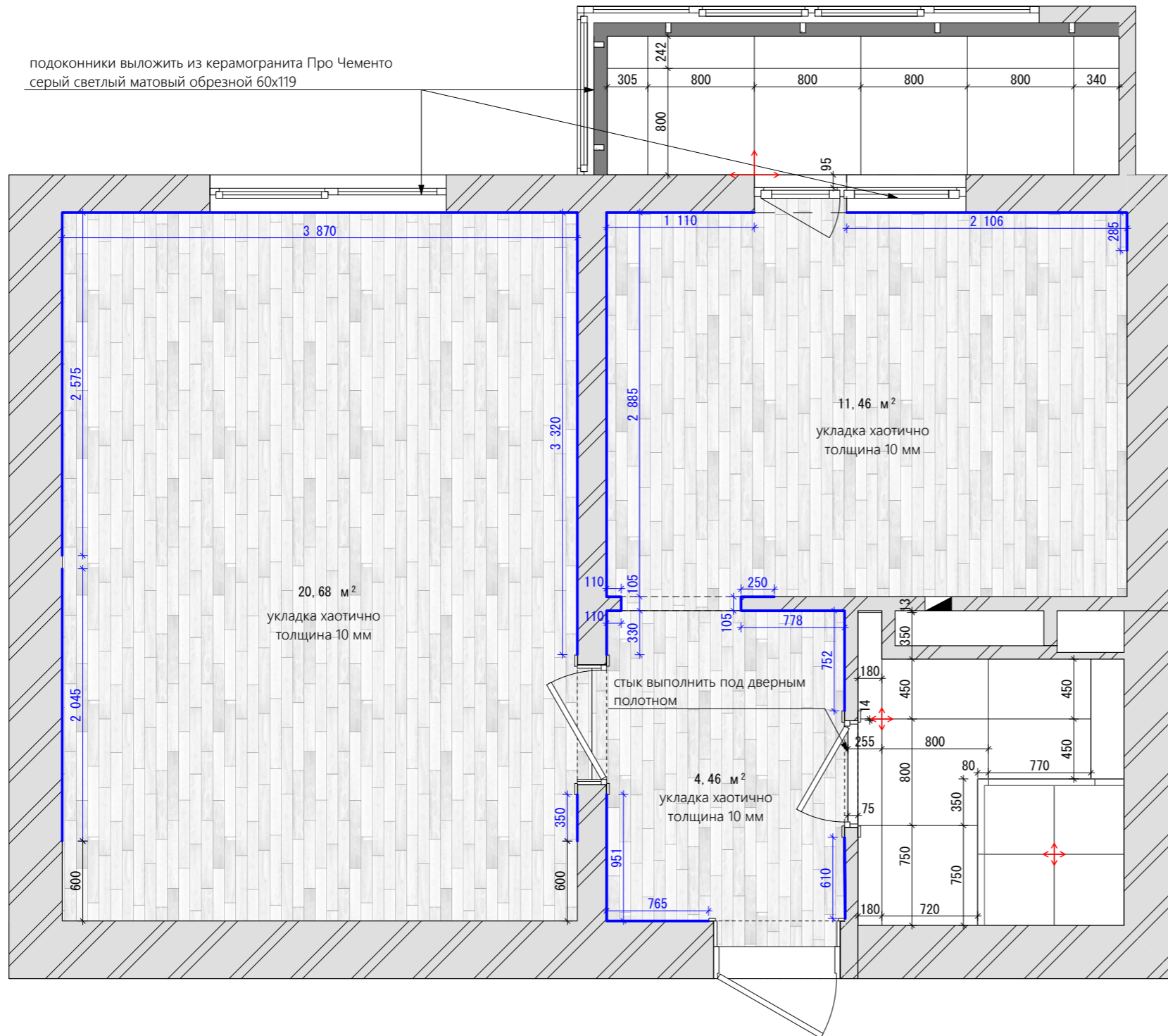
УСЛОВНЫЕ ОБОЗНАЧЕНИЯ:		
Элемент	Наименование	Количество
	1 кл. выключатель	4 шт.
	2 кл. выключатель	1 шт.
	1 кл. проходной выключатель	2 шт.
	мастер-выключатель	1 шт.

**ПРИМЕЧАНИЯ:**

1. Все размеры указаны в миллиметрах.
2. Лист смотреть совместно с развертками стен.
3. Размеры даны без учета отделочных работ.
4. Расположение осветительного оборудования указано относительно центра светильника.
5. Для электровыводов дать запас.
6. Точное расположение выводов электрики и сантехники уточнить после окончательного согласования проекта кухни.
7. Лист смотреть совместно с планом расположения розеток и выключателей.

		Подпись	Дата	План управления осветительным оборудованием	Стадия	Лист
Руководитель:					ДП	14
Дизайнер:						
Выполнил:						
Заказчик:						

подоконники выложить из керамогранита Про Цементо  
серый светлый матовый обрезной 60x119



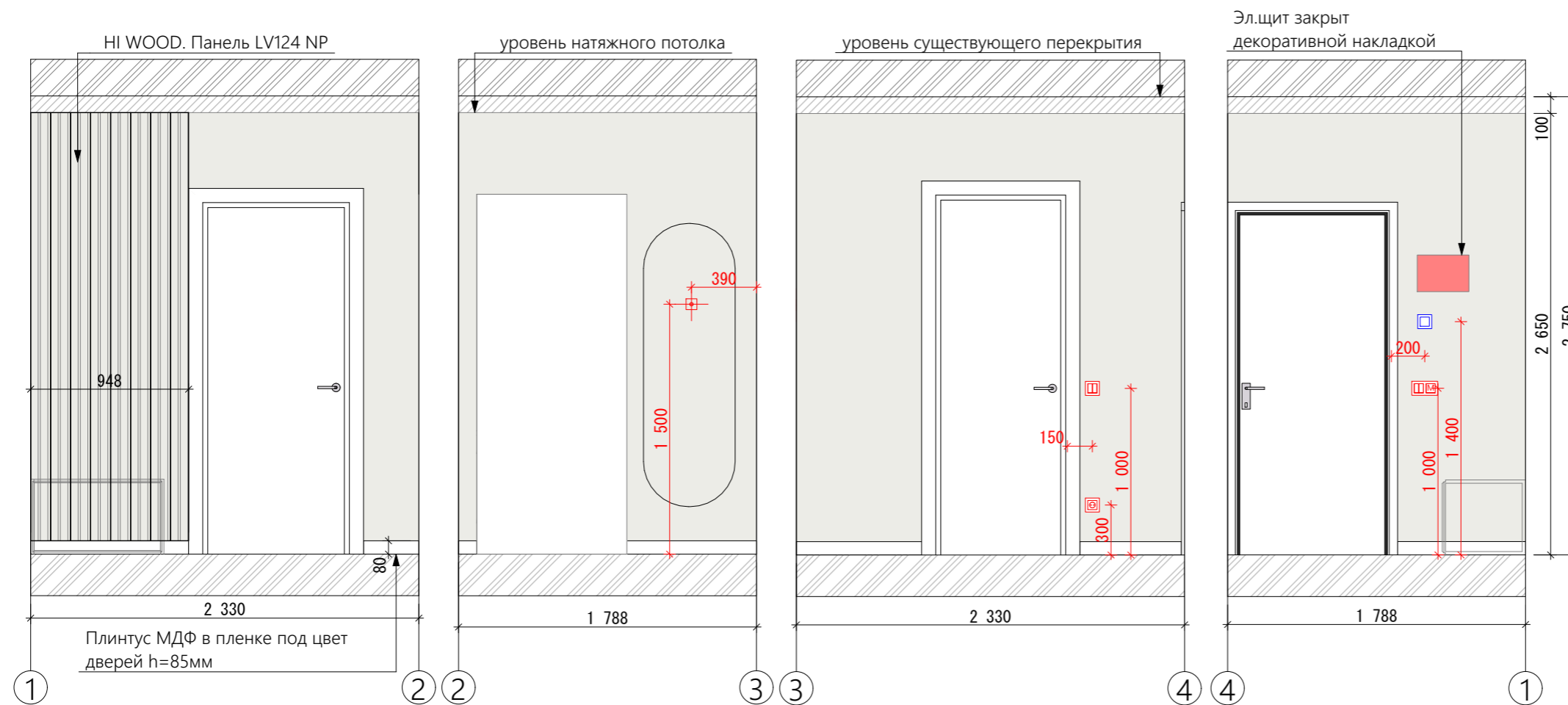
УСЛОВНЫЕ ОБОЗНАЧЕНИЯ:

Вид на плане	Текстура материала	Наименование	Кол-во
		Сан-Марко бежевый матовый обрезной 80x80x0,9 Затирка Vetonit 12 гранит S=20,1м <sup>2</sup> полы (ванная + балкон) без запаса	S=7,95м <sup>2</sup> без запаса
		Ламинат ever sense el 2153 дуб каселл	S=36,62м <sup>2</sup> без запаса
		Плинтус МДФ в пленке под цвет дверей h=85мм	23,55 пог.м без запаса
		Начало раскладки плитки	

ПРИМЕЧАНИЯ:

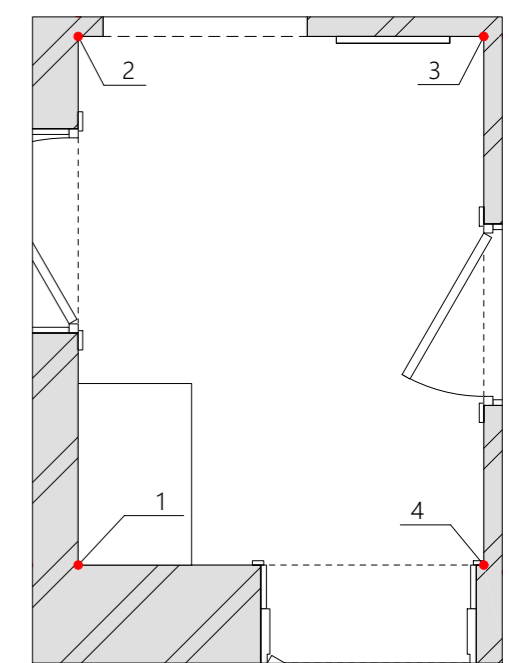
1. Все размеры указаны в миллиметрах.
2. Лист смотреть совместно с развертками стен.
3. Размеры даны без учета отделочных слоев.
4. Все площади посчитаны без запаса.
5. Направление укладки пола и все размеры уточняются после окончания общестроительных работ.
6. Границы технологического разрыва уточнить, монтаж производить после согласования с заказчиком и дизайнером.
7. Уровень полов санузла довести до уровня чистового пола во всех помещениях.

		Подпись	Дата	Стадия	Лист
Руководитель:				ДП	15
Дизайнер:					
Выполнил:					
Заказчик:					
План раскладки напольных покрытий					



УСЛОВНЫЕ ОБОЗНАЧЕНИЯ:

	Обои Milassa AM3 001/4 Amsterdam $S=13,51 \text{ м}^2$ без запаса
	HI WOOD. Панель LV124 NP (120x12x2700мм), под покраску. Окрасить краской Lanors Mons 47 Gray Fog
	Плинтус МДФ в пленке под цвет дверей h=85мм
	Мастер-выключатель/двухклавишный выключатель/розетка/домофон
	Вывод 220(24)V
	расположение мебели и оборудования

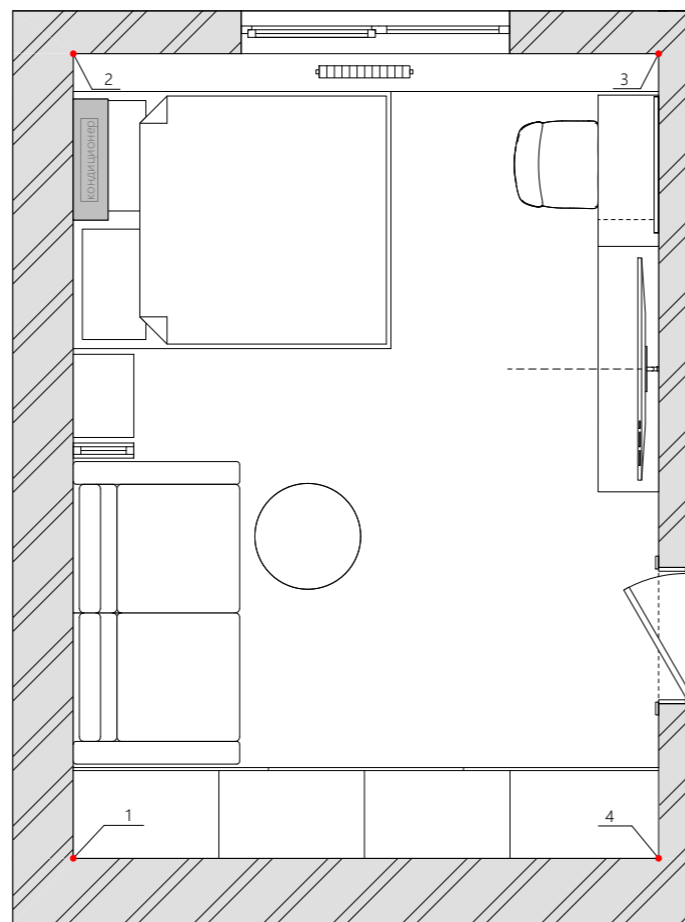
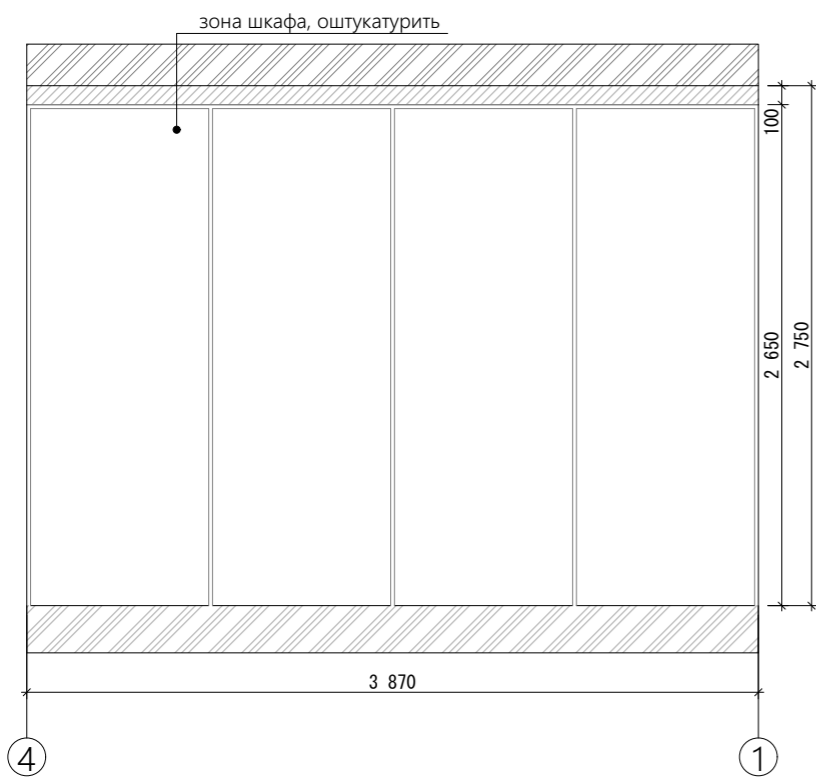
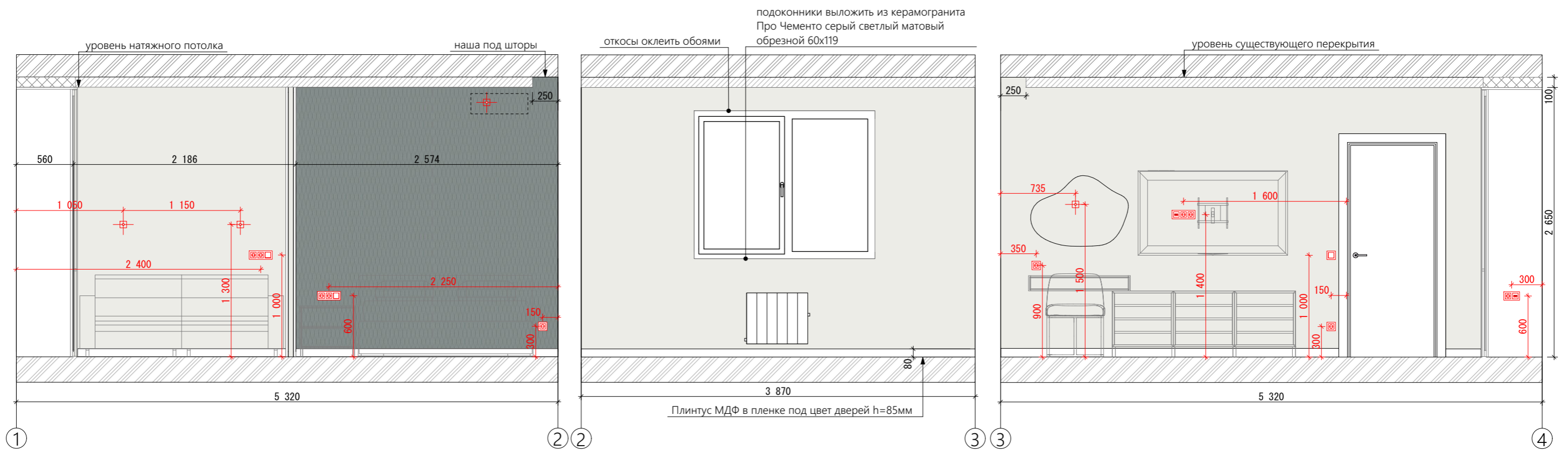


ПРИМЕЧАНИЯ:

1. Все размеры указаны в миллиметрах.
2. Размеры даны без учета отделочных слоев.
3. Все площади даны без запаса.
4. Привязка электрики возле двери дана от дверного проема, а не от полотна!
5. Привязки плинтуса см. на плане раскладки напольных покрытий, лист №18.
6. Лист смотреть совместно с 3D-визуализациями.

		Подпись	Дата		Стадия	Лист
Руководитель:					ДП	16
Дизайнер:						
Выполнил:						
Заказчик:						
				Развертка стен прихожей		





**УСЛОВНЫЕ ОБОЗНАЧЕНИЯ:**

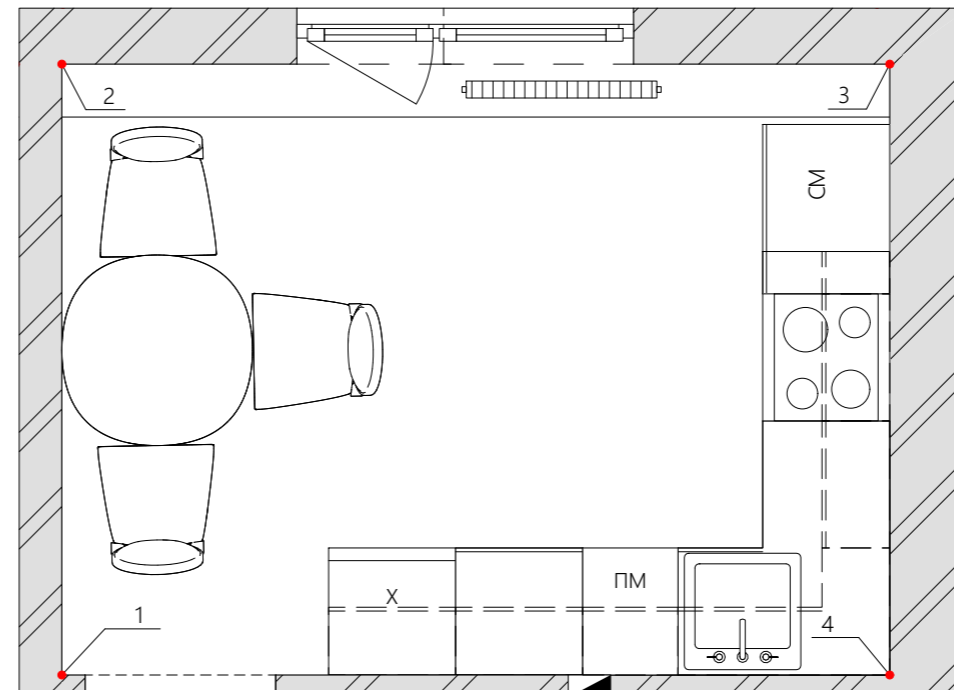
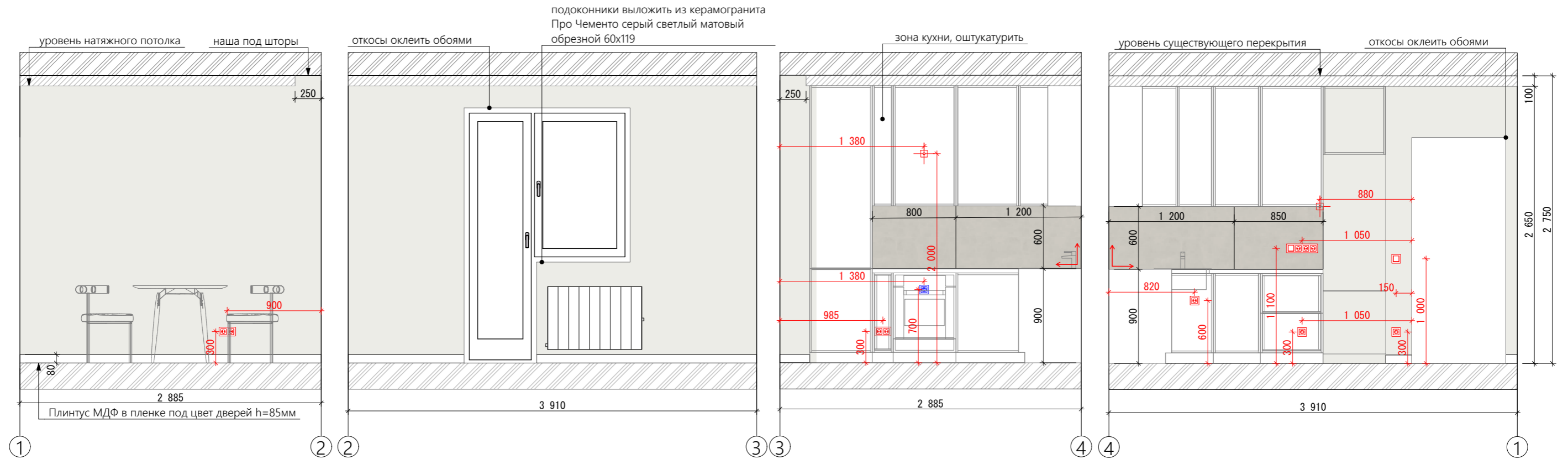
	Обои Milassa AM3 001/4 Amsterdam $S=23,65 \text{ м}^2$ без запаса
	Обои Milassa Ice 5 008 Iceland $S=6,88 \text{ м}^2$ без запаса
	Плинтус МДФ в пленке под цвет дверей $h=80\text{мм}$
	Одноклавишный выключатель/розетка/интернет
	Вывод 220(24)V
	расположение мебели и оборудования

**ПРИМЕЧАНИЯ:**

1. Все размеры указаны в миллиметрах.
2. Размеры даны без учета отделочных слоев.
3. Все площади даны без запаса.
4. Привязка электрики возле двери дана от дверного проема, а не от полотна!
5. Привязки плинтуса см. на плане раскладки напольных покрытий, лист №18.
6. Лист смотреть совместно с 3D-визуализациями.

		Подпись	Дата		Стадия	Лист
Руководитель:					ДП	17
Дизайнер:						
Выполнил:						
Заказчик:						
				Развертка стен спальни		





УСЛОВНЫЕ ОБОЗНАЧЕНИЯ:

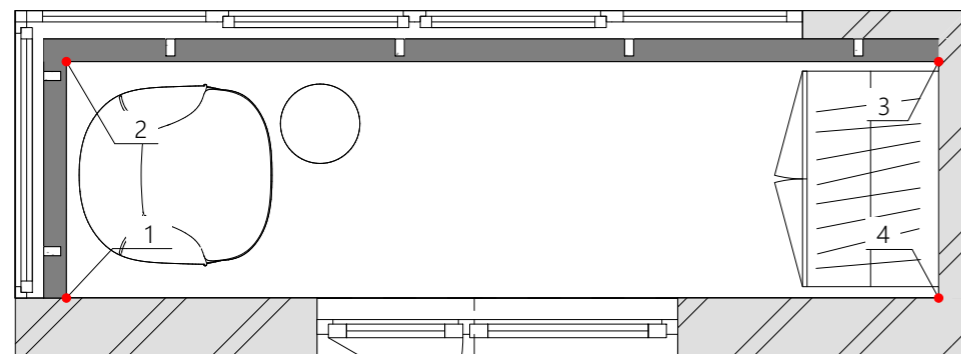
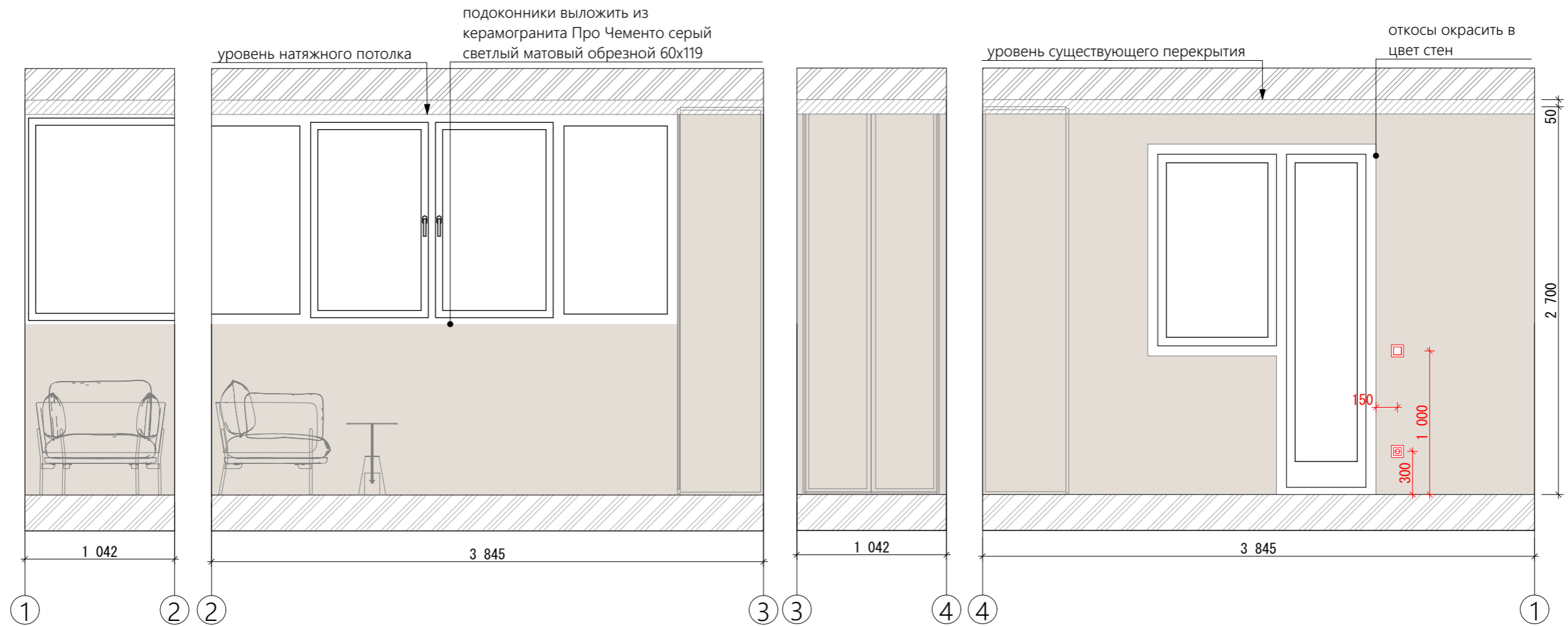
	Обои Milassa AM3 001/4 Amsterdam S=18,96 м <sup>2</sup> без запаса
	Керамогранит Про Цементо серый светлый матовый обрезной 60x119 Затирка Vetonit 04 Бетон S=2,43 м <sup>2</sup> без запаса
	Плинтус МДФ в пленке под цвет дверей h=85мм
	Одноклавишный выключатель/розетка/ силовой вывод
	Вывод 220(24)V
	расположение мебели и оборудования

ПРИМЕЧАНИЯ:

1. Все размеры указаны в миллиметрах.
2. Размеры даны без учета отделочных слоев.
3. Все площади даны без запаса.
4. Привязки плинтуса см. на плане раскладки напольных покрытий.
5. Привязка электрики возле двери дана от дверного проема, а не от полотна!
6. Лист смотреть совместно с 3D-визуализациями.

		Подпись	Дата		Стадия	Лист
Руководитель:					ДП	18
Дизайнер:						
Выполнил:						
Заказчик:						
				Развертка стен кухни		





УСЛОВНЫЕ ОБОЗНАЧЕНИЯ:

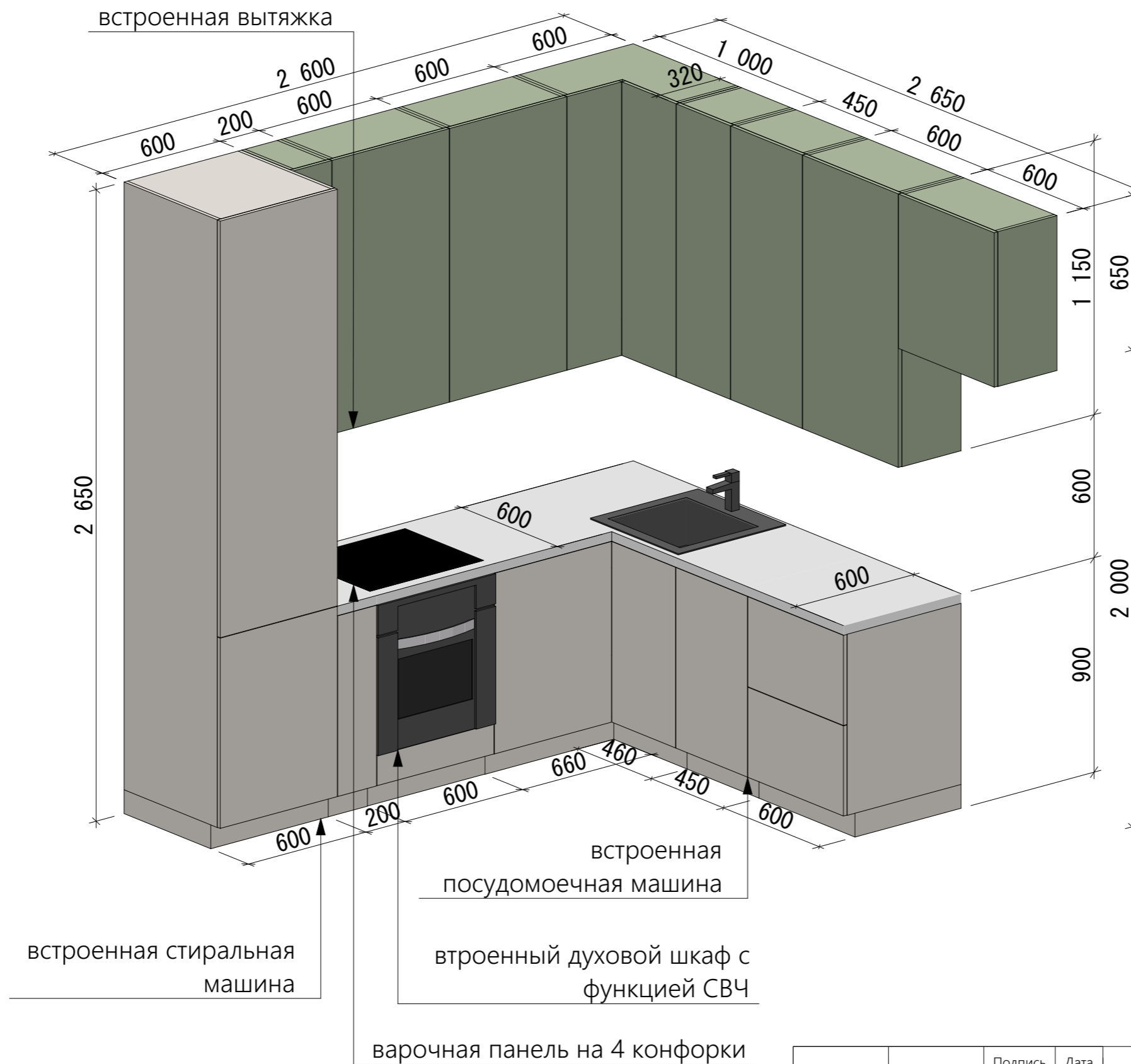
	Краска Lanors Mons 47 Gray Fog $S=16,9 \text{ м}^2$ без запаса
	Одноклавишный выключатель/розетка
	Вывод 220(24)V
	расположение мебели и оборудования

ПРИМЕЧАНИЯ:

1. Все размеры указаны в миллиметрах.
2. Размеры даны без учета отделочных слоев.
3. Все площади даны без запаса.
4. Привязки глинтуса см. на плане раскладки напольных покрытий, лист №18.
5. Привязка электрики возле двери дана от дверного проема, а не от полотна!
6. Лист смотреть совместно с 3D-визуализациями.

	Подпись	Дата	Стадия	Лист
Руководитель:			ДП	19
Дизайнер:				
Выполнил:				
Заказчик:				
Развертка стен балкона				

3D-ВИД



		Подпись	Дата	Стадия	Лист
Руководитель:				ДП	20
Дизайнер:					
Выполнил:				Развертка по кухонному гарнитуру	
Заказчик:					



























