

ПОЛНЫЙ ПРОЕКТ ВКЛЮЧАЕТ:

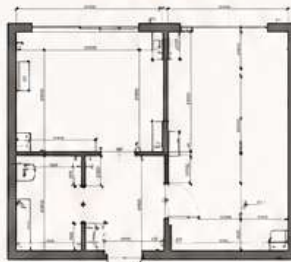


1. ТЕХНИЧЕСКИЕ ЧЕРТЕЖИ:

- титульный лист;
- ведомость чертежей;
- обмерочный план;
- план демонтажа;
- план монтажа;
- план после демонтажа и монтажа (если была перепланировка);
- план расстановки мебели (до 5 вариантов);
- общий план сантехнического оборудования;
- развертка стен санузла с раскладкой плитки и привязкой сантехники (с указанием, использованных материалов);
- план потолка;
- план расстановки осветительного оборудования;
- план расположения розеток и выключателей;
- план управления осветительным оборудованием;
- план расположения теплого пола;
- план раскладки напольных покрытий (с указанием, использованных материалов);
- развертка кухонной мебели (схематичный чертеж фасадов кухонной мебели без указания внутренних механизмов) – это техническое задание для мебельщиков. Она содержит общие габариты по модулям и всему кухонному гарнитуру, необходимые для подробной доработки с технологом.

ПРИМЕРЫ ЧЕРТЕЖЕЙ

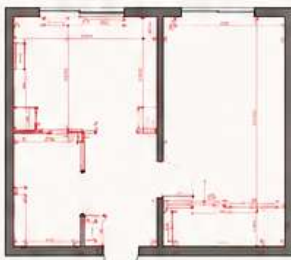
ОБМЕРОЧНЫЙ ПЛАН



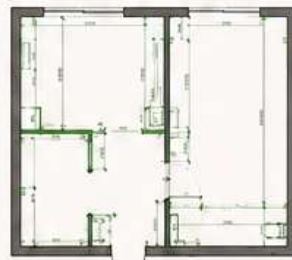
ПЛАН РАССТАНОВКИ МЕБЕЛИ



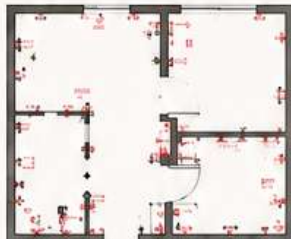
ПЛАН ДЕМОНТАЖА



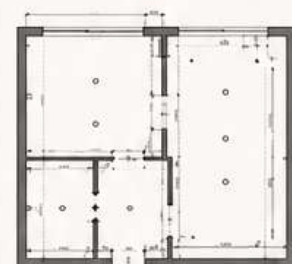
ПЛАН МОНТАЖА



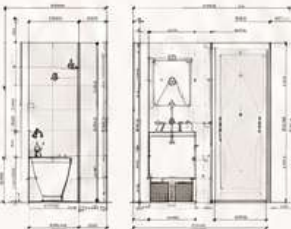
ПЛАН РАСПОЛОЖЕНИЯ РОЗЕТОК И ВЫКЛЮЧАТЕЛЕЙ



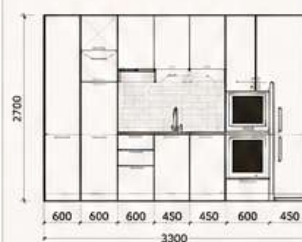
ПЛАН ПОТОЛКА



РАЗВЕРТКА СТЕН САУЗЛА С ПРИВЯЗКОЙ САНТЕХНИКИ



РАЗВЕРТКА КУХОННОЙ МЕБЕЛИ



ВАЖНО!

При разработке чертежей ведется взаимодействие с профильными проектными организациями для учета региональных требований.



ПОЛНЫЙ ПРОЕКТ ВКЛЮЧАЕТ:



2. ВИЗУАЛИЗАЦИИ ВСЕХ КОМНАТ

Этап «Визуализация интерьера» оформляется в виде 3D-визуализаций в соответствии с техническим заданием и стилевым решением, выбранным Заказчиком.



ПОРЯДОК СОГЛАСОВАНИЯ:

- согласование происходит покомнатно;
- при полном согласовании одной комнаты дизайнер переходит к следующей;
- работа над несколькими комнатами в параллель не производится.



КОРРЕКТИРОВКИ:

- допускается внесение до 2 корректировок на каждую комнату;
- корректировка подразумевает изменение цветовой гаммы, элементов декоративной отделки или мебели;
- изменение общего стиливого решения интерьера не допускается.



Корректировки по визуализации осуществляются Исполнителем после внесения Заказчиком не менее **75%** от общей стоимости работ согласно договора.



СПАЛЬНЯ



КУХНЯ



ГОСТИНАЯ



Фотореалистичные 3D-визуализации



Передают реальное ощущение пространства



Учитывают материалы, свет, фактуры и детали



Помогают принимать уверенные решения

ПОЛНЫЙ ПРОЕКТ ВКЛЮЧАЕТ:



СОСТАВ ОТДЕЛОЧНЫХ МАТЕРИАЛОВ

✓ ВКЛЮЧАЕТ:

- напольные покрытия
- керамическая плитка
- обои
- цвет краски для стен и потолка
- межкомнатные двери
- чистовую сантехнику и санфаянс
- плинтус



✗ НЕ ВКЛЮЧАЕТ:

- освещение
- коллекцию розеток и выключателей
- молдинги
- карнизы
- прочий декор
- мягкую и корпусную мебель



i ВАЖНО:

- допускается визуальное незначительное расхождение предлагаемых вариантов и согласованной визуализации;
- допускается не более 2 корректировок по инициативе заказчика.



ВСТРЕЧИ И СОПРОВОЖДЕНИЕ

Полный проект включает:



1 Выезд на замер



2 Первая встреча (опционально) для знакомства, заполнения технического задания и обсуждения предполагаемого планировочного решения



3 Вторая встреча в салоне наших партнеров для подбора отделочных материалов



4 Третья встреча на объекте для знакомства с прорабом и детального изучения проекта



5 Четвертая (последняя) встреча для сдачи проекта



Дополнительный выезд для подбора материалов оплачивается заказчиком в размере **5000 рублей**, встреча длится не более 4х часов.



ЧТО ПОЛУЧАЕТ КЛИЕНТ?

A3

АЛЬБОМ А3
с чертежами
и визуализациями



A4

АЛЬБОМ А4
с визуализациями



ПОЛНЫЙ ПРОЕКТ – это подробная документация и реалистичные визуализации, которые помогут воплотить ваш будущий интерьер точно в соответствии с планом.