



**ДИЗАЙН-ПРОЕКТ КВАРТИРЫ 72 м²
ЖК Гарантия на Обрывной**

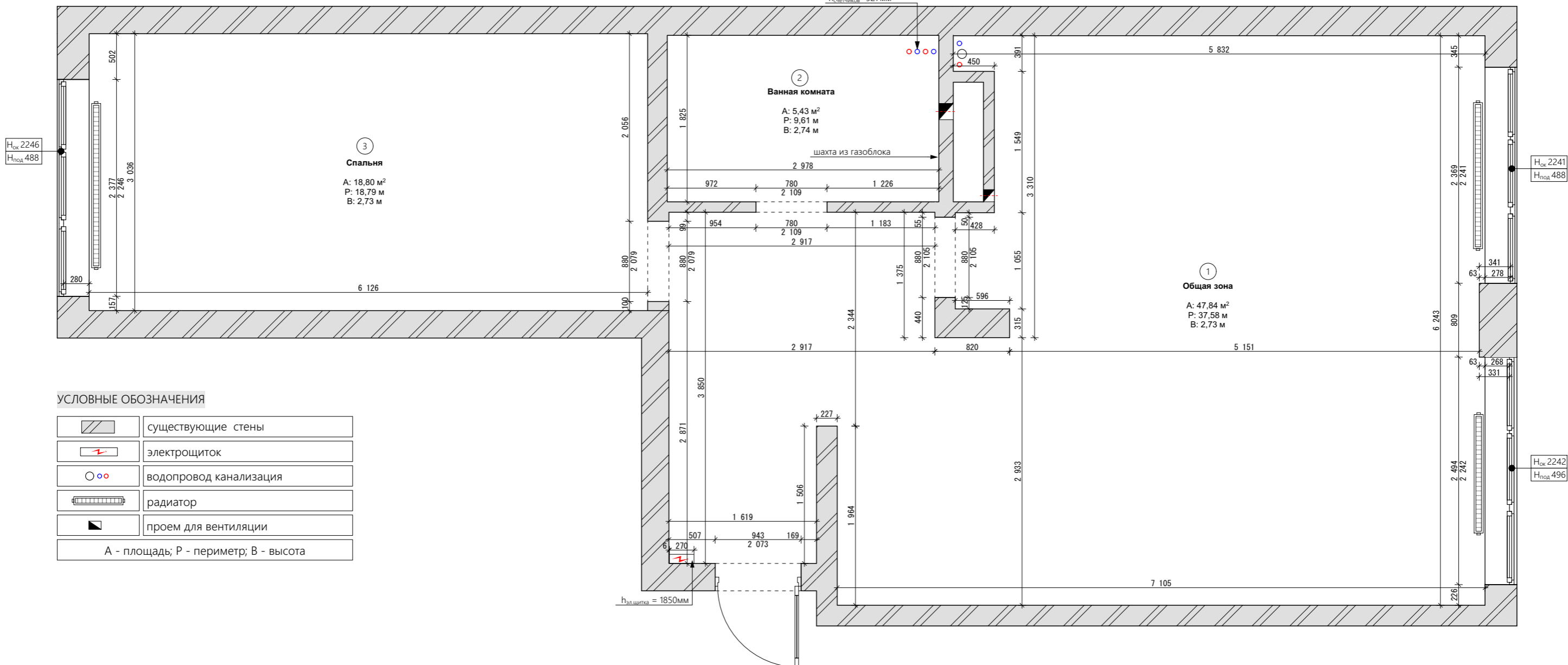
Ведомость рабочих чертежей

Имя листа	№ листа	Имя листа	№ листа
Титульный лист	01	План раскладки напольных покрытий	18
Ведомость рабочих чертежей	02	Развертка стен прихожей	19
Обмерочный чертеж	03	Развертка стен кухни	20
План демонтажа	04	Развертка стен спальни	21
План монтажа	05	Развертка стен гардероба	22
Схемы монтажа	06	Развертка стен детской комнаты	23
План перепланировки	07	Развертка кухонного гарнитура	24
План расстановки мебели и оборудования	08	3D визуализация прихожей	25-27
План формирования дверных проемов	09	3D визуализация ванной комнаты	28-31
План расстановки сантехнического оборудования	10	3D визуализация гардероба	32-34
Развертка стен ванной комнаты - привязка сантехники, раскладка плитки	11	3D визуализация спальни	35-38
План технических карт сантехнических приборов	12	3D визуализация детской комнаты	39-44
План потолков	13	3D визуализация кухни	45-51
План расстановки осветительного оборудования	14		
План расположения розеток и выключателей	15		
План управления осветительного оборудования	16		
План теплого пола	17		

		Подпись	Дата		Стадия	Лист
Руководитель:					ДП	02
Дизайнер:						
Выполнил:						
Заказчик:						
				Ведомость рабочих чертежей		



трубы для ХВС и ГВС
h_{сметных} = 927мм

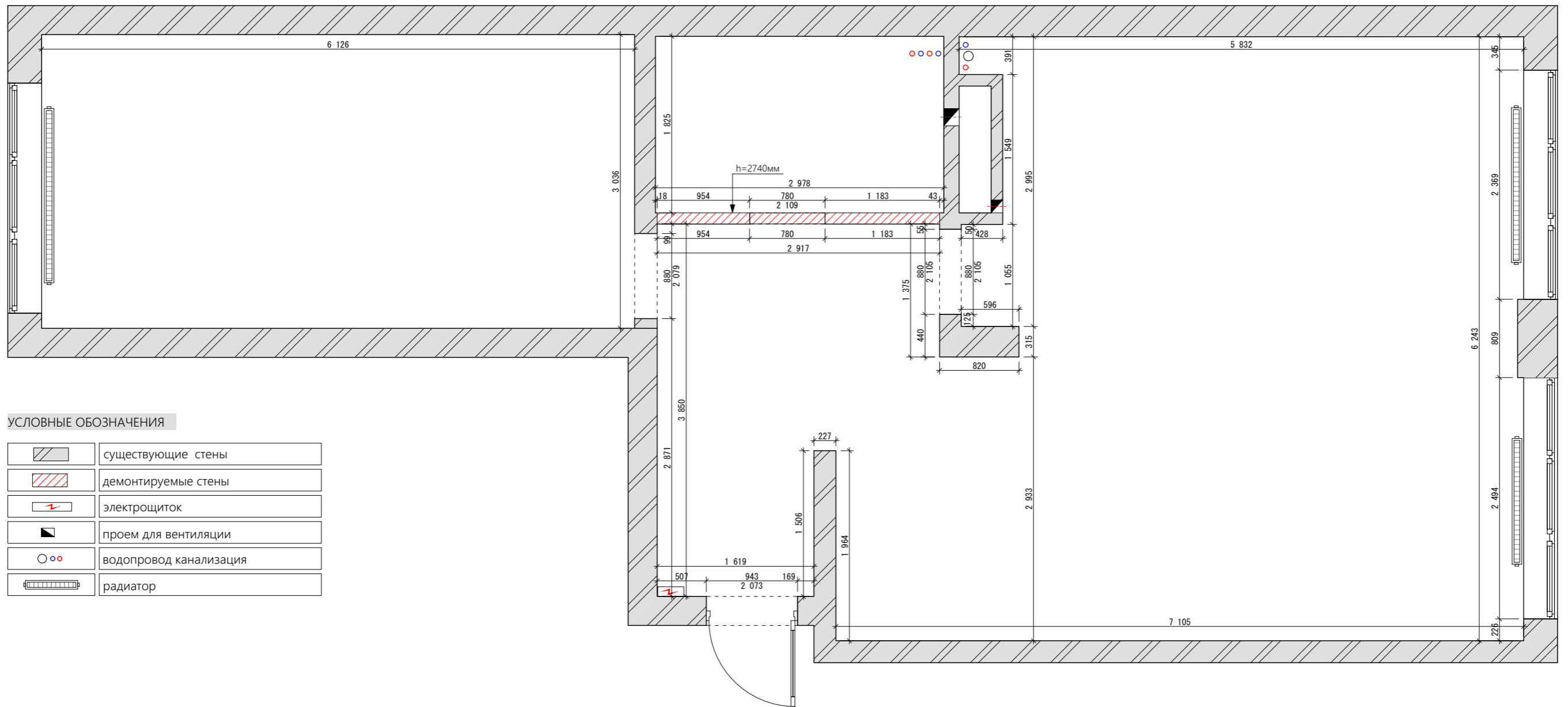


ПРИМЕЧАНИЯ

1. Все размеры указаны в миллиметрах.
2. Все размеры проверить по месту, возможны погрешности.
3. Размеры даны без учета отделочных слоев.
4. Штукатурка на стенах отсутствует в ванной комнате (помещение 2).

ЭКСПЛИКАЦИЯ ПОМЕЩЕНИЙ		
№	Наименование помещения	Площадь, м ²
1	Общая зона	47,84
2	Ванная комната	5,43
3	Спальня	18,80
Общая площадь = 72,07 м ²		

		Подпись	Дата		Стадия	Лист
Руководитель:				Обмерочный чертёж	ДП	03
Дизайнер:						
Выполнил:						
Заказчик:						



УСЛОВНЫЕ ОБОЗНАЧЕНИЯ

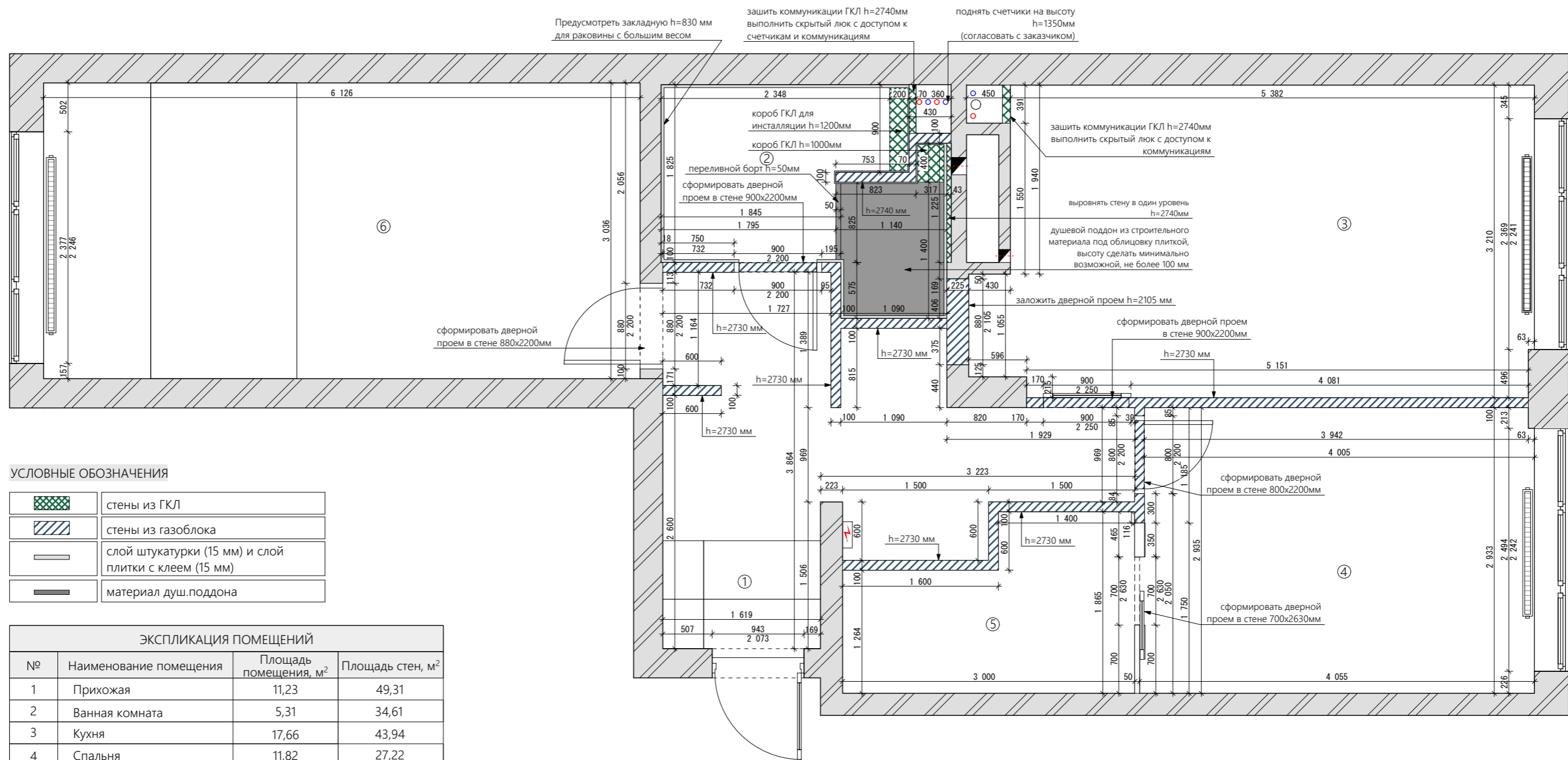
	существующие стены
	демонтируемые стены
	электрощиток
	проем для вентиляции
	водопровод канализация
	радиатор

ПРИМЕЧАНИЯ

1. Все размеры указаны в миллиметрах.
2. Размеры даны без учета отделочных слоев.
3. Все размеры проверить по месту, возможны погрешности.
4. Вносимые изменения в существующую планировку квартиры (демонтаж, монтаж, перенос радиаторов, канализации и т.п.) требуют согласования в государственных и муниципальных учреждениях либо самостоятельно, либо через специализированные организации и являются ответственностью Заказчика.

		Подпись	Дата		Стадия	Лист
Руководитель:					ДП	04
Дизайнер:						
Выполнил:						
Заказчик:						
				План демонтажа		





УСЛОВНЫЕ ОБОЗНАЧЕНИЯ

	стены из ГКЛ
	стены из газоблока
	слой штукатурки (15 мм) и слой плитки с клеем (15 мм)
	материал душ.поддона

ЭКСПЛИКАЦИЯ ПОМЕЩЕНИЙ

№	Наименование помещения	Площадь помещения, м ²	Площадь стен, м ²
1	Прихожая	11,23	49,31
2	Ванная комната	5,31	34,61
3	Кухня	17,66	43,94
4	Спальня	11,82	27,22
5	Гардероб	4,63	22,99
6	Детская комната	18,6	43,03
		Собщ = 69,25 м ²	S _{общ} = 221,1 м ²

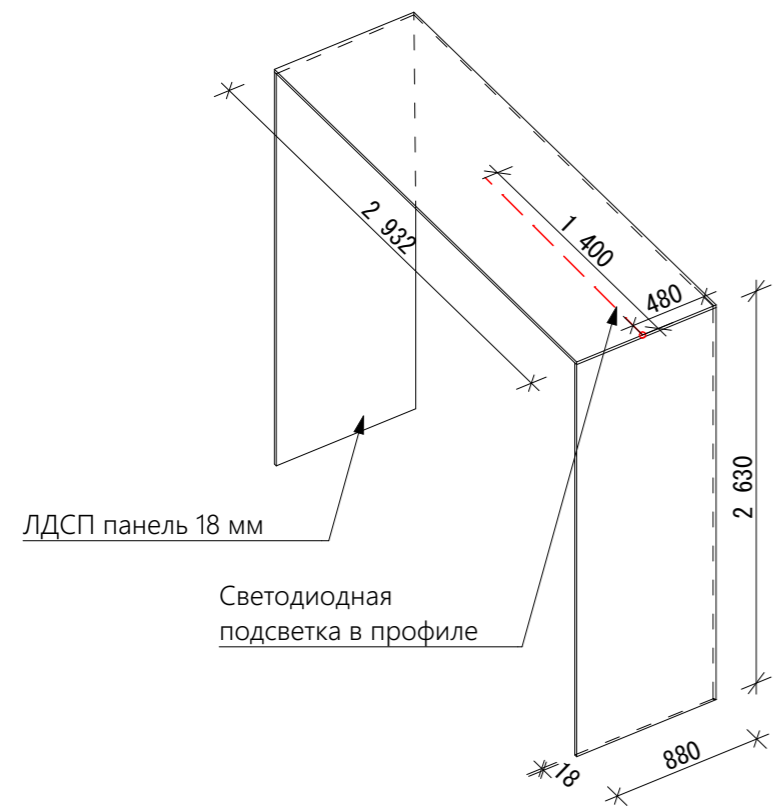
ПРИМЕЧАНИЯ

1. Все размеры указаны в миллиметрах.
2. Размеры даны без учета отделочных слоев.
3. В конструкциях, скрывающих коммуникации предусмотреть лючки.
4. Вносимые изменения в существующую планировку квартиры (демонтаж, монтаж, перенос радиаторов, канализации и т.п.) требуют согласования в государственных и муниципальных учреждениях либо самостоятельно, либо через специализированные организации и являются ответственностью Заказчика.
5. Высоту и ширину межкомнатных проемов уточнить после окончательного согласования моделей дверей.
6. Площадь возводимых конструкций на чертеже и фактическая площадь могут отличаться по техническим моментам.
7. Краны перекрытия воды предусмотреть по месту с согласованием прораба и заказчика.
8. Вывести углы стен под 90 градусов в санузлах, в местах монтажа плитки на стенах (фартук, декоративные панели) а также на местах монтажа корпусной мебели, панельной отделки, декоративных ГКЛ конструкций.

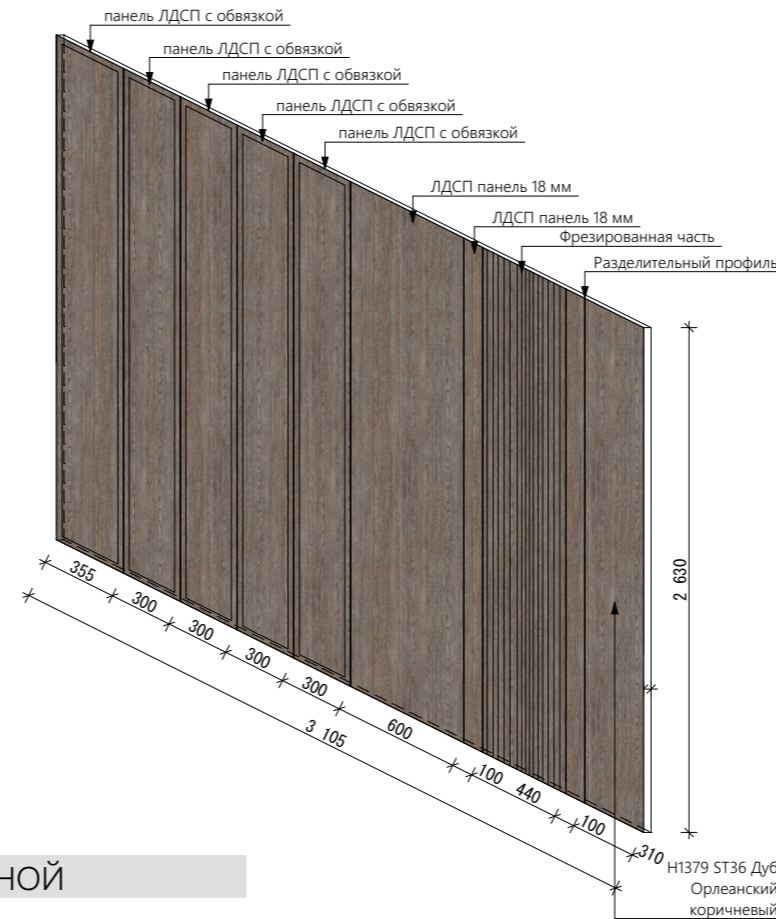
	Подпись	Дата	План монтажа	Стадия	Лист
Руководитель:				ДП	05
Дизайнер:					
Выполнил:					
Заказчик:					



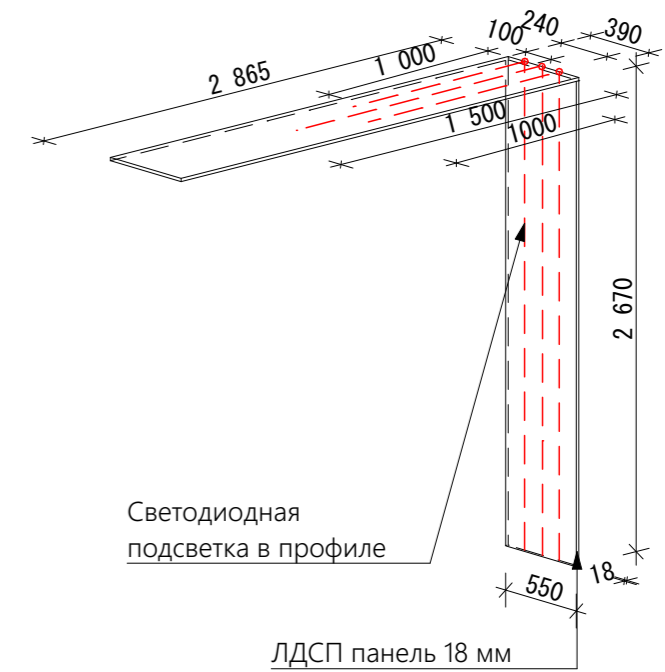
1. СХЕМА МОНТАЖА ДЕКОРАТИВНОЙ ПАНЕЛИ В СПАЛЬНЕ



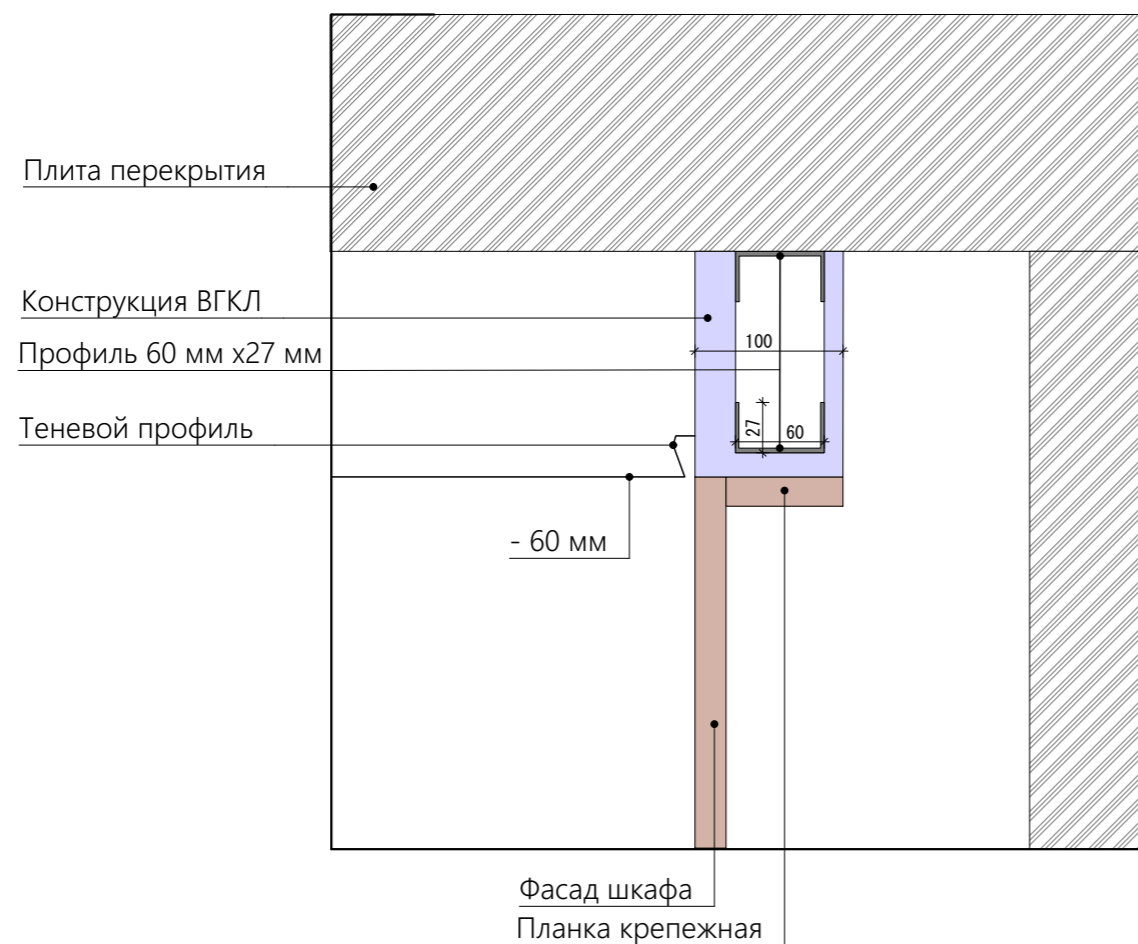
2. СХЕМА МОНТАЖА ДЕКОРАТИВНОЙ ПАНЕЛИ ЗА КРОВАТЬЮ В СПАЛЬНЕ



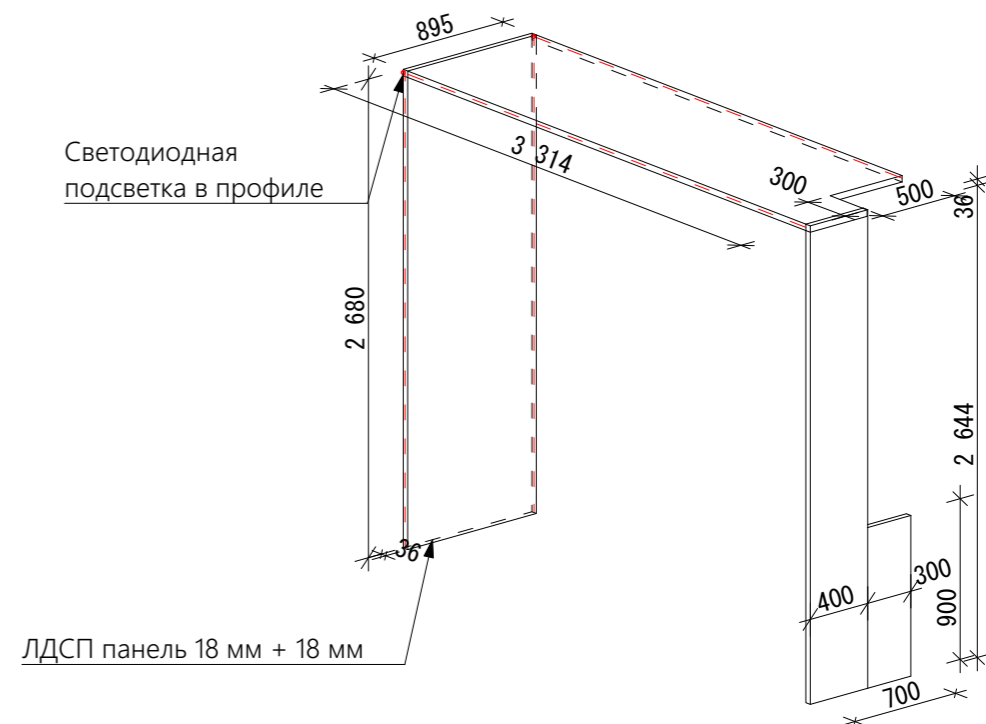
3. СХЕМА МОНТАЖА ДЕКОРАТИВНОЙ ПАНЕЛИ У ОКНА НА КУХНЕ



4. СХЕМА МОНТАЖА МЕБЕЛЬНОЙ ЗАКЛАДНОЙ

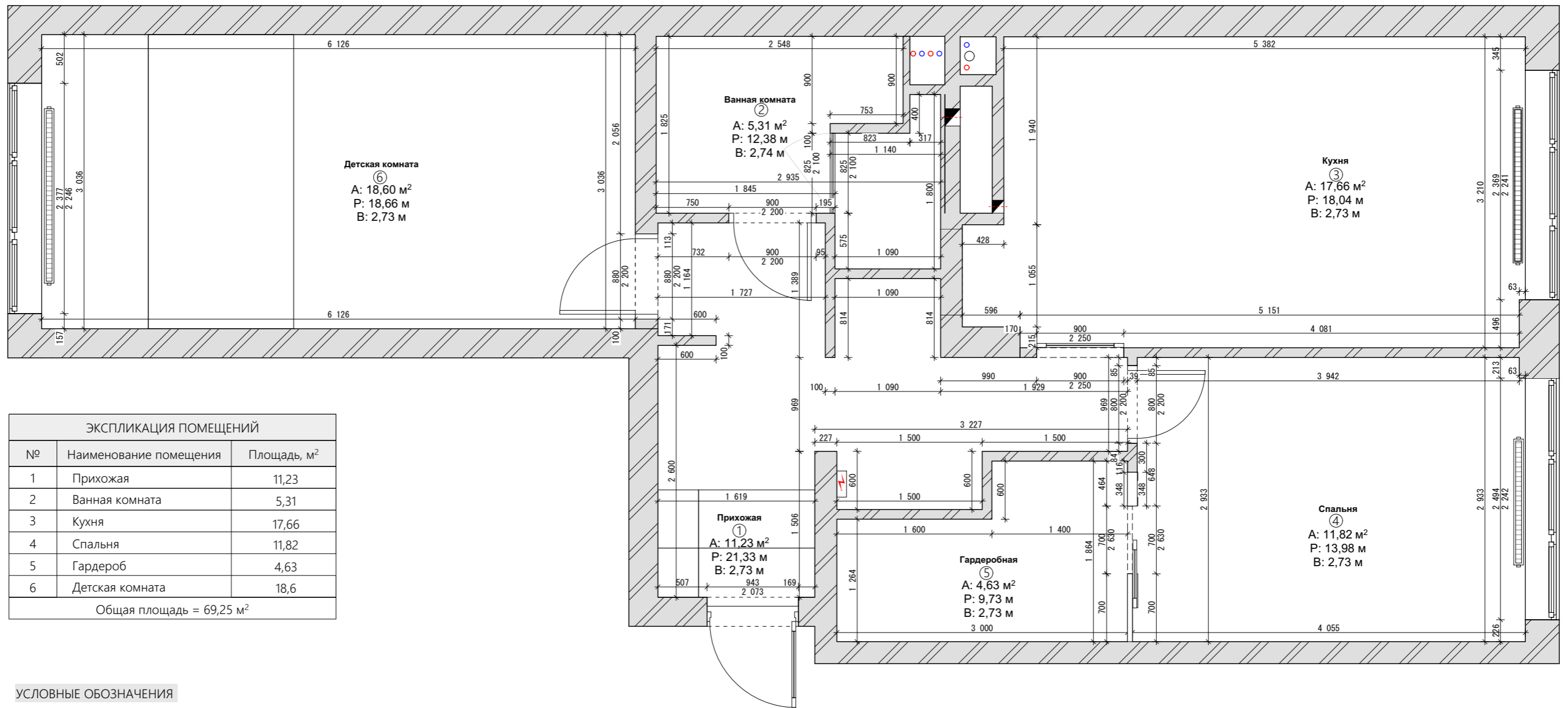


5. СХЕМА МОНТАЖА ДЕКОРАТИВНОЙ ПАНЕЛИ НАД КУХ. ОСТРОВОМ



		Подпись	Дата	Стадия	Лист
Руководитель:				ДП	06
Дизайнер:					
Выполнил:					
Заказчик:					
Схемы монтажа					





ЭКСПЛИКАЦИЯ ПОМЕЩЕНИЙ		
№	Наименование помещения	Площадь, м²
1	Прихожая	11,23
2	Ванная комната	5,31
3	Кухня	17,66
4	Спальня	11,82
5	Гардероб	4,63
6	Детская комната	18,6
Общая площадь = 69,25 м²		

УСЛОВНЫЕ ОБОЗНАЧЕНИЯ

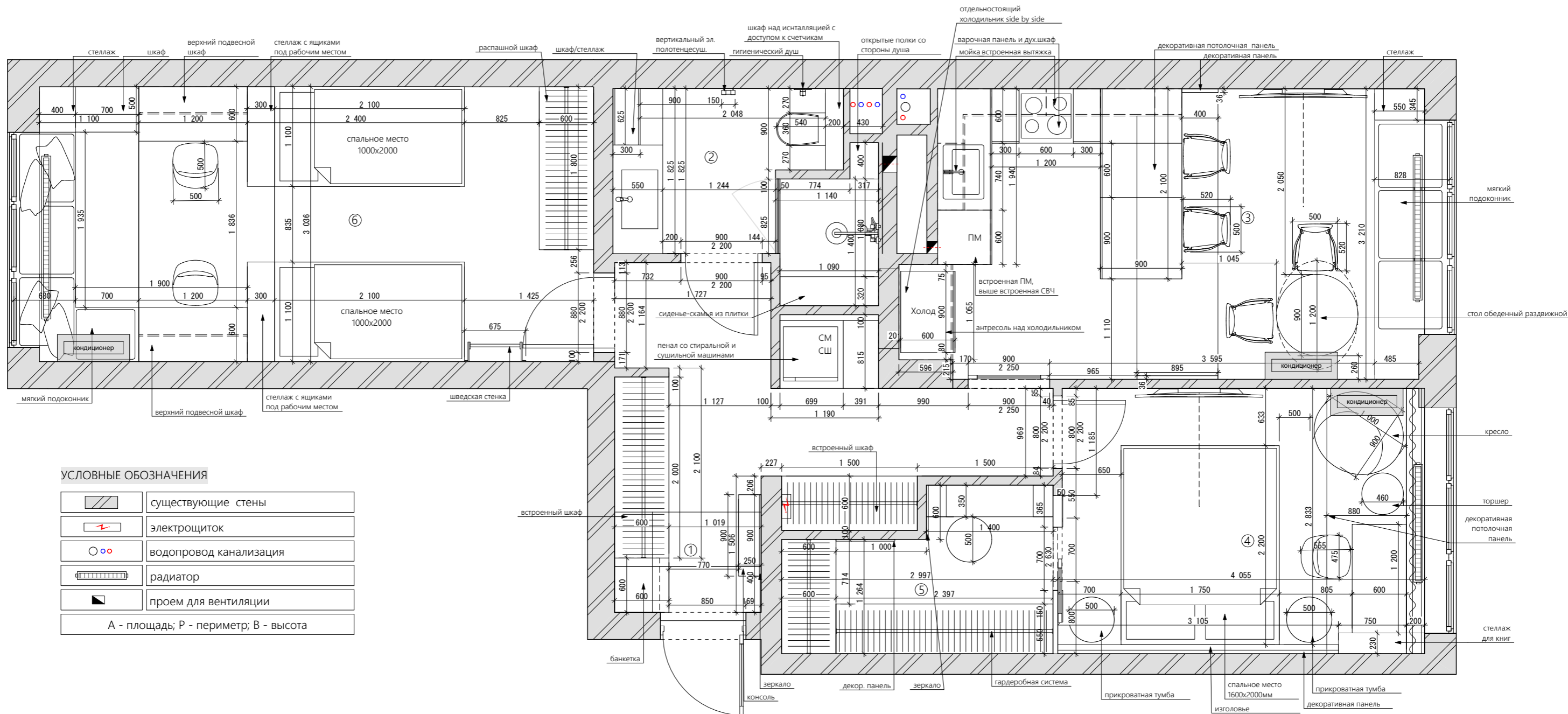
	существующие стены
	электрощиток
	водопровод канализация
	радиатор
	проем для вентиляции
А - площадь; Р - периметр; В - высота	

ПРИМЕЧАНИЯ

1. Все размеры указаны в миллиметрах.
2. Лист смотреть совместно с 3Д.
3. Размеры даны без учета отделочных слоев.

	Подпись	Дата		Стадия	Лист
Руководитель:				ДП	07
Дизайнер:					
Выполнил:					
Заказчик:					
			План перепланировки		





УСЛОВНЫЕ ОБОЗНАЧЕНИЯ

	существующие стены
	электрощиток
	водопровод канализация
	радиатор
	проем для вентиляции
А - площадь; Р - периметр; В - высота	

ПРИМЕЧАНИЯ

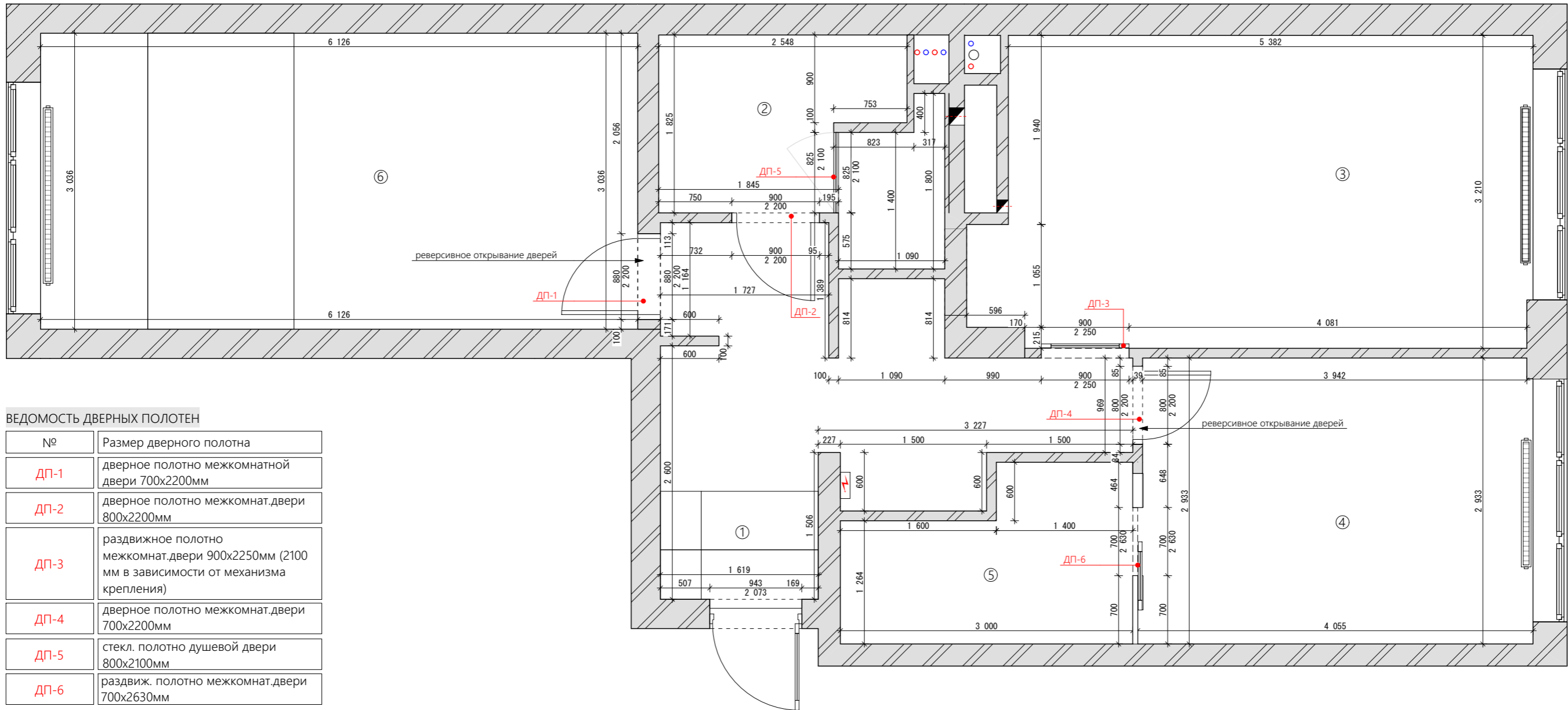
1. Все размеры указаны в миллиметрах.
2. Размеры даны без учета отделочных слоев.
3. Сокращения на чертежах:
СМ - стиральная машина;
СШ - сушильная машина;
СВЧ - микроволновая печь;
ПМ - посудомоечная машина.
4. Мебель индивидуального изготовления заказывать только после фактических обмеров по месту от производителя.
5. Закупка сантехнического оборудования осуществляется только после возведения перегородок, оштукатуривания стен, укладки плитки и последующей проверки размеров.

ЭКСПЛИКАЦИЯ ПОМЕЩЕНИЙ

№	Наименование помещения	Площадь помещения, м ²
1	Прихожая	11,23
2	Ванная комната	5,31
3	Кухня	17,66
4	Спальня	11,82
5	Гардероб	4,63
6	Детская комната	18,6
		Собщ = 69,25 м ²

	Подпись	Дата	План расстановки мебели и оборудования	Стадия	Лист
Руководитель:				ДП	08
Дизайнер:					
Выполнил:					
Заказчик:					





ВЕДОМОСТЬ ДВЕРНЫХ ПОЛОТЕН

№	Размер дверного полотна
ДП-1	дверное полотно межкомнатной двери 700x2200мм
ДП-2	дверное полотно межкомнат.двери 800x2200мм
ДП-3	раздвижное полотно межкомнат.двери 900x2250мм (2100 мм в зависимости от механизма крепления)
ДП-4	дверное полотно межкомнат.двери 700x2200мм
ДП-5	стекл. полотно душевой двери 800x2100мм
ДП-6	раздвиж. полотно межкомнат.двери 700x2630мм

УСЛОВНЫЕ ОБОЗНАЧЕНИЯ

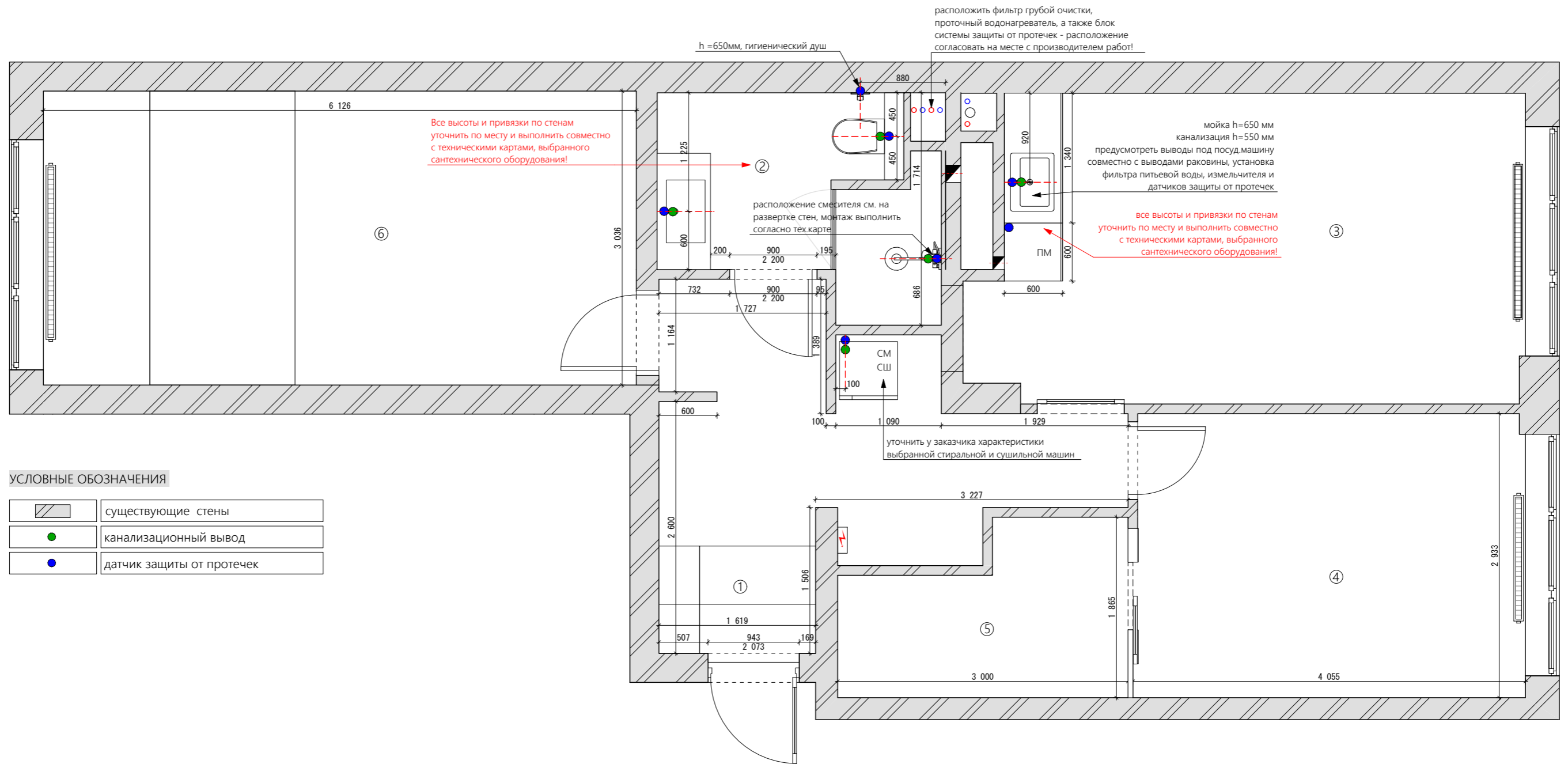
	существующие стены
--	--------------------

ПРИМЕЧАНИЯ

1. Все размеры указаны в миллиметрах.
2. Размеры даны без учета отделочных слоев.
3. Ширину проёмов проверить, и выполнить в соответствии с требованиям по установке дверных коробок.
4. Размеры межкомнатных проёмов уточнить после окончательного согласования моделей дверей.

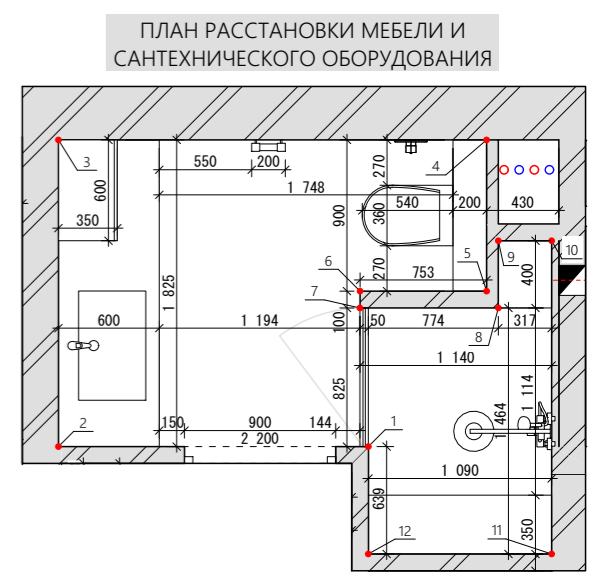
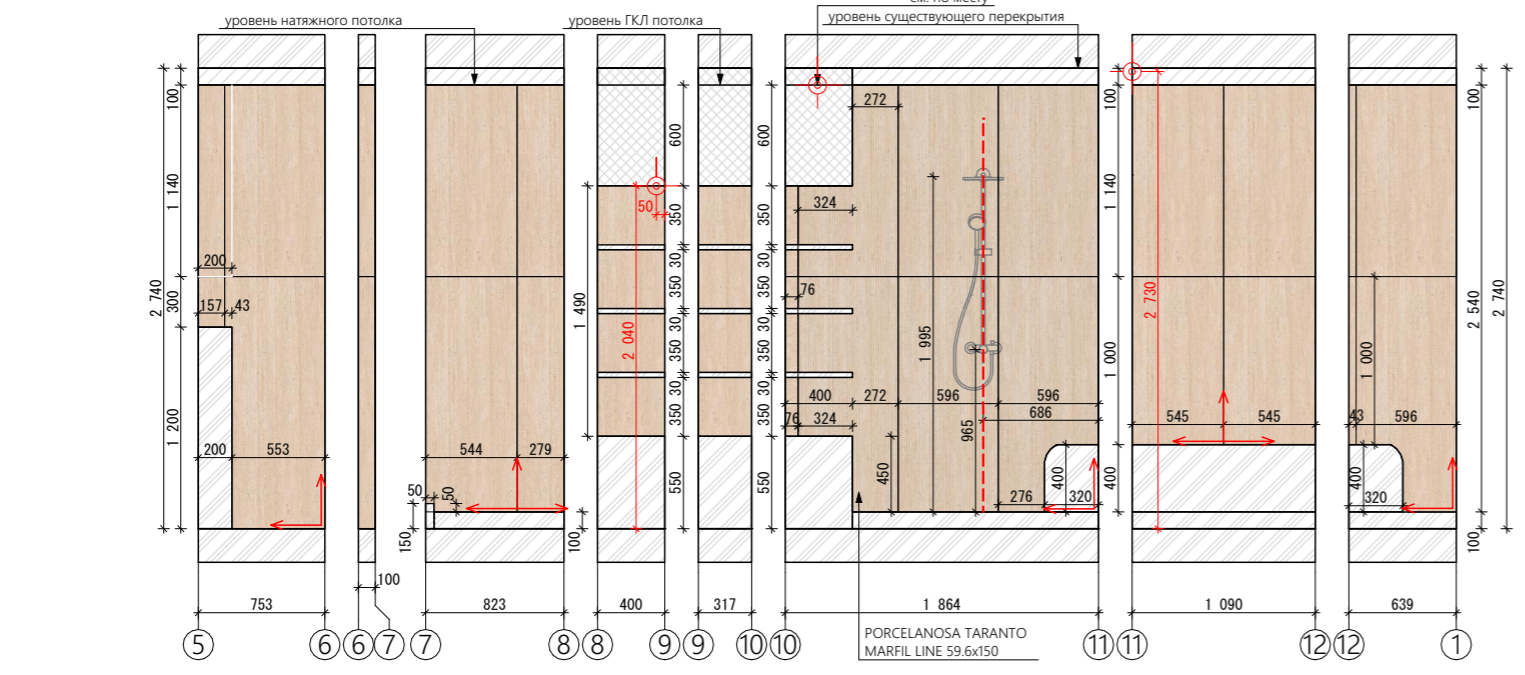
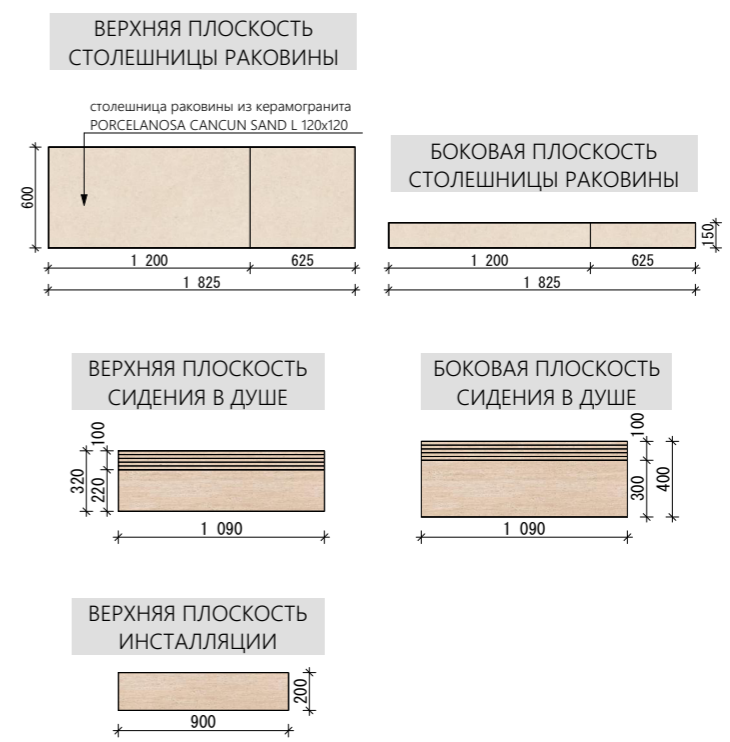
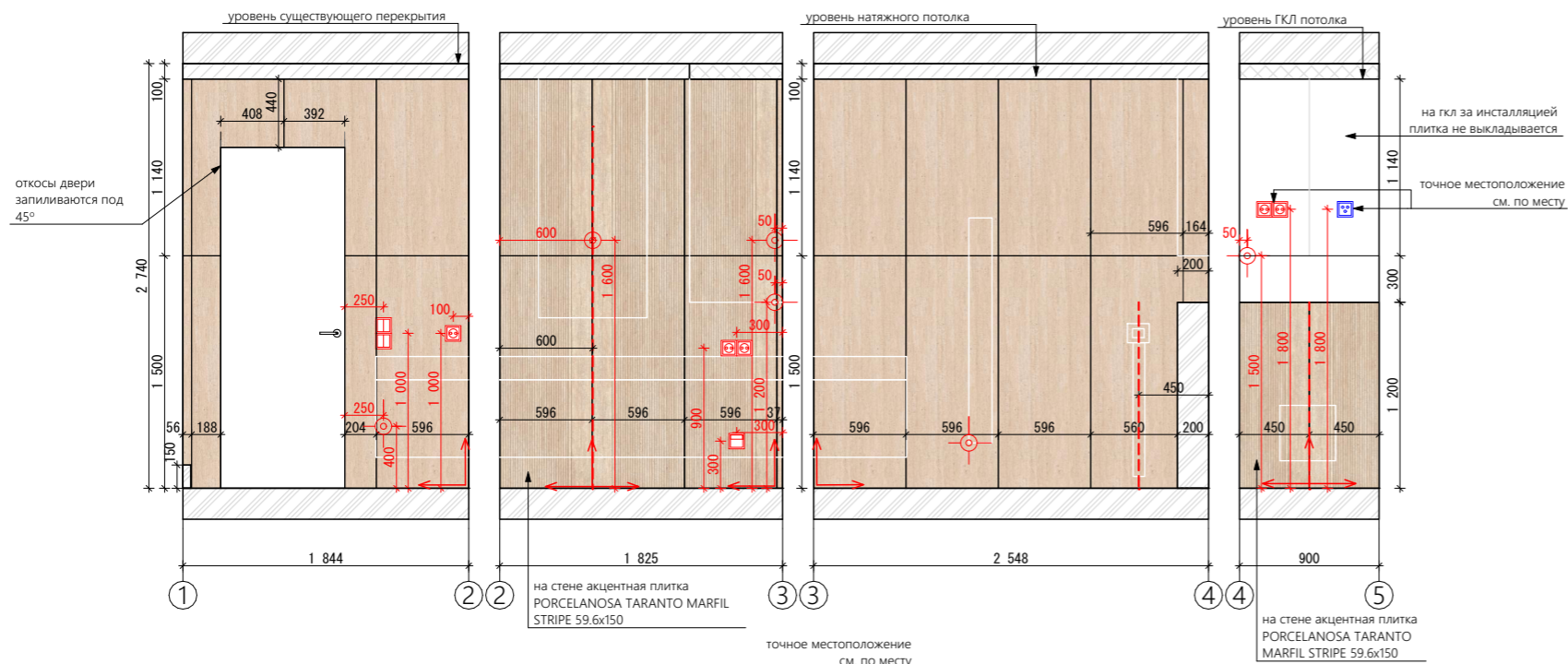
		Подпись	Дата		Стадия	Лист
Руководитель:				План формирования дверных проемов	ДП	09
Дизайнер:						
Выполнил:						
Заказчик:						





		Подпись	Дата	План расстановки сантехнического оборудования	Стадия	Лист
Руководитель:					ДП	10
Дизайнер:						
Выполнил:						
Заказчик:						

Развертка стен ванной комнаты S_{стен}=34,61 м²



УСЛОВНЫЕ ОБОЗНАЧЕНИЯ:

	PORCELANOSA TARANTO MARFIL 59.6x150 S=20,54м ² (фактическая площадь покрытия) 32 шт. без запаса		PORCELANOSA TARANTO MARFIL LINE 59.6x150 S=4,18м ² (фактическая площадь покрытия) 6 шт. без запаса		PORCELANOSA TARANTO MARFIL L 59.6x120 S=1,28м ² (фактическая площадь покрытия) 2 шт. без запаса
	PORCELANOSA TARANTO MARFIL STRIPE 59.6x150 S=5,9м ² (фактическая площадь покрытия) 8 шт. без запаса		PORCELANOSA CANCUN SAND L 120x120 S=5,19м ² (фактическая площадь покрытия) 6 шт. без запаса		начало раскладки плитки
	выключатель двухклавишный/ терморегулятор теплого пола/розетка/ силовой вывод		электрический вывод		схематичное обозначение расположения мебели и оборудования

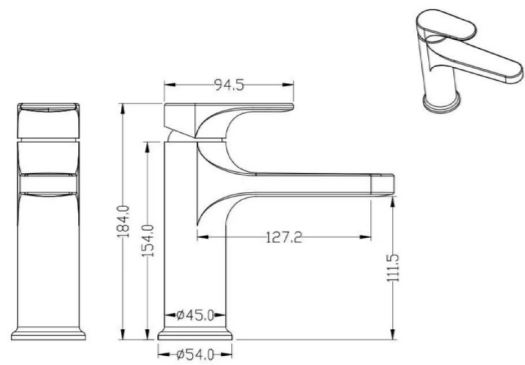
ПРИМЕЧАНИЯ:

1. Все размеры указаны в миллиметрах.
2. Размеры даны без учета отделочных слоев.
3. Углы плитки запиливать под 45 градусов.
4. Шов минимальный (реттифицированный керамогранит).
5. Каждый вид керамогранита затирается своим цветом затирки - уточнить у дизайнера.
6. Привязка сантехнического оборудования - по центральной оси.
7. Установка сантехнического оборудования согласно тех. картам, см. лист 11.
8. Закупка сантехнического оборудования осуществляется только после возведения перегородок, оштукатуривания стен, укладки плитки и последующей проверки размеров.
9. Привязка электрики возле двери дана от дверного проема, а не от полотна!
10. Лист смотреть совместно с 3D-визуализациями.

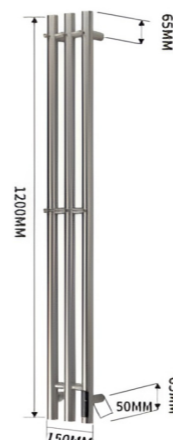
		Подпись	Дата	Стадия	Лист
Руководитель:				ДП	11
Дизайнер:					
Выполнил:					
Заказчик:					
Развертка стен ванной комнаты - привязка сантехники, раскладка плитки					



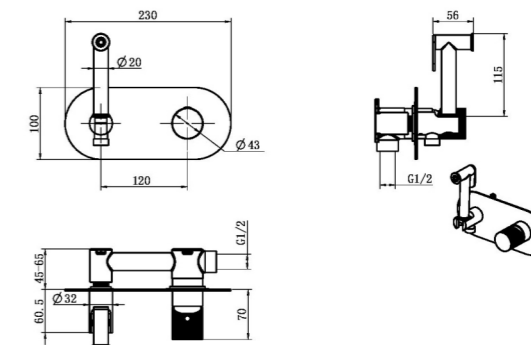
Смеситель для раковины Boheme Spectre 451-GM



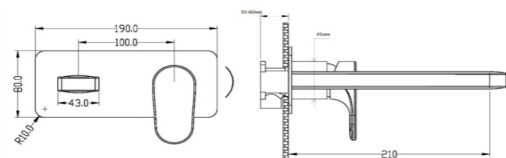
Полотенцесушитель электрический HAISAIYI Модерн 15x120



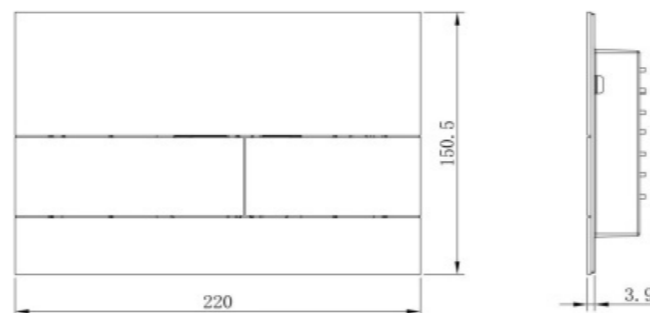
Гигиенический душ Boheme Stick 127-GM.4



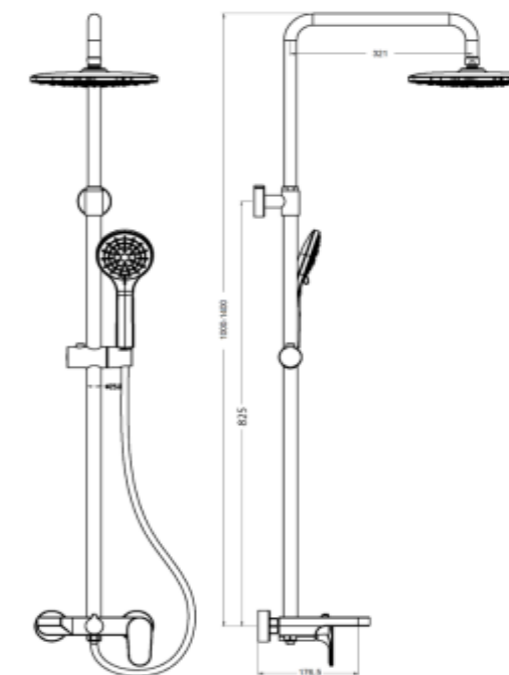
Смеситель для раковины Boheme Spectre 455-GM



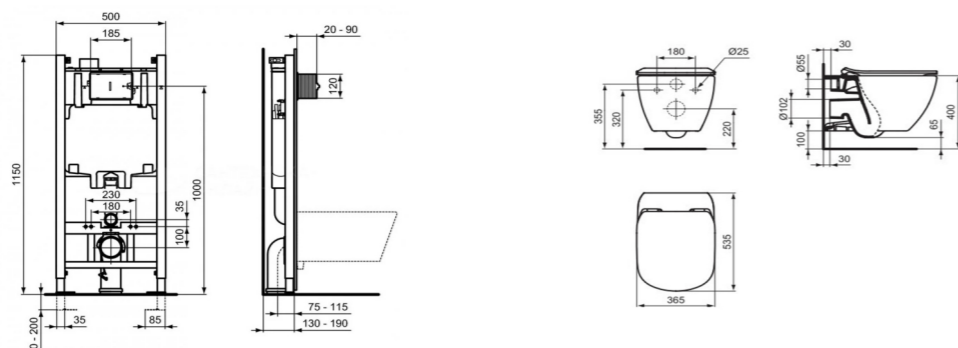
Кнопка для инсталляции, нерж.сталь GUN METAL 670-GM



Душевая стойка Boheme Spectre 458-GM

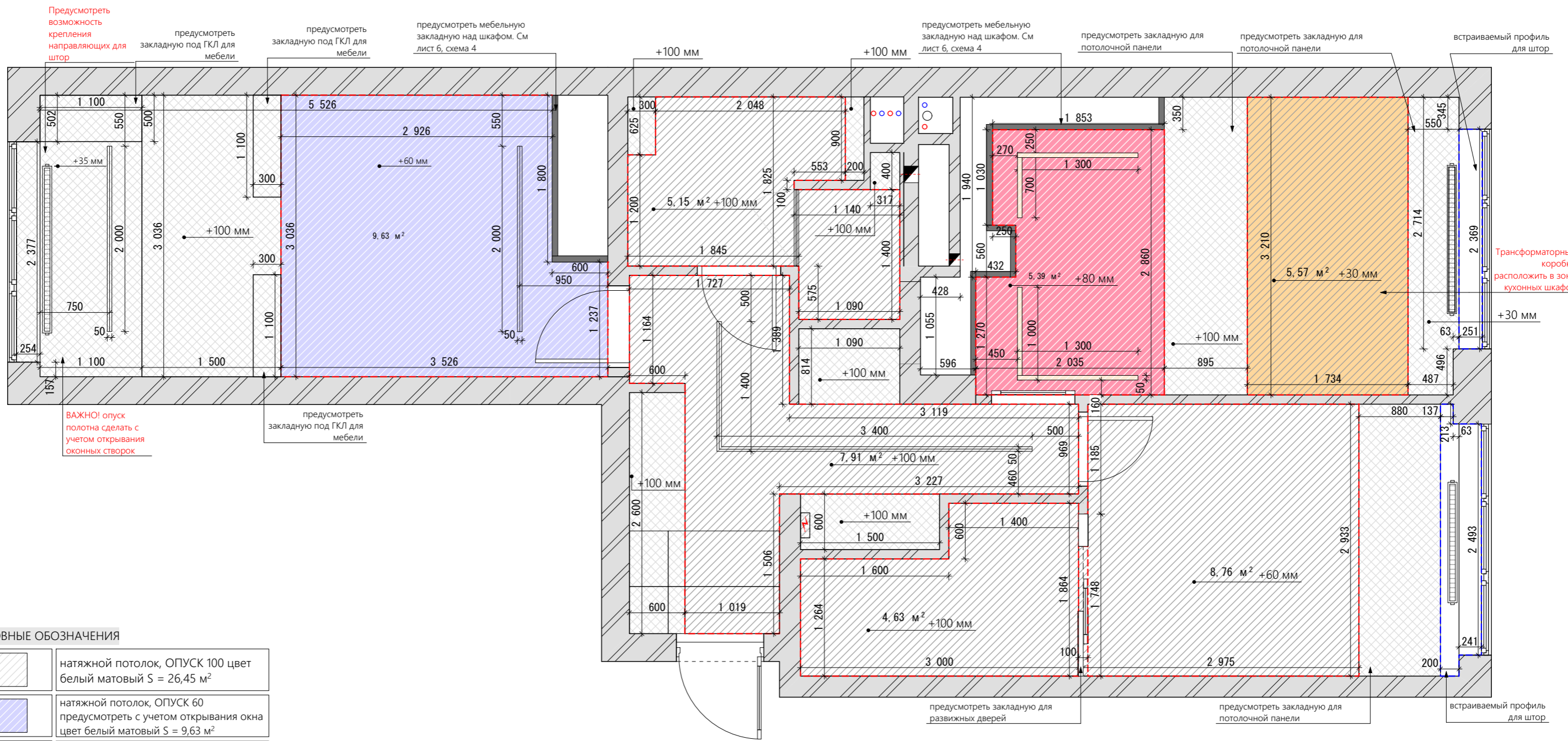


Комплект Ideal Standard 2в1: Инсталляция R046367 + Унитаз подвесной IdealMood T466501 с микролифтом



		Подпись	Дата	План технических карт сантехнических приборов	Стадия	Лист
Руководитель:					ДП	12
Дизайнер:						
Выполнил:						
Заказчик:						





УСЛОВНЫЕ ОБОЗНАЧЕНИЯ

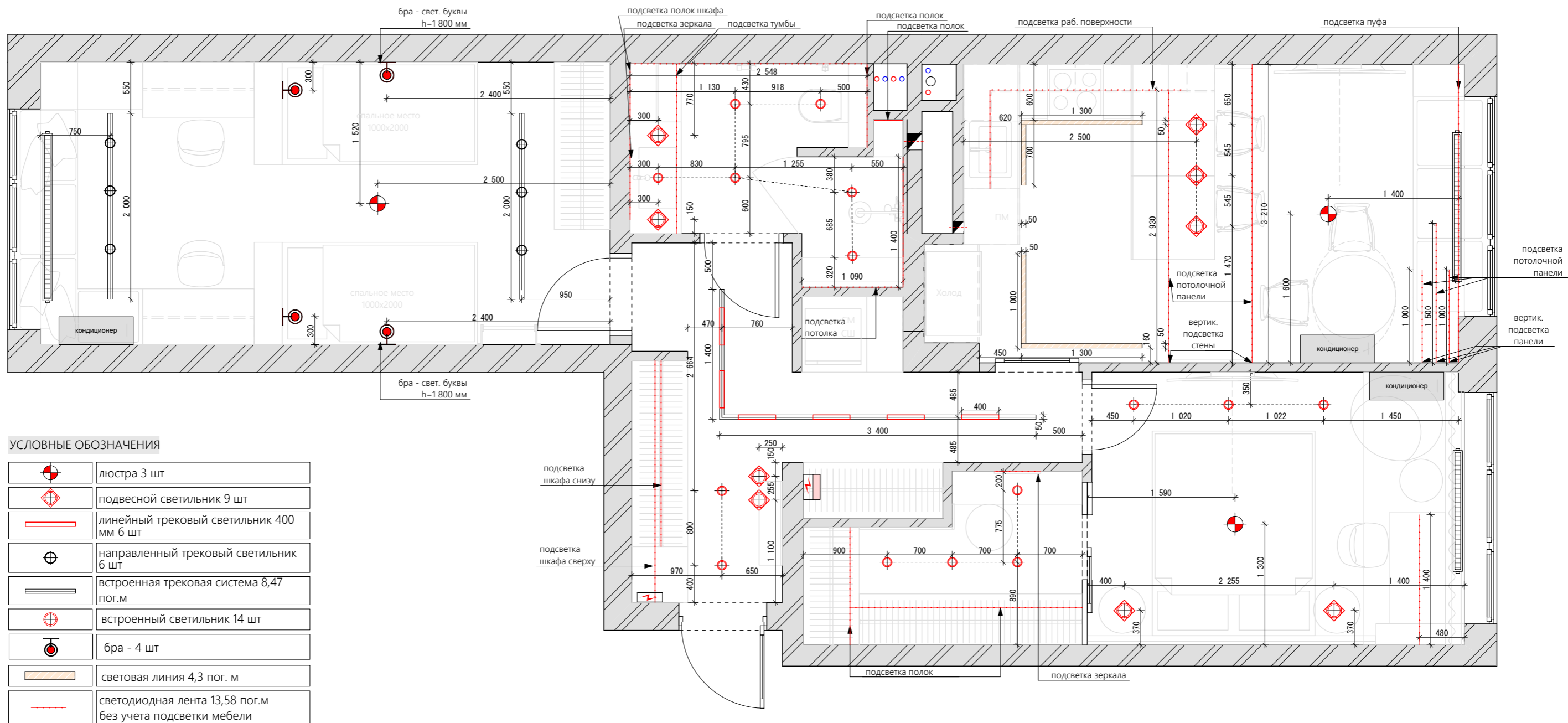
	натяжной потолок, ОПУСК 100 цвет белый матовый S = 26,45 м²
	натяжной потолок, ОПУСК 60 предусмотреть с учетом открывания окна цвет белый матовый S = 9,63 м²
	натяжной потолок, ОПУСК 30 предусмотреть с учетом открывания окна цвет белый матовый S = 5,57 м²
	натяжной потолок, ОПУСК 80 предусмотреть с учетом открывания окна цвет белый матовый S = 5,39 м²
	ГКЛ выкрасить в белый матовый цвет
	световая линия = 4,3 пог.м.
	трек система = 8,8 пог.м.
	теновой профиль для натяжного потолка = 83,06 пог.м.
	встраиваемый профиль для штор = 5,3 пог.м.
	закладная мебельных шкафов

ПРИМЕЧАНИЕ

1. Все размеры указаны в миллиметрах.
2. Лист смотреть совместно с развертками стен.
3. Лист смотреть совместно с 3D.
4. Размеры даны без учета отделочных слоев.
5. Коммуникации штробим.
6. Перед монтажом потолков уточнить монтажную глубину выбранных светильников.

	Подпись	Дата		Стадия	Лист
Руководитель:				ДП	13
Дизайнер:					
Выполнил:					
Заказчик:					
			План потолков		





УСЛОВНЫЕ ОБОЗНАЧЕНИЯ

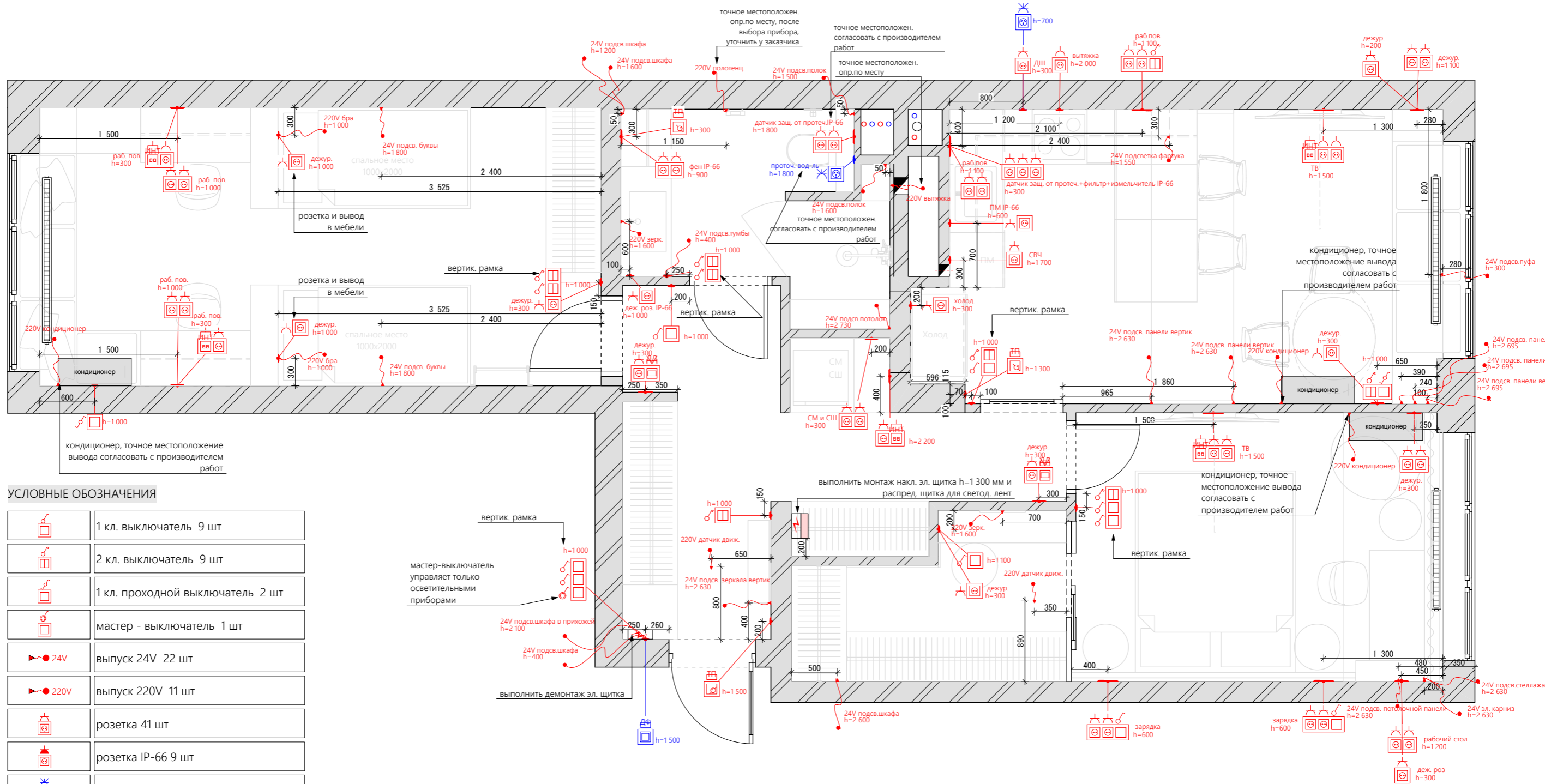
	люстра 3 шт
	подвесной светильник 9 шт
	линейный трековый светильник 400 мм 6 шт
	направленный трековый светильник 6 шт
	встроенная трековая система 8,47 пог.м
	встроенный светильник 14 шт
	бра - 4 шт
	световая линия 4,3 пог. м
	светодиодная лента 13,58 пог.м без учета подсветки мебели

ПРИМЕЧАНИЯ

1. Все размеры указаны в миллиметрах.
2. Лист смотреть совместно с развертками стен.
3. Размеры даны без учета отделочных работ.
4. Расположение осветительного оборудования указано относительно центра светильника.
5. Для электровыводов дать запас.
6. Трансформаторные коробки на кухне расположить в кухонных шкафах.

		Подпись	Дата		Стадия	Лист
Руководитель:					ДП	14
Дизайнер:						
Выполнил:						
Заказчик:						
				План расстановки осветительного оборудования		





УСЛОВНЫЕ ОБОЗНАЧЕНИЯ

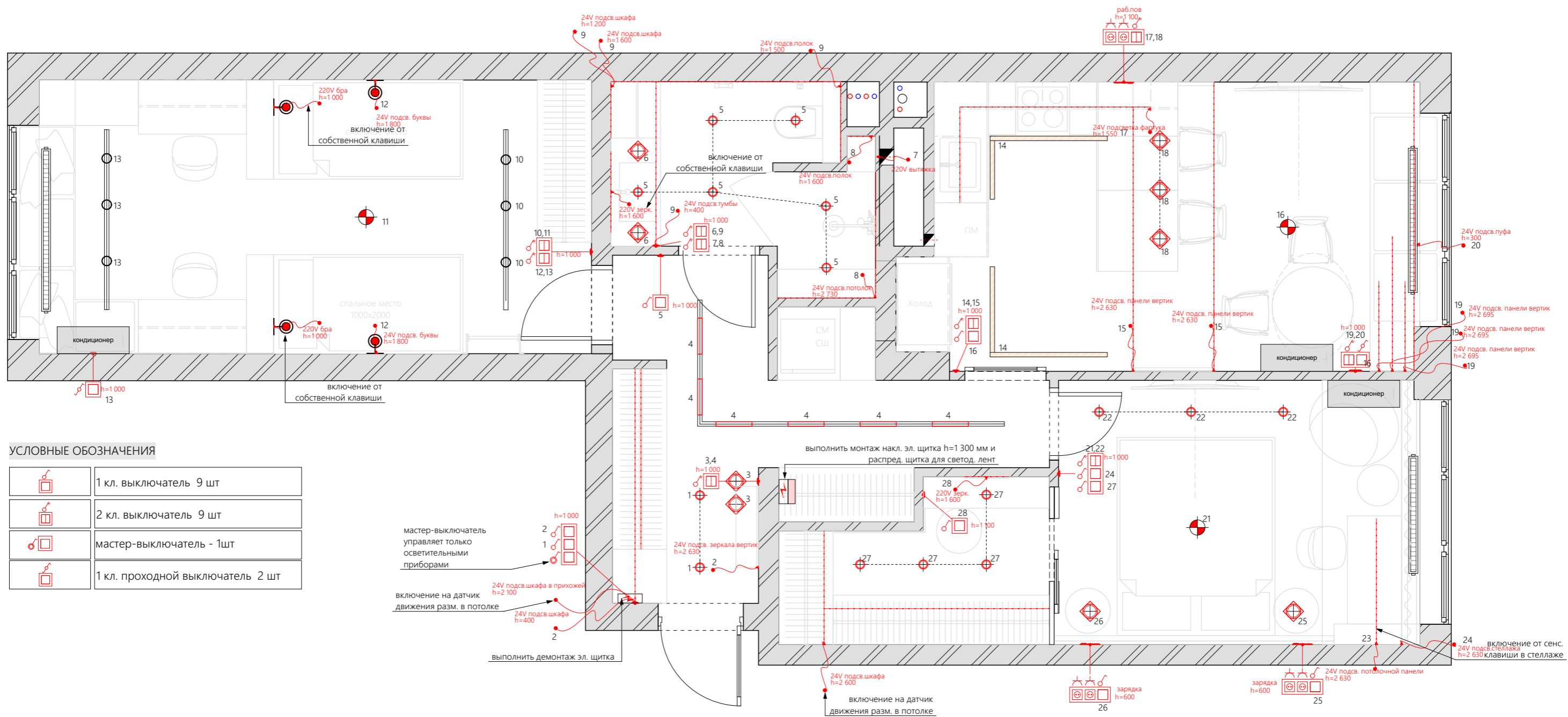
	1 кл. выключатель 9 шт
	2 кл. выключатель 9 шт
	1 кл. проходной выключатель 2 шт
	мастер - выключатель 1 шт
	выпуск 24V 22 шт
	выпуск 220V 11 шт
	розетка 41 шт
	розетка IP-66 9 шт
	силовой вывод 2 шт
	интернет 5 шт
	вывод для домофона 1 шт
	терморегулятор 3 шт
	датчик движения - 2 шт
	горизонтальная рамка
	вертикальная рамка

ПРИМЕЧАНИЯ

1. Все размеры указаны в миллиметрах.
2. Лист смотреть совместно с развертками стен.
3. Размеры даны без учета отделочных слоев.
4. Расположение розеток и выводов указано относительно центра розетки или группы розеток.
5. Все розетки, необозначенные отметкой высоты, устанавливаются на высоту 300 мм от уровня пола, выключатели 1000 мм.
6. Точное расположение розеток и выводов для кухонной техники уточнить при заказе кухни.
7. Выводы под сплит-систему даны к нижней точке корпуса со стороны стены, согласно купленной модели.
8. Выводы в зонах TV требуют согласования с учетом выбранного оборудования.
9. Дать запас электр.выводам не менее 500мм.
10. Трансформаторные коробки на кухню расположить в кухонных шкафах.

	Подпись	Дата	Стадия	Лист
Руководитель:			ДП	15
Дизайнер:				
Выполнил:				
Заказчик:	План расположения розеток и выключателей			





УСЛОВНЫЕ ОБОЗНАЧЕНИЯ

	1 кл. выключатель 9 шт
	2 кл. выключатель 9 шт
	мастер-выключатель - 1шт
	1 кл. проходной выключатель 2 шт

мастер-выключатель управляет только осветительными приборами

включение на датчик движения разм. в потолке

24V подв. шкафа в прихожей h=2100

24V подв. шкафа h=400

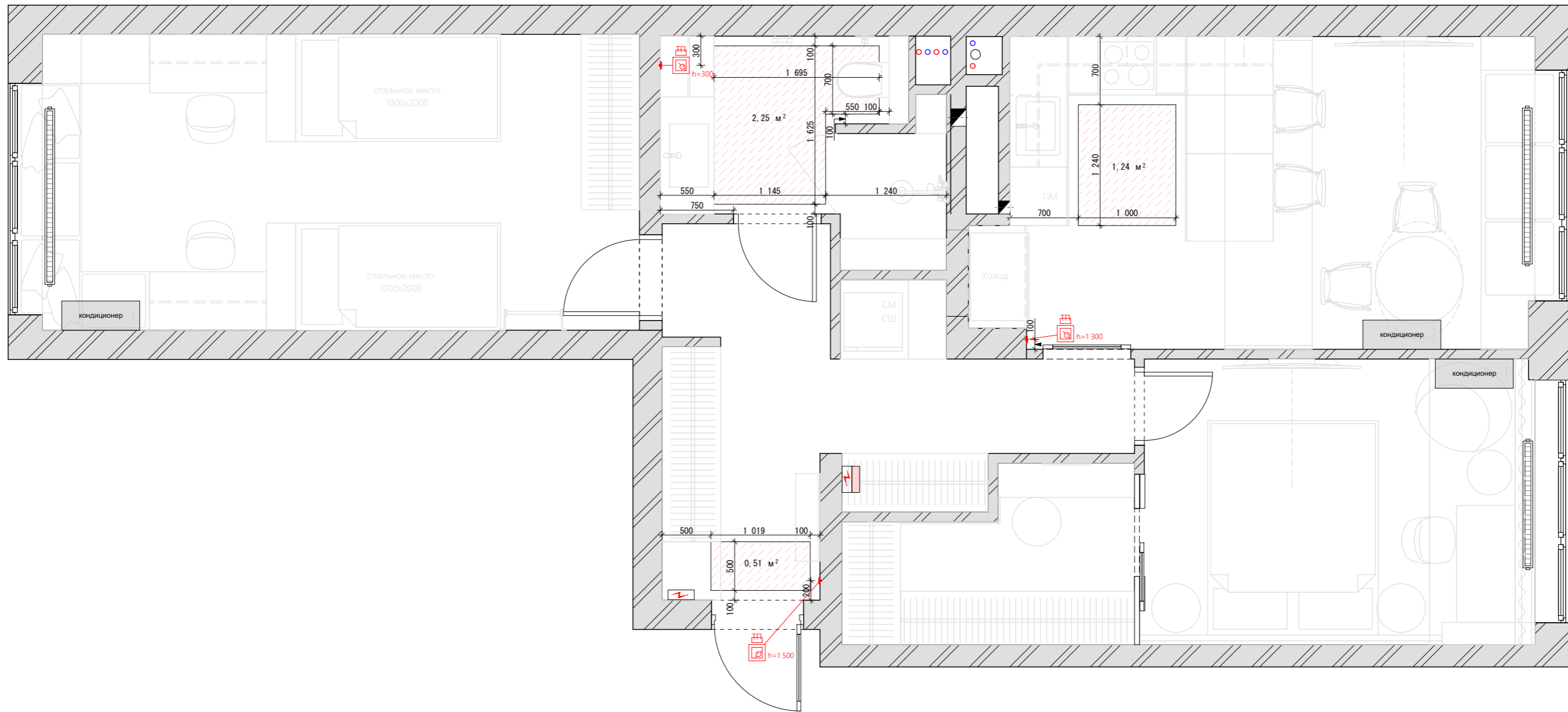
выполнить демонтаж эл. щитка

ПРИМЕЧАНИЕ

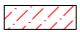

1. Все размеры указаны в миллиметрах.
2. Лист смотреть совместно с развертками стен.
3. Размеры даны без учета отделочных слоев.
4. Расположение розеток и выводов указано относительно центра розетки или группы розеток.
5. Точное расположение розеток и выводов для кухонной техники уточнить при заказе кухни.

		Подпись	Дата	Стадия	Лист
Руководитель:				ДП	16
Дизайнер:					
Выполнил:					
Заказчик:					
План управления осветительного оборудования					






УСЛОВНЫЕ ОБОЗНАЧЕНИЯ

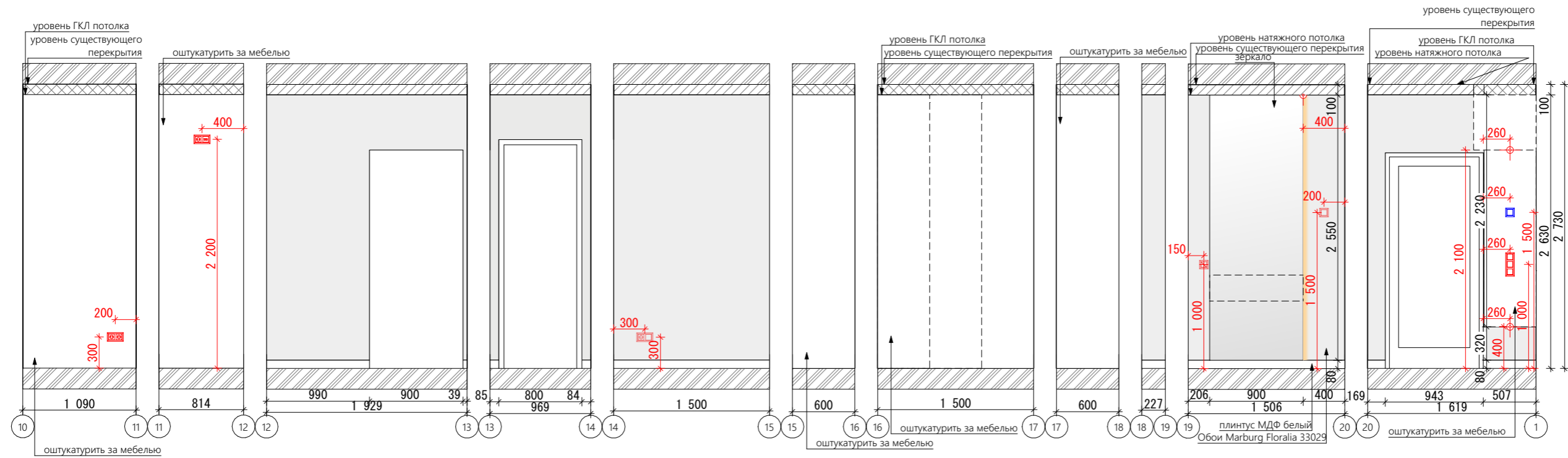
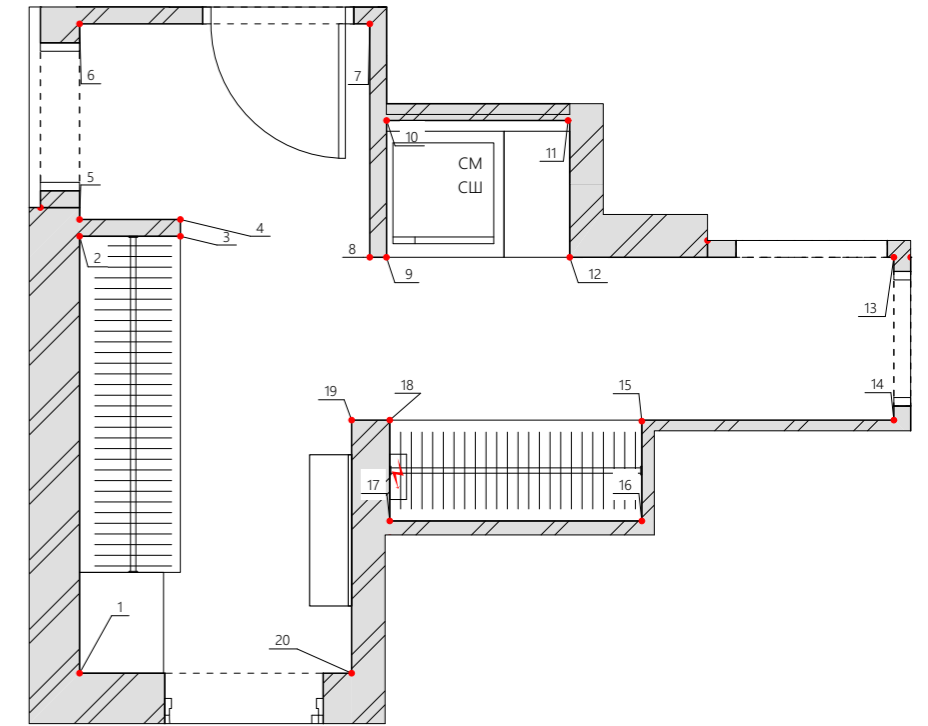
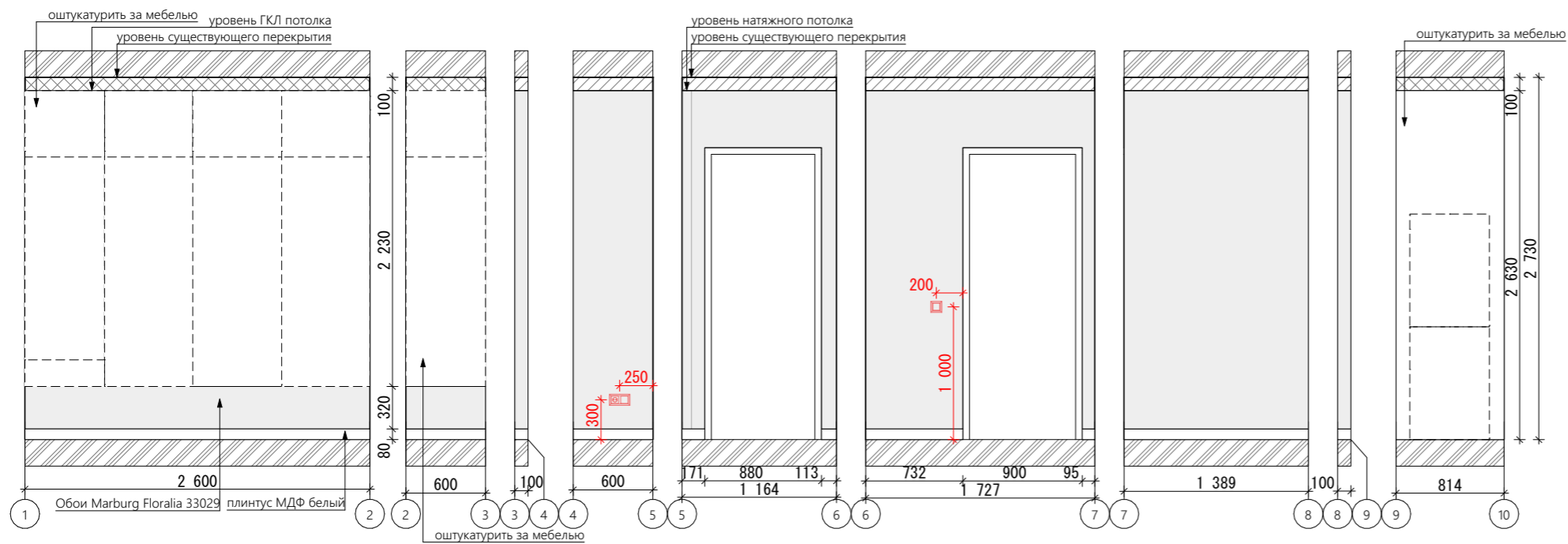
	теплый электрический пол $S=4 \text{ м}^2$
	терморегулятор 3 шт

ПРИМЕЧАНИЕ

1. Все размеры указаны в миллиметрах.
2. При приобретении напольных покрытий и систем теплого пола уточнить у поставщиков их совместимость.
3. Теплый пол монтируется с отступом от мебели 100 мм.

	Подпись	Дата	Стадия	Лист
Руководитель:			ДП	17
Дизайнер:				
Выполнил:				
Заказчик:				
План теплого пола				

Развертка стен прихожей S_{стен}=49,31м²



УСЛОВНЫЕ ОБОЗНАЧЕНИЯ

	Обои Marburg Floralia 33029 S=34,31 м ² без запаса		выключатель двухклавишный/ выключатель одноклавишный/ терморегулятор теплого пола/розетка/ интернет-розетка
	Хайвуд Плинтус В80А (80x12,5x2000мм) 11, 57 пог. м		схематичное обозначение расположения мебели и оборудования

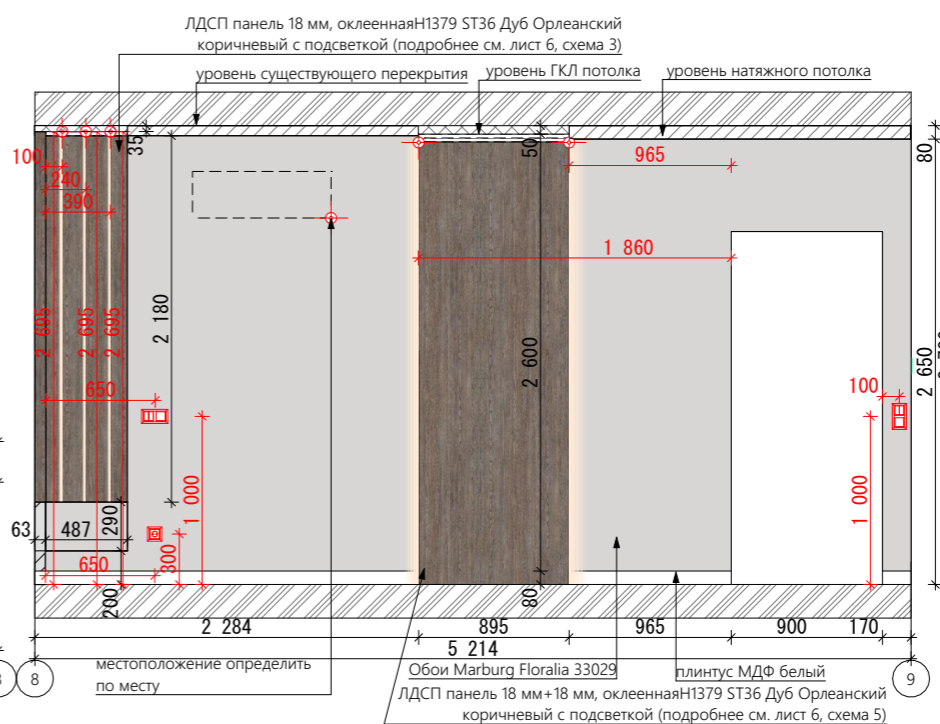
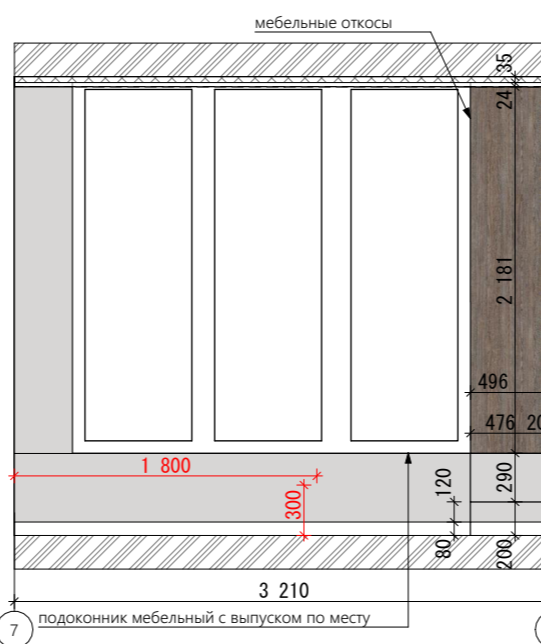
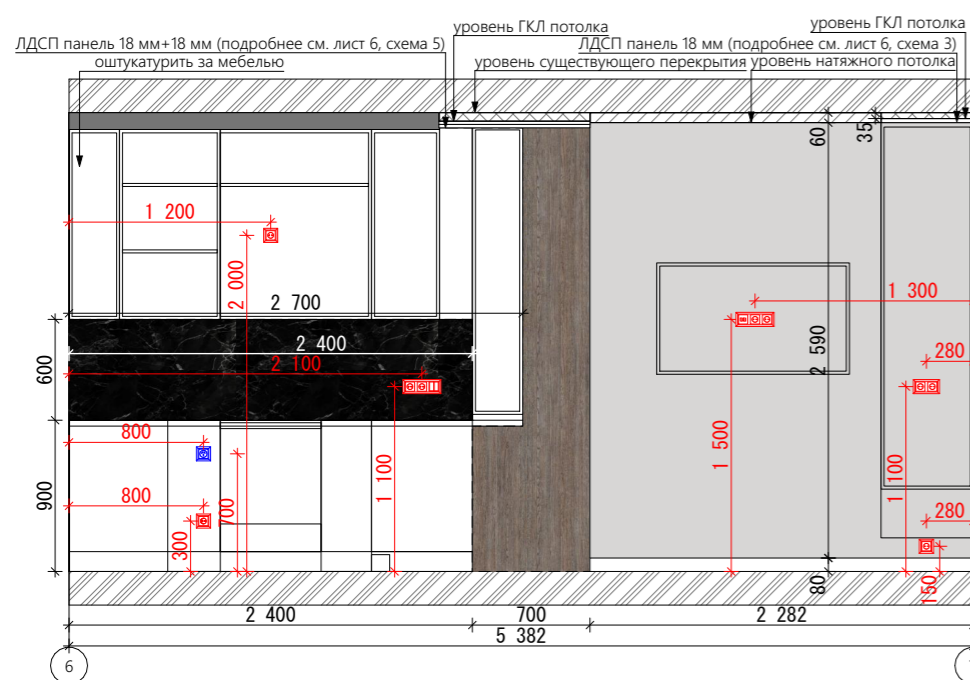
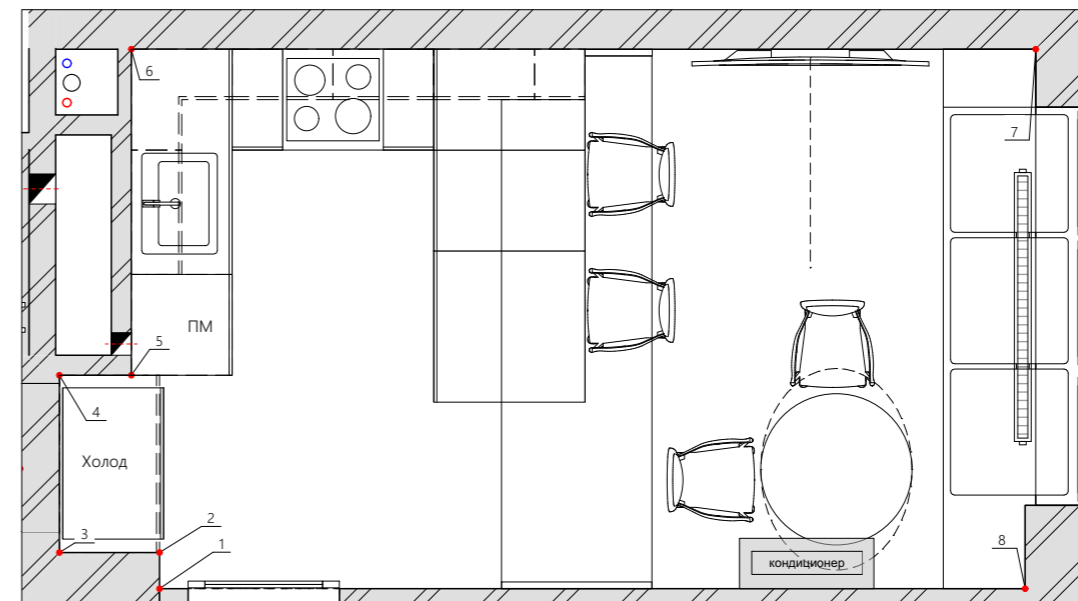
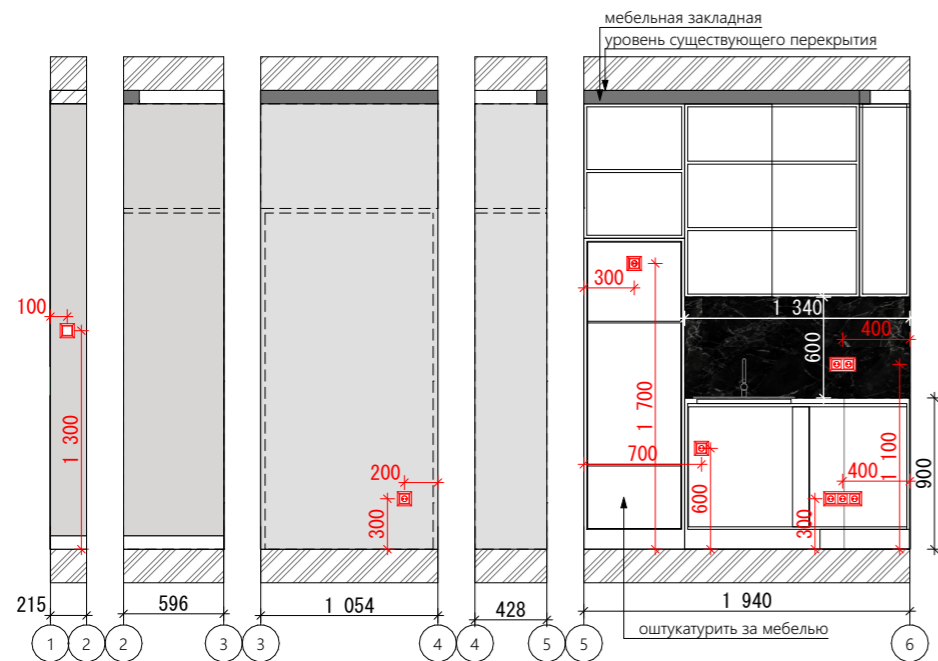
ПРИМЕЧАНИЯ:

1. Все размеры указаны в миллиметрах.
2. Размеры даны без учета отделочных слоев.
3. Все площади даны без запаса.
4. Привязка электрики возле двери дана от дверного проема, а не от полотна!
5. Лист смотреть совместно с 3D-визуализациями.

		Подпись	Дата	Стадия	Лист
Руководитель:				ДП	19
Дизайнер:				Развертка стен прихожей	
Выполнил:					
Заказчик:					



Развертка стен кухни S_{стен}=43,94 м²



УСЛОВНЫЕ ОБОЗНАЧЕНИЯ

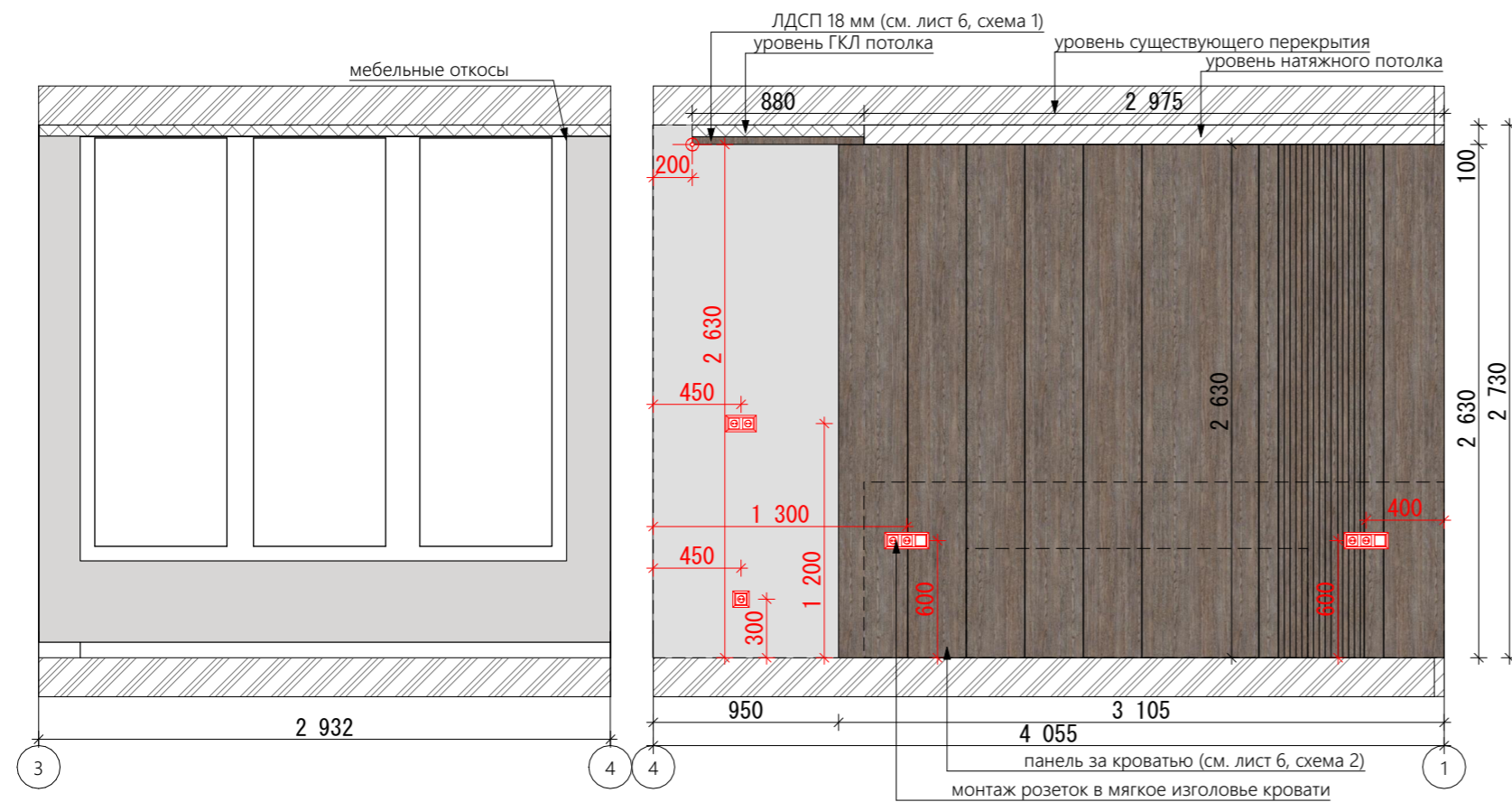
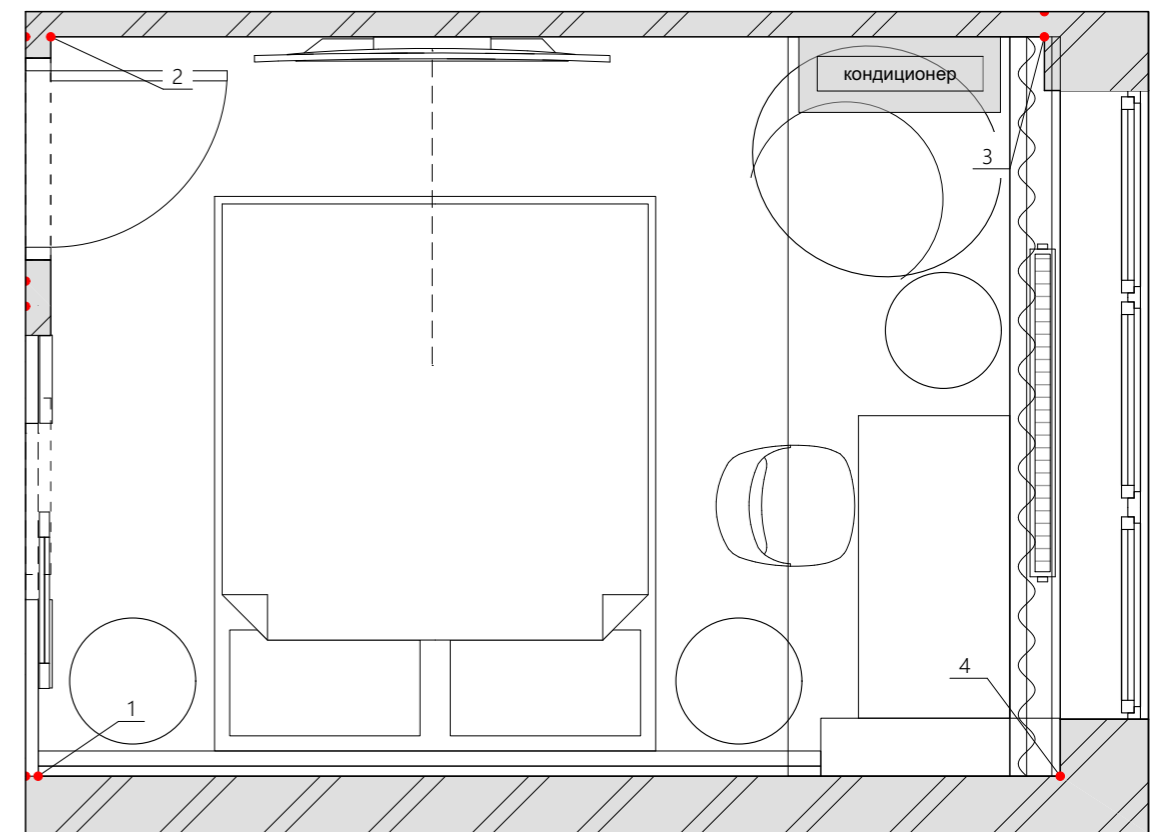
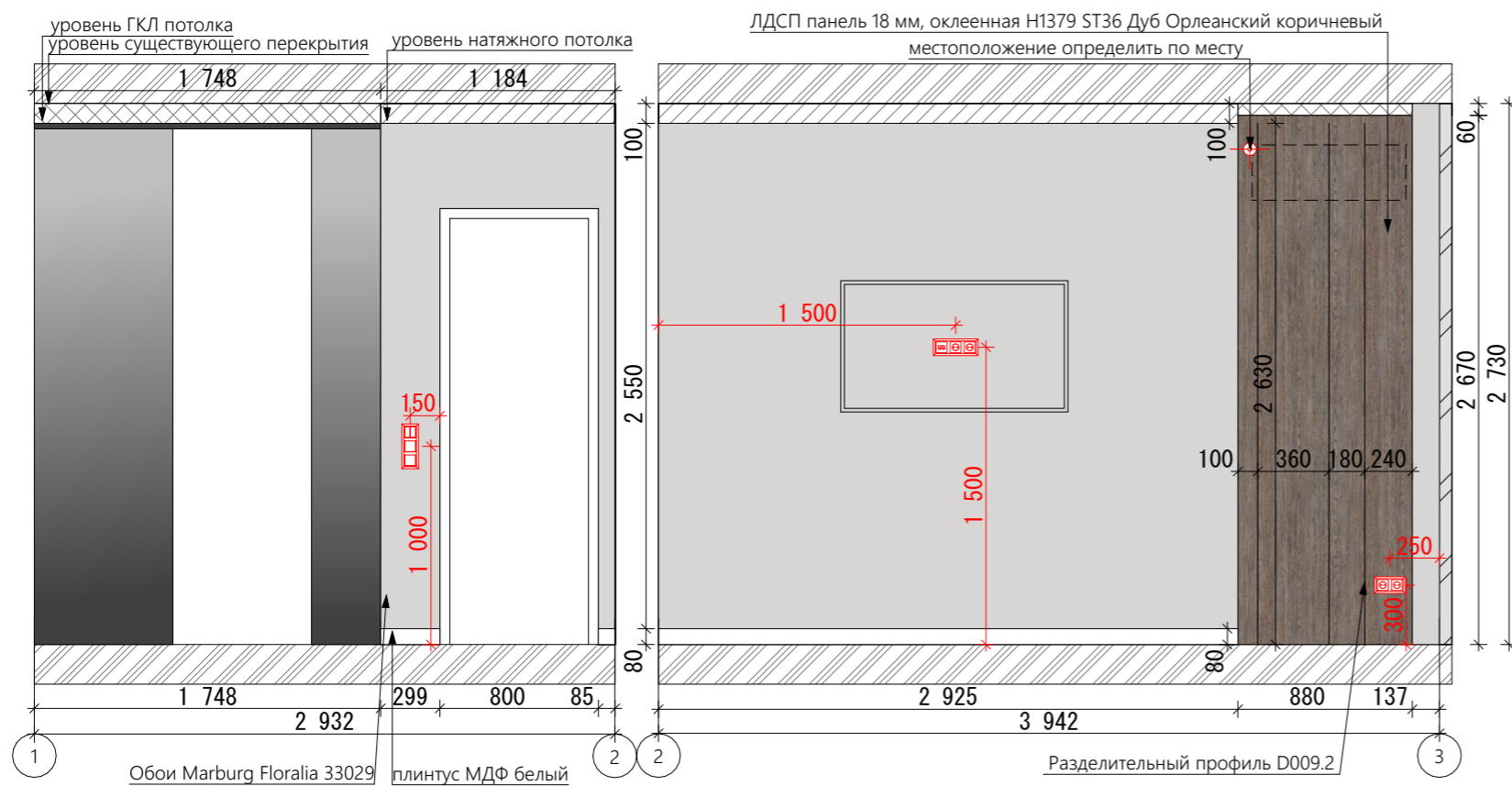
	Обои Marburg Floralia 33029 S=24,03 м ² без запаса		выключатель одноклавишный/ выключатель двухклавишный/розетка/ терморегулятор теплого пола/силовой вывод
	Керамогранит (уточнить модель у дизайнера и заказчика) S=2,28 м ² без запаса		электрический вывод
	Хайвуд Плинтус В80А (80x12,5x2000мм) 9,61 пог. м		схематичное обозначение расположения мебели и оборудования
	Н1379 ST36 Дуб Орлеанский коричневый S=11,07 м ² без запаса		

*Фартук монтируется только после согласования с заказчиком, технологом и производителем мебели, либо после монтажа кухни!
**Высоту необходимо согласовать с заказчиком и производителем мебели!

ПРИМЕЧАНИЯ:

1. Все размеры указаны в миллиметрах.
2. Размеры даны без учета отделочных слоев.
3. Все площади даны без запаса.
4. Размеры плинтуса смотреть на плане раскладки напольных покрытий.
5. Привязка электрики возле двери дана от дверного проема, а не от полотна!
6. Углы плитки зашлифовывать под 45 градусов.
7. Шов минимальный (ректифицированный керамогранит).
8. Лист смотреть совместно с 3D-визуализациями.

		Подпись	Дата	Стадия	Лист
Руководитель:				ДП	20
Дизайнер:					
Выполнил:					
Заказчик:					
				Развертка стен кухни	



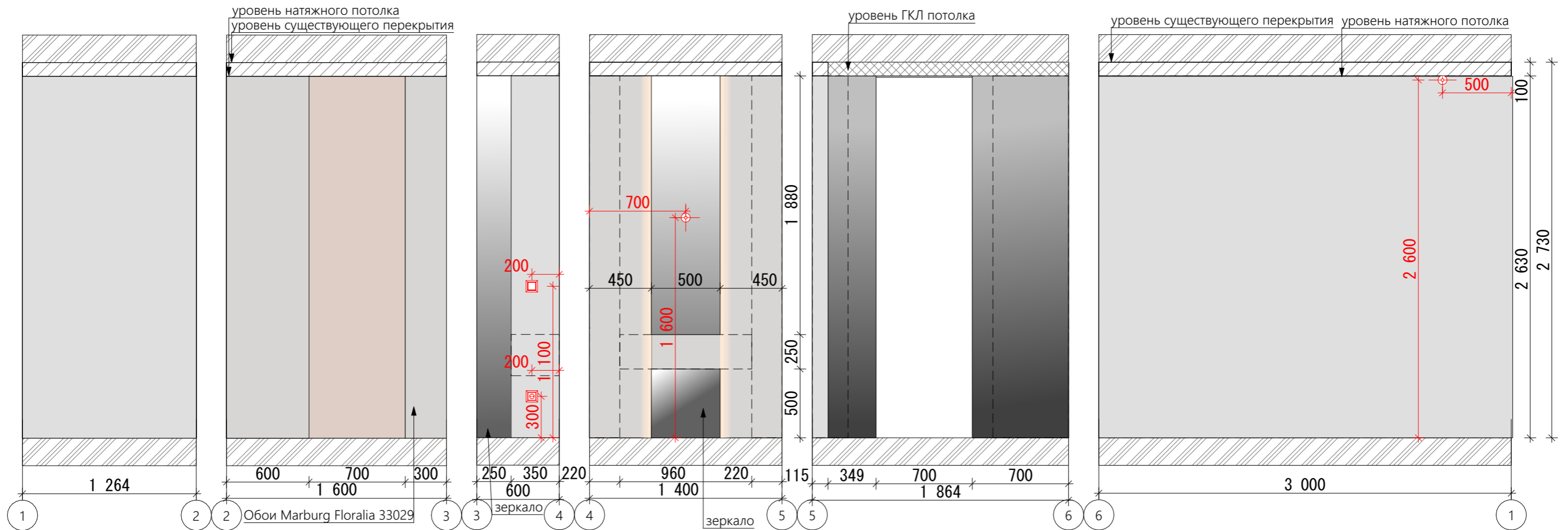
УСЛОВНЫЕ ОБОЗНАЧЕНИЯ

	Обои Marburg Floralia 33029 $S=13,32 \text{ м}^2$ без запаса		схематичное обозначение расположения мебели и оборудования
	Разделительный профиль D009.2 50,68 пог.м		выключатель двухклавишный/розетка/ интернет-розетка
	Хайвуд Плинтус В80А (80x12,5x2000мм) 6, 24 пог. м		электрический вывод
	Н1379 ST36 Дуб Орлеанский коричневый $S=13,05 \text{ м}^2$ без запаса		

ПРИМЕЧАНИЯ:

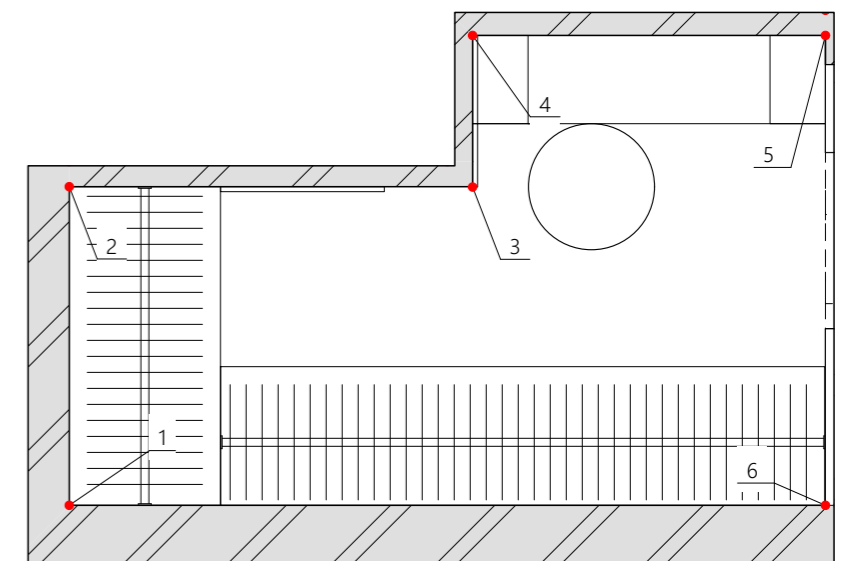
1. Все размеры указаны в миллиметрах.
2. Размеры даны без учета отделочных слоев.
3. Все площади даны без запаса.
4. Размеры плинтуса смотреть на плане раскладки напольных покрытий лист.
5. Привязка электрики возле двери дана от дверного проема, а не от полотна!
6. Лист смотреть совместно с 3D-визуализациями.

	Подпись	Дата		Стадия	Лист
Руководитель:				ДП	21
Дизайнер:					
Выполнил:					
Заказчик:					
Развертка стен спальни					



УСЛОВНЫЕ ОБОЗНАЧЕНИЯ

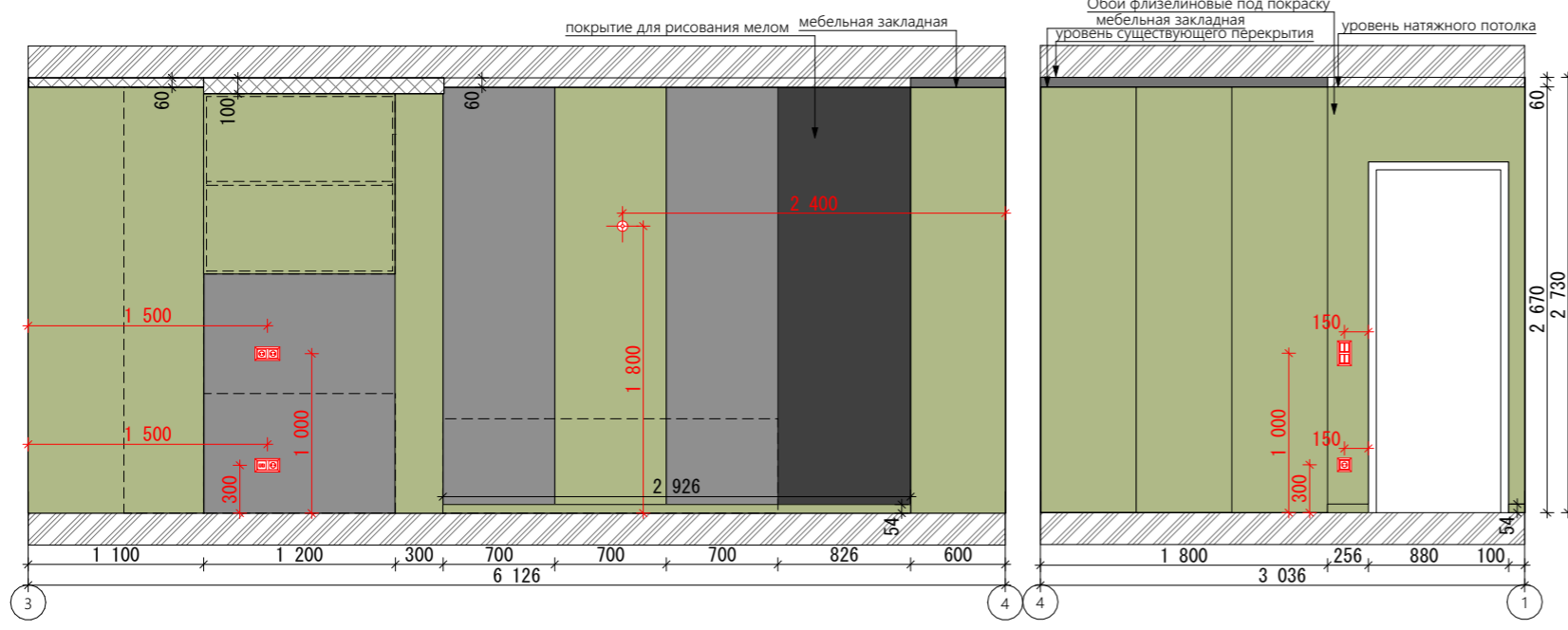
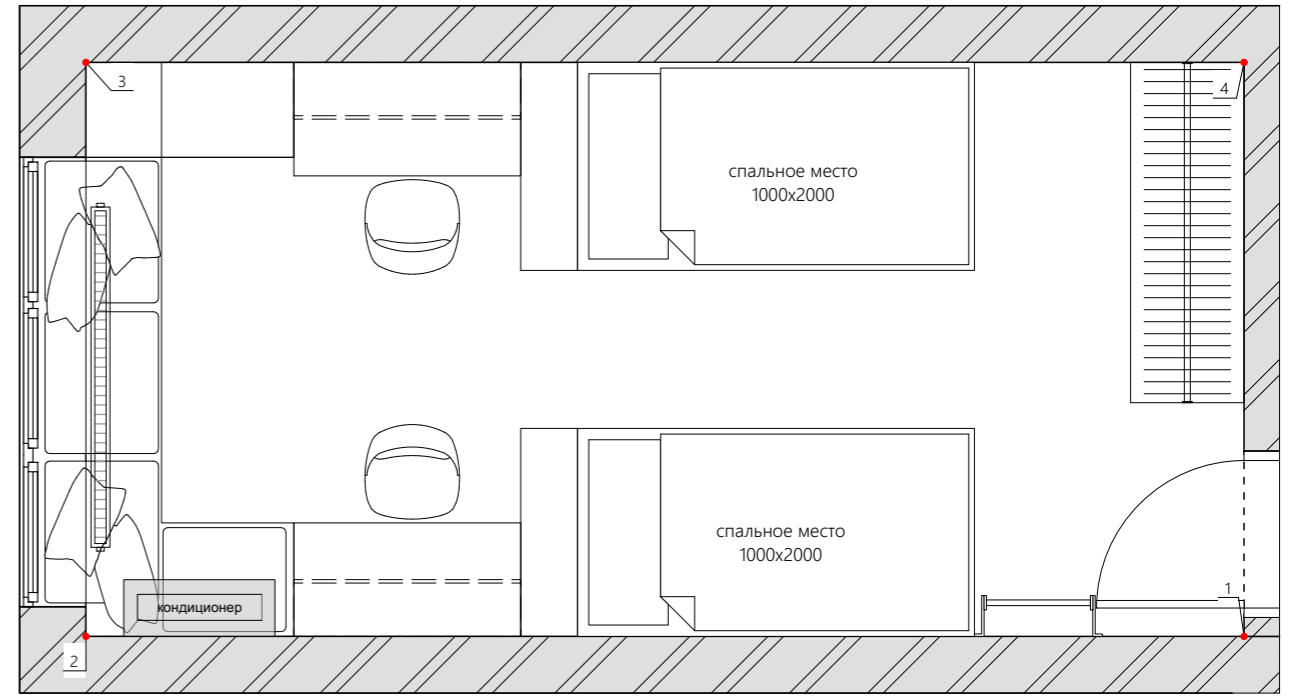
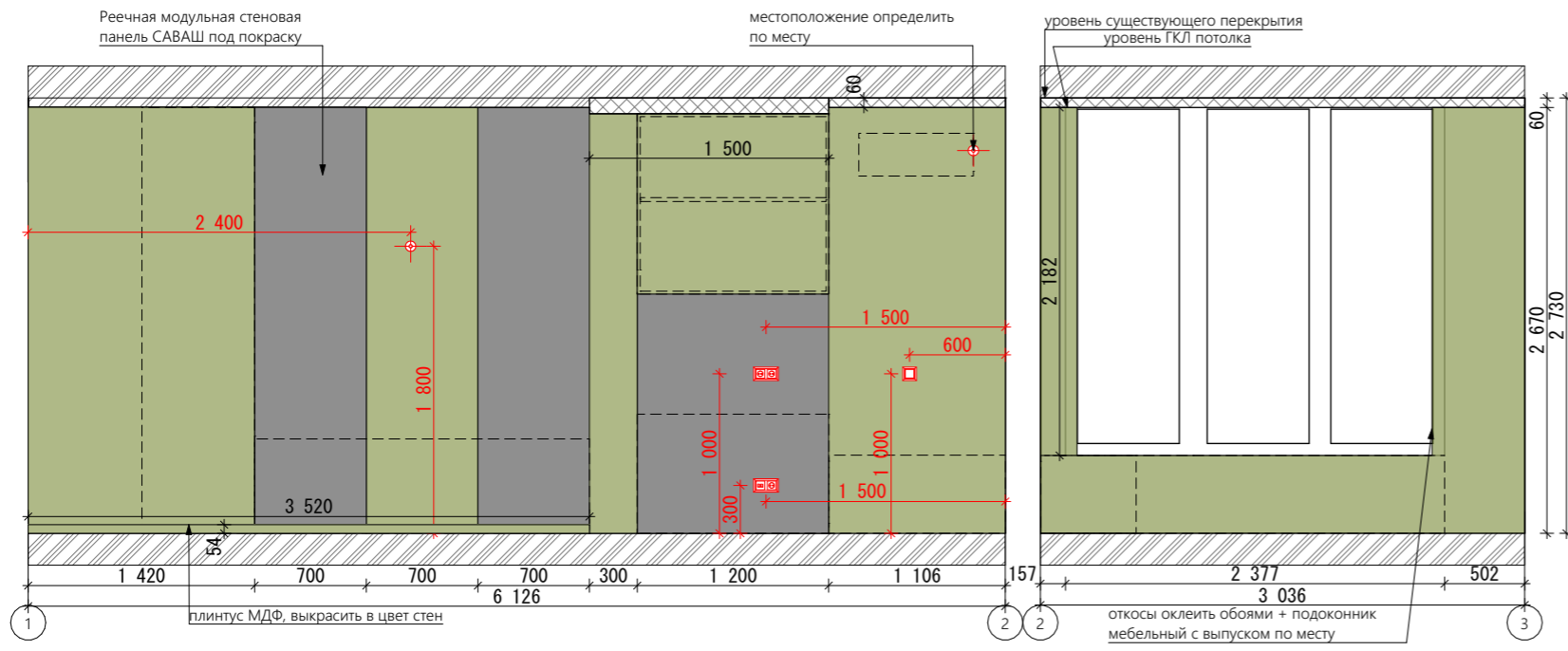
	Обои Marburg Floralia 33029 S=18,87 м ² без запаса		выключатель двухклавишный/розетка
	схематичное обозначение расположения мебели и оборудования		электрический вывод



ПРИМЕЧАНИЯ:

1. Все размеры указаны в миллиметрах.
2. Размеры даны без учета отделочных слоев.
3. Все площади даны без запаса.
4. Размеры плинтуса смотреть на плане раскладки напольных покрытий.
5. Привязка электрики возле двери дана от дверного проема, а не от полотна!
6. Лист смотреть совместно с 3D-визуализациями.

		Подпись	Дата		Стадия	Лист
Руководитель:					ДП	22
Дизайнер:						
Выполнил:						
Заказчик:						
				Развертка стен гардероба		



УСЛОВНЫЕ ОБОЗНАЧЕНИЯ

	Обои Фон IDEAL 2 588 245 S=25,78 м ² без запаса		выключатель одноклавишный/ выключатель двухклавишный/розетка/ интернет розетка
	Реечная модульная стеновая панель САВАШ под покраску (2800x116x16 мм) выкрасить в серый цвет S=14,9 м ² (с учетом изголовий кроватей) без запаса		электрический вывод
	Декор Дизайн Плитус DD18 (54x16x2000мм) 6,77 пог. м (выкрасить в цвет обоев)		схематичное обозначение расположения мебели и оборудования
	Покрытие для рисования мелом S=2,18 м ² без запаса		

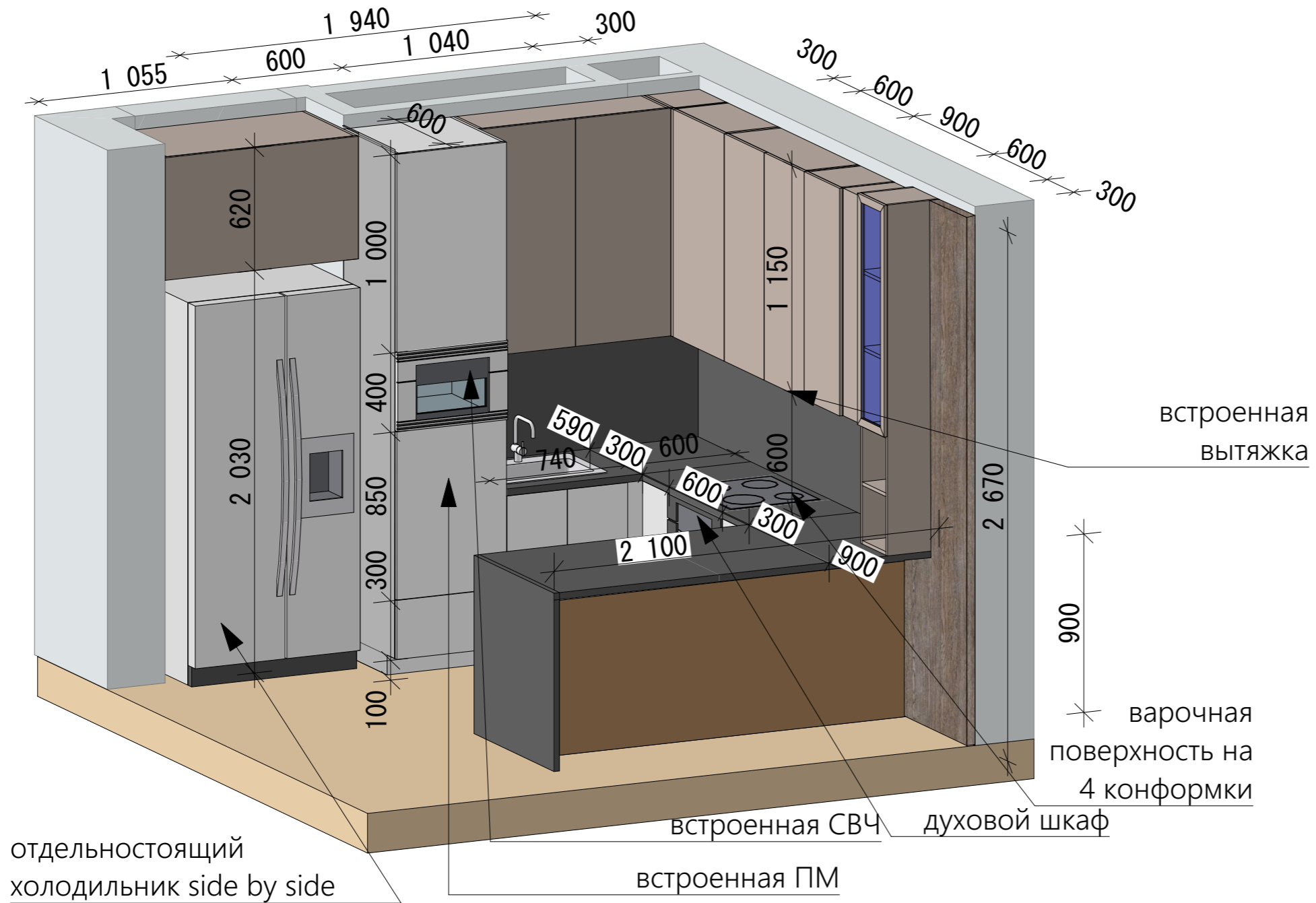
ПРИМЕЧАНИЯ:

1. Все размеры указаны в миллиметрах.
2. Размеры даны без учета отделочных слоев.
3. Все площади даны без запаса.
4. Размеры плитуса смотрите на плане раскладки напольных покрытий лист.
5. Привязка электрики возле двери дана от дверного проема, а не от полотна!
6. Лист смотреть совместно с 3D-визуализациями.

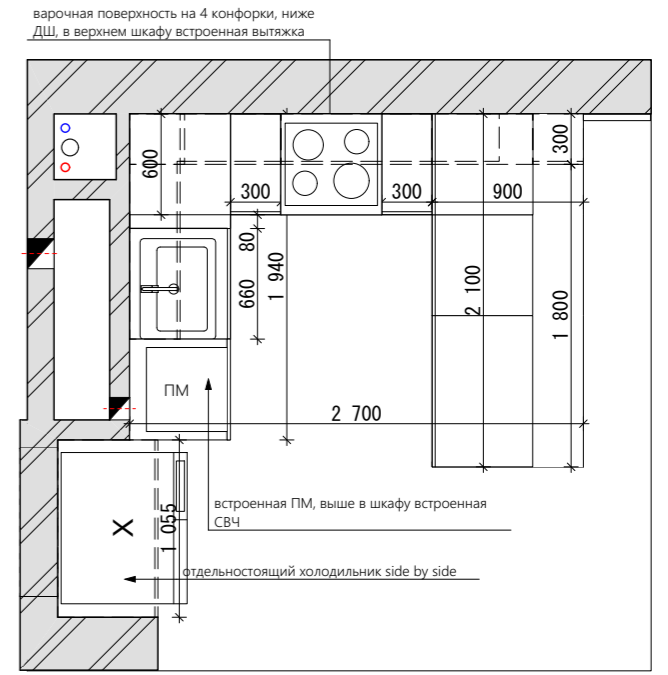
	Подпись	Дата	Развертка стен детской комнаты	Стадия	Лист
Руководитель:				ДП	23
Дизайнер:					
Выполнил:					
Заказчик:					



3D-ВИД



ПЛАН РАССТАНОВКИ КУХОННОЙ МЕБЕЛИ И ОБОРУДОВАНИЯ



*Фартук монтируется только после согласования с заказчиком, технологом и производителем мебели, либо после монтажа кухни!
 **Высоту необходимо согласовать с заказчиком и производителем мебели!

ПРИМЕЧАНИЕ

1. Все размеры указаны в миллиметрах.
 2. Лист смотреть совместно с развертками стен и с 3D-визуализациями.
 3. Размеры даны без учета отделочных слоев.
 4. Мебель индивидуального изготовления заказывать только после фактических обмеров по месту от производителя.
- Все размеры даны только для предварительного просчета стоимости.

	Подпись	Дата	Стадия	Лист
Руководитель:			ДП	24
Дизайнер:				
Выполнил:			Развертка кухонного гарнитура	
Заказчик:				











