

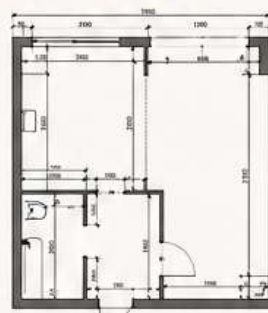
МАКСИМАЛЬНЫЙ ПРОЕКТ ВКЛЮЧАЕТ:



1. ТЕХНИЧЕСКИЕ ЧЕРТЕЖИ:

- титульный лист;
- ведомость чертежей;
- обмерочный план;
- план демонтажа;
- план монтажа;
- план после демонтажа и монтажа (если была перепланировка);
- план расстановки мебели (до 5 вариантов);
- план открывания дверей (с выбранной моделью);
- общий план сантехнического оборудования;
- план привязки сантехнического оборудования с тех.картами;
- развертка стен санузла с раскладкой плитки и привязкой сантехники (с указанием, использованных материалов);
- план потолка;
- план расстановки осветительного оборудования;
- план расположения розеток и выключателей;
- план управления осветительным оборудованием;
- план расположения теплого пола;
- план раскладки напольных покрытий (с указанием, использованных материалов);
- развертка кухонной мебели (схематичный чертеж фасадов кухонной мебели без указания внутренних механизмов) – это техническое задание для мебельщиков. Она содержит общие габариты по модулям и всему кухонному гарнитуру, необходимые для подробной доработки с технологом.

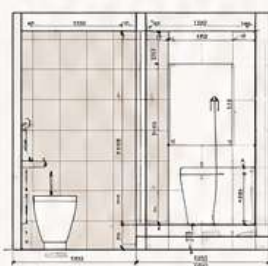
ОБМЕРОЧНЫЙ ПЛАН



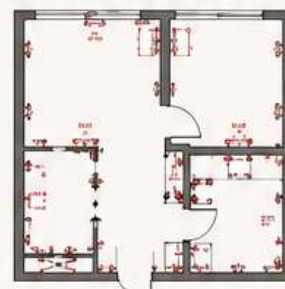
ПЛАН РАССТАНОВКИ МЕБЕЛИ



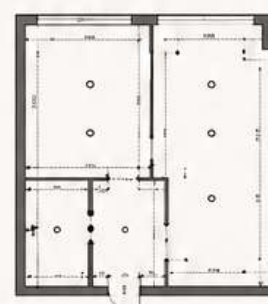
ПЛАН РАСКЛАДКИ ПЛИТКИ И ПРИВЯЗКИ САНТЕХНИКИ



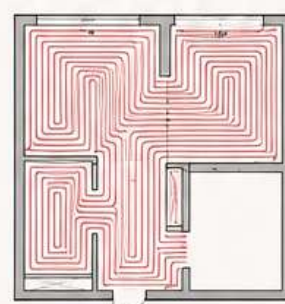
ПЛАН РАСПОЛОЖЕНИЯ РОЗЕТОК И ВЫКЛЮЧАТЕЛЕЙ



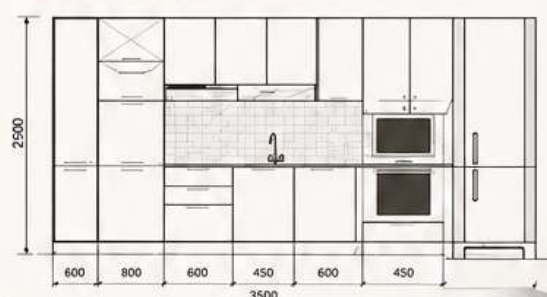
ПЛАН ПОТОЛКА



ПЛАН ТЕПЛОГО ПОЛА



РАЗВЕРТКА КУХОННОЙ МЕБЕЛИ



ВАЖНО:

При разработке чертежей ведется взаимодействие с профильными проектными организациями для учета региональных требований



МАКСИМАЛЬНЫЙ ПРОЕКТ ВКЛЮЧАЕТ:



2. ВИЗУАЛИЗАЦИИ ВСЕХ КОМНАТ

Этап «Визуализация интерьера» оформляется в виде фотореалистичных 3D-визуализаций в соответствии с техническим заданием и стилевым решением, выбранным Заказчиком.



ПОРЯДОК СОГЛАСОВАНИЯ:

- согласование происходит покомнатно;
- после утверждения одной комнаты дизайнер переходит к следующей;
- параллельная разработка нескольких помещений не производится.



КОРРЕКТИРОВКИ:

- до 2 корректировок на каждое помещение;
- допускается изменение цветовой гаммы;
- допускается изменение мебели и декоративных элементов;
- изменение общего стилевого решения интерьера не предусмотрено.



Корректировки по визуализациям осуществляются Исполнителем после внесения Заказчиком не менее **75%** от общей стоимости работ согласно договору.



МАКСИМАЛЬНЫЙ ПРОЕКТ ВКЛЮЧАЕТ:



3. ВЕДОМОСТЬ МЕБЕЛИ И ДЕКОРА

СОСТАВ ОТДЕЛОЧНЫХ МАТЕРИАЛОВ:

- напольные покрытия;
- керамическая плитка;
- обои;
- краска для стен и потолка;
- плинтус.

ВЕДОМОСТЬ МЕБЕЛИ И ДЕКОРА ВКЛЮЧАЕТ:

-  сантехника (оборудование для санузлов, радиаторы, конвекторы)
-  отделочные материалы (весь материал на стенах, напольные покрытия)
-  двери (межкомнатные и входные, перегородки, раздвижные системы)
-  электрика (розетки, выключатели)
-  осветительное оборудование
-  мягкая мебель
-  корпусная мебель
-  текстильный декор (ковры, декоративные подушки, покрывала, постельное белье, шторы)



Допускается незначительное визуальное расхождение между позициями в ведомости и согласованными визуализациями.



Для индивидуально изготавливаемых элементов стоимость, точные цвета и фактуры предоставляет изготовитель, в ведомости данные позиции указываются без стоимости.



ВСТРЕЧИ И СОПРОВОЖДЕНИЕ

Проект включает:

- ✓ выезд на замер;
- ✓ первую встречу в офисе для знакомства, заполнения технического задания и обсуждения планировочного решения (опционально);
- ✓ от двух до трех встреч для подбора материалов/мебели/оборудования в салонах наших партнеров;
- ✓ встречу в офисе для обсуждения и согласования электрики;
- ✓ заключительную встречу в офисе для сдачи проекта.



Всего: **4–6** встреч с дизайнером.



Также проект предусматривает **3–4** выезда на объект в рамках авторского надзора при подписании договора на ремонт с компанией Аквариус.



Дополнительный выезд для подбора материалов/мебели/оборудования оплачивается заказчиком в размере **5000 рублей**, встреча длится не более 4х часов.



ЧТО ПОЛУЧАЕТ КЛИЕНТ?



Альбом А3 с чертежами и визуализациями



Альбом А4 с визуализациями



Альбом А4

с ведомостью чистовых материалов в электронном виде (для удобства перехода по ссылкам)

